



 **GABOL**
ACCESSORIES
WINTER 2021



Organizador / Organizer



Tamaño portátil / Laptop size



Tamaño tablet / Tablet size



Acople a maleta / Trolley attachment



Acolchado / Quilted



Material impermeable / Water resistant material



Material reciclado / Recycled material



índice / index

woman

carey	06
kandra	07
jara	08
blur	09
lexa	10
cross	11
dónde	13
rose	14

man

tibet	18
ready	19
saturno	20
snap	21
borneo	22
bremen	23
detroit	24
buddy	25

recycled material

kendo eco	28
twist eco	29
crony eco	30
bags	31



iVACE
 INSTITUT VALENCIÀ DE
 COMPETITIVITAT EMPRESARIAL

Proveedor oficial / Official supplier:





Sistema de seguridad / Security system

Buscando soluciones para mejorar la protección ante intentos de hurto, hemos diseñado diferentes sistemas de seguridad en algunas de nuestras colecciones.

Por un lado, hemos incorporado mosquetones en las correas de nuestros artículos. La función de estos es poder enganchar el bolso o mochila a una silla, dificultando que nos roben cuando estamos en espacios públicos como cafeterías y salas de espera.

Además, hemos desarrollado un sistema novedoso de cierre que permite enganchar la cremallera principal del bolso a la propia correa, consiguiendo que sea muy difícil que puedan abrirlo sin que el propietario se de cuenta. Este sencillo sistema permite llevar el bolso con mayor tranquilidad, principalmente, en ambientes concurridos.

Searching for a solution to improve the protection against attempts of stealing, we have designed different security systems in some of our collections.

On one hand, we have incorporated security hook to the straps of our items. The function of these ones is to be able to fasten the bag to a chair, making it difficult to be stolen when we are in public spaces like coffee shops and waiting rooms.

Furthermore, we have developed a new closing system that allows us to hook the main zip of the bag to the strap, making it very difficult to be opened without the owner realising. This simple system allows us to carry the bag calmly, mainly in crowded places.



características / characteristics



Libres de PVC / PVC Free

El cloruro de polivinilo (PVC), conocido comúnmente como “vinilo” se ha convertido en uno de los tipos de plásticos más utilizados. Se emplea en cientos de productos. El PVC puede ser versátil pero un tanto perjudicial para el medio ambiente. En esta transición industrial, se ha descubierto que se puede reemplazar el PVC por materiales más seguros en prácticamente todos los casos. Gabol apuesta por esta tendencia responsable con el medio ambiente desarrollando nuevas líneas libres de PVC.

Polyvinyl Chloride (PVC), commonly known as “vinyl” has become one of the most widely-used plastics. It is used in hundreds of products. While it is a versatile material, it can also be harmful to our environment. With today's industrial innovations, PVC can now be replaced in almost all products by new materials which are safer for our planet. Gabol believes in the importance of respecting the world's environment, and has created new collections which are PVC free.



Impermeable / Water resistant

Apostando siempre por la mejora continua de nuestras colecciones de textil, en Gabol hemos diseñado bolsos con tejidos impermeables, capaces de resistir y repeler cantidades de agua equivalentes a lluvias de intensidad media, manteniendo seco el interior y sus pertenencias.

Always betting on the continuous improvement of our textile collections, in Gabol we have designed bags with waterproof fabrics capable of resisting and repelling quantities of water equivalent to medium intensity rain, keeping the interior and its belongings dry.



Material Reciclado / Recycled Material

En la búsqueda de una mayor implicación con el medio ambiente, Gabol ha comenzado a usar poliéster reciclado 100% RPET. Este tipo de poliéster es obtenido a través de la recolección, selección y tratamiento de plásticos que son convertidos posteriormente en hilo. La calidad del poliéster reciclado es igual a la del tradicional e implica un menor uso de petróleo y una reducción de las emisiones de CO2.

In the search for greater involvement with the environment, Gabol has started using recycled 100% RPET polyester. This type of polyester is obtained through the collection, selection and treatment of plastics that are subsequently converted into yarn. The quality of recycled polyester is equal to that of traditional polyester and implies a lower use of oil and a reduction in CO2 emissions.

woman

carey	06
kandra	07
jara	08
blur	09
lexa	10
cross	11
dónde	13
rose	14

carey woman

Material:
Piel sintética
Synthetic leather

02
Marrón
Brown

Forro / Lining



NEW
STYLE



543004
Bolso / Bag 3 comp.
21 x 13 x 9 cm
2,4 L - 0,30 kg



543005
Bolso / Bag
24 x 19 x 9 cm
2,3 L - 0,33 kg



543012
Bolso / Bag
32 x 25 x 6 cm
4 L - 0,40 kg



543028
Bolso / Bag 2 comp.
33 x 24 x 9 cm
5,3 L - 0,45 kg



543042
Mochila / Backpack
26 x 32 x 9 cm
6 L - 0,50 kg

kandra woman

NEW
MODEL



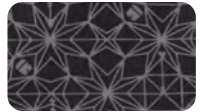
543500
Bolso mini / Mini bag
11 x 17 x 2 cm
0,3 L - 0,07 kg



Material:
Nylon + Piel sintética
Nylon + Synthetic leather

01
Negro
Black

Forro / Lining



Material impermeable/
Water resistant material



543505
Bolso / Bag
24 x 19 x 9 cm
2,3 L - 0,24 kg



543514
Bolso / Bag 2 comp.
33 x 24 x 9 cm
5,6 L - 0,32 kg



Bandolera de seguridad
Security system

NEW
MODEL



543525
Bolso / Bag
Apertura trasera / Back opening
30 x 22 x 9 cm
5,3 L - 0,30 kg



543549
Mochila / Backpack
Apertura trasera / Back opening
23 x 30 x 10 cm
6,5 L - 0,32 kg



jara woman

Material:
Piel sintética + Nylon
Synthetic leather + Nylon

33
Taupe

Forro / Lining



Material impermeable/
Water resistant material



543105
Bolso / Bag
24 x 19 x 9 cm
2,3 L - 0,30 kg



543111
Bolso / Bag
30 x 20 x 9 cm
4 L - 0,40 kg



543114
Bolso / Bag 2 comp.
33 x 24 x 9 cm
5,6 L - 0,50 kg



543117
Bolso / Bag 2 comp.
27 x 18 x 5 cm
2,4 L - 0,40 kg



543143
Mochila bolso / Backpack bag
Apertura trasera / Back opening
27 x 31 x 12 cm
8,5 L - 0,60 kg

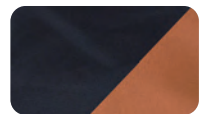


blur woman

Material:
Piel sintética
Synthetic leather

03
Azul
Blue

Forro / Lining



543402
Bolso / Bag 2 comp.
26 x 18 x 8 cm
2,8 L - 0,30 kg



543404
Bolso / Bag 3 comp.
21 x 13 x 9 cm
1,9 L - 0,30 kg



543411
Bolso / Bag
30 x 20 x 9 cm
4 L - 0,30 kg



Bandolera de seguridad
Security system



543414
Bolso / Bag 2 comp.
33 x 24 x 9 cm
5,6 L - 0,40 kg



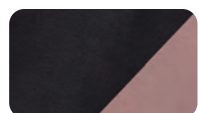
543447
Mochila / Backpack
Apertura trasera / Back opening
33 x 44 x 6 cm
7 L - 0,45 kg

lexa woman

Material:
Piel sintética
Synthetic leather

16
Gris
Grey

Forro / Lining



543308
Bolso / Bag 2 comp.
24 x 16 x 8 cm
3 L - 0,20 kg



543314
Bolso / Bag 2 comp.
33 x 24 x 9 cm
5,6 L - 0,30 kg



Bandolera de seguridad
Security system



543315
Bolso / Bag
30 x 23 x 8 cm
5,5 L - 0,25 kg



Cierre de seguridad
Lock security system



543316
Bolso / Bag
26 x 23 x 9 cm
5 L - 0,25 kg



543345
Mochila bolso / Backpack bag
Apertura trasera / Back opening
26 x 33 x 9 cm
6,5 L - 0,40 kg

cross woman

Material:
Piel sintética
Synthetic leather

01
Negro
Black

Forro / Lining



542405
Bolso / Bag
24 x 20 x 10 cm
2,7 L - 0,29 kg



542408
Bolso / Bag 2 comp.
24 x 16 x 8 cm
3 L - 0,26 kg



542411
Bolso / Bag
30 x 20 x 9 cm
4 L - 0,33 kg



542440
Mochila / Backpack
32 x 34 x 9 cm
7,5 L - 0,50 kg



542415
Bolso / Bag
30 x 23 x 6 cm
5,5 L - 0,30 kg

mr.
wonderful*



¿Dónde
VAMOS?

mr.
wonderful*

91903000

Set maleta cabina + Maleta mediana + Neceser + Mochila + Riñonera
Set cabin trolley + Medium trolley + Beauty case + Backpack + Waist bag



91903041
Mochila / Backpack
Apertura trasera / Back opening
30 x 37 x 12 cm
7 L - 0,30 kg



91903066
Riñonera / Waist bag
29 x 16 x 6 cm
1,4 L - 0,15 kg



Material:
Loneta
Canvas

03
Azul
Blue

Forro / Lining



* Solo disponible para
España y Portugal

91903004

Set maleta cabina + Maleta mediana
Set cabin trolley + Medium trolley

91903020

Set maleta cabina + Maleta mediana + Neceser
Set cabin trolley + Medium trolley + Beauty case

91903050

Set 2 maletas cabina
Set 2 cabin trolley

91903074

Set maleta cabina + Neceser
Set cabin trolley + Beauty case

* Solo disponible para
España y Portugal



Material:
ABS + PC

03
Azul
Blue

Forro / Lining



91903025
Neceser / Beauty case
36 x 29 x 18 cm
13 L - 1,3 kg



91903022
Maleta cabina / Cabin trolley
40 x 55 x 20 cm
36 L - 2,9 kg



91903046
Maleta mediana / Medium trolley
45 x 66 x 25 cm
59 L - 3,6 kg



rose

mr.
wonderful*

* Solo disponible para
España y Portugal



Material:
ABS + PC

99
Único
Unique

Forro / Lining



91902004
Set maleta cabina + Maleta mediana
Set cabin trolley + Medium trolley

91902020
Set maleta cabina + Maleta mediana + Neceser
Set cabin trolley + Medium trolley + Beauty case

91902050
Set 2 maletas cabina
Set 2 cabin trolley

91902074
Set maleta cabina + Neceser
Set cabin trolley + Beauty case



91902025
Neceser / Beauty case
36 x 29 x 18 cm
13 L - 1 kg



91902022
Maleta cabina / Cabin trolley
40 x 55 x 20 cm
36 L - 2,9 kg



91902046
Maleta mediana / Medium trolley
45 x 66 x 25 cm
59 L - 3,5 kg



mr.
wonderful*



man

tibet	18
ready	19
saturno	20
snap	21
borneo	22
bremen	23
detroit	24
buddy	25

tibet man

Material:
Piel sintética
Synthetic leather

02
Marrón
Brown

Forro / Lining



543702

Bandolera / Shoulder bag 2 comp.
15 x 18 x 7 cm
1,8 L - 0,3 kg



543710

Bandolera / Shoulder bag
18 x 22 x 6 cm
2,4 L - 0,35 kg



543712

Bandolera / Shoulder bag 2 comp.
20 x 25 x 8 cm
4 L - 0,4 kg



543746

Mochila bandolera / Sling backpack
20 x 28 x 7 cm
3 L - 0,4 kg



**NEW
MODEL**

ready man



543603
Bandolera / Shoulder bag 2 comp.
15 x 19 x 7 cm
2 L - 0,2 kg



543611
Bandolera / Shoulder bag
20 x 25 x 8 cm
4 L - 0,25 kg



543614
Bandolera / Shoulder bag
18 x 22 x 7 cm
2,3 L - 0,20 kg



543648
Mochila bandolera / Sling backpack
17 x 33 x 6 cm
3,2 L - 0,30 kg



543643
Mochila / Backpack
26 x 33 x 8 cm
7 L - 0,34 kg



543664
Riñonera / Waist bag
19 x 12 x 3 cm
0,8 L - 0,14 kg



Material impermeable/
Water resistant material

03
Azul
Blue

Forro / Lining



saturno

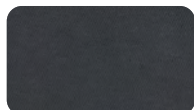
man

Material:
Poliéster resinado + Polinylon
Coated polyester + Polynylon

01

Negro
Black

Forro / Lining



Material impermeable/
Water resistant material



542902

Bandolera / Shoulder bag 2 comp.
15 x 18 x 7 cm
1,9 L - 0,20 kg



542900

Bandolera / Shoulder bag
12 x 17 x 2 cm
0,3 L - 0,09 kg



542910

Bandolera / Shoulder bag
18 x 21 x 7 cm
2,6 L - 0,22 kg



542911

Bandolera / Shoulder bag
20 x 24 x 8 cm
3,8 L - 0,25 kg



542967

Riñonera / Waist bag
20 x 24 x 2 cm
1 L - 0,21 kg



542943

Mochila / Backpack
26 x 33 x 8 cm
7 L - 0,38 kg



snap man



541800
Bandolera / Shoulder bag
16 x 20 x 7 cm
2,2 L - 0,75 kg



541810
Bandolera / Shoulder bag
18 x 21 x 7 cm
2,4 L - 0,65 kg



541811
Bandolera / Shoulder bag
20 x 24 x 8 cm
4 L - 0,58 kg



541842
Mochila / Backpack
26 x 33 x 8 cm
7 L - 1,33 kg



541849
Mochila bandolera / Sling backpack
20 x 28 x 7 cm
3 L - 0,81 kg



Material:
Piel sintética
Synthetic leather

01
Negro
Black

Forro / Lining



borneo

man

Material:
Piel sintética
Synthetic leather

01
Negro
Black

Forro / Lining



517401
Bandolera / Shoulder bag
15 x 19 x 5 cm
1,4 L - 0,33 kg



517402
Bandolera / Shoulder bag
22 x 27 x 5 cm
3 L - 0,56 kg



517403
Bandolera / Shoulder bag
17 x 20 x 5 cm
1,7 L - 0,49 kg



517404
Bandolera / Shoulder bag
19 x 24 x 6 cm
2,7 L - 0,31 kg



535501
Bandolera / Shoulder bag 2 comp.
15 x 19 x 7 cm
2 L - 0,26 kg

Material:
Nylon Gucci + Piel sintética
Nylon Gucci + Synthetic leather

01
Negro
Black

Forro / Lining



535511
Bandolera / Shoulder bag
18 x 21 x 7 cm
2,6 L - 0,28 kg



535512
Bandolera / Shoulder bag
20 x 24 x 8 cm
3,8 L - 0,23 kg



535541
Mochila / Backpack
27 x 40 x 10 cm
9,5 L - 0,13 kg



535566
Riñonera / Waist bag
32 x 13 x 5 cm
1,3 L - 0,14 kg


detroit man

Material:
Loneta + Piel sintética
Canvas + Synthetic leather

01
Negro
Black

Forro / Lining



 Material impermeable/
Water resistant material



535301
Bandolera / Shoulder bag
15 x 19 x 7 cm
2 L - 0,28 kg



535312
Bandolera / Shoulder bag
20 x 24 x 8 cm
3,8 L - 0,35 kg



535366
Riñonera / Waist bag
35 x 13 x 6 cm
1,9 L - 0,29 kg



535367
Riñonera / Waist bag
20 x 24 x 2 cm
1 L - 0,24 kg



535341
Mochila / Backpack
27 x 38 x 12 cm
12 L - 0,80 kg



buddy man

Material:
Poliéster
Polyester

01
Negro
Black

Forro / Lining



Material impermeable/
Water resistant material



537701
Bandolera / Shoulder bag
15 x 18 x 5 cm
1,3 L - 0,17 kg



537702
Bandolera / Shoulder bag
17 x 20 x 7 cm
2,3 L - 0,21 kg



537711
Bandolera / Shoulder bag
18 x 21 x 7 cm
2,6 L - 0,21 kg



537714
Bandolera / Shoulder bag
20 x 24 x 8 cm
3,8 L - 0,24 kg



537767
Riñonera / Waist bag
35 x 13 x 6 cm
1,9 L - 0,16 kg



¿Como se convierte una botella en un bolso? How do we transform a bottle into a bag?



Ventajas Advantages



Ahorro de agua
Water saving



Menos emisiones de CO2
Less CO2 emissions



Ahorro de energía
Energy saving



Menos desechos
Less waste



recycled material

kendo eco	28
twist eco	29
crony eco	30

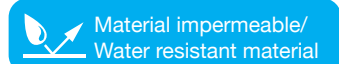
kendo eco man

Material:
Material reciclado
Recycled material

01

Negro
Black

Forro / Lining



544001

Bandolera / Shoulder bag
15 x 18 x 5 cm
1,4 L - 0,21 kg



544011

Bandolera / Shoulder bag
18 x 21 x 7 cm
1,6 L - 0,23 kg



544012

Bandolera / Shoulder bag
20 x 24 x 8 cm
3,8 L - 0,28 kg



544066

Riñonera / Waist bag
24 x 14 x 8 cm
1,3 L - 0,16 kg



544021

Bandolera / Shoulder bag
23 x 27 x 6 cm
3,7 L - 0,38 kg



544067

Riñonera / Waist bag
31 x 13 x 4 cm
1,3 L - 0,19 kg



twist eco man



543801
Bandolera / Shoulder bag
13 x 17 x 6 cm
1,3 L - 0,23 kg



543802
Bandolera / Shoulder bag
14 x 18 x 8 cm
2 L - 0,23 kg



543803
Bandolera / Shoulder bag
17 x 20 x 7 cm
2,3 L - 0,25 kg



543811
Bandolera / Shoulder bag
20 x 23 x 8 cm
3,6 L - 0,31 kg



543812
Bandolera / Shoulder bag
20 x 24 x 8 cm
3,8 L - 0,28 kg



543821
Bandolera / Shoulder bag
21 x 26 x 8 cm
4,3 L - 0,35 kg



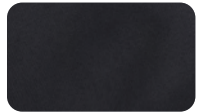
543867
Riñonera / Waist bag
20 x 12 x 7 cm
1,3 L - 0,17 kg



Material:
Material reciclado
Recycled material

01
Negro
Black

Forro / Lining



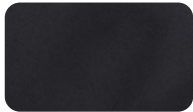
 Material impermeable/
Water resistant material


crony eco man

Material:
Material reciclado
Recycled material

01
Negro
Black

Forro / Lining



 Material impermeable/
Water resistant material



543901
Bandolera / Shoulder bag
13 x 17 x 6 cm
1,3 L - 0,17 kg



543902
Bandolera / Shoulder bag
14 x 19 x 6 cm
1,6 L - 0,19 kg



543903
Bandolera / Shoulder bag
16 x 20 x 6 cm
1,9 L - 0,19 kg



543911
Bandolera / Shoulder bag
20 x 24 x 8 cm
3,8 L - 0,25 kg



543912
Bandolera / Shoulder bag
19 x 24 x 7 cm
3,2 L - 0,25 kg



543913
Bandolera / Shoulder bag
18 x 25 x 6 cm
2,7 L - 0,25 kg



543961
Riñonera / Waist bag
17 x 13 x 6 cm
1,3 L - 0,17 kg





020785
Bolsa M / Bag M
46 x 47 cm
Material: Polipropileno / Polypropylene



020786
Bolsa L / Bag L
53 x 55 cm
Material: Polipropileno / Polypropylene



020802
Bolsa / Bag
41 x 35 x 12 cm
Material: Polipropileno / Polypropylene



ADAPTACIÓN – CREATIVIDAD – INNOVACIÓN – COMPROMISO

Nuestra filosofía de empresa está totalmente orientada hacia el cliente. No deseamos compradores esporádicos sino colaboradores a largo plazo. Nuestras máximas son las siguientes:

En un ámbito de economías cada vez más interrelacionadas, somos plenamente conscientes de la necesaria ADAPTACIÓN a los diferentes mercados, sin olvidar nunca que calidad y competitividad son y serán, para nosotros, aspectos siempre prioritarios.

La capacidad CREATIVA e INNOVADORA de nuestro departamento de diseño queda patente en el lanzamiento de colecciones totalmente renovadas en cada campaña. Colores, formas, estilos, tejidos, etc.: todos los elementos son re-estudiados anualmente para intentar estar siempre a la vanguardia del mercado.

Nuestro COMPROMISO es seguir trabajando para todos, desarrollando nuevos productos e intentando mejorar el servicio; en definitiva, orientando todos los efectivos de la empresa para satisfacer las necesidades de nuestros colaboradores.

Como todos los años, les presentamos nuestras novedades para la próxima temporada. Esperamos fervientemente sean de su agrado y quedamos, como siempre, a la espera de sus sugerencias para nuestro próximo catálogo.



ADAPTATION – CRÉATIVITÉ – INNOVATION – ENGAGEMENT

Notre entreprise se consacre entièrement aux clients. Cette philosophie nous enmène à rechercher la fidélisation à long terme de tous nos collaborateurs grâce aux points suivants:

Au sein d'un environnement de plus en plus globalisé, nous sommes pleinement conscients de la nécessaire ADAPTATION à chaque marché; sans jamais oublier que qualité et compétitivité sont et seront toujours des valeurs universelles.

La capacité CRÉATRICE et d'INNOVATION de notre département design est prouvée à chaque saison par le lancement de nos nouvelles collections. Couleurs, formes, styles, tissus, etc.: tous les éléments sont réétudiés chaque année pour essayer d'être toujours à l'avant-garde du marché.

Notre ENGAGEMENT est clair: poursuivre notre travail, développant de nouveaux produits tout en améliorant nos services. Tous les efforts de notre personnel sont consacrés à satisfaire les besoins de nos collaborateurs.

Une fois de plus, nous désirons vous présenter les nouvelles collections pour la prochaine saison. Nous espérons sincèrement que celles-ci seront de votre intérêt et nous restons, comme toujours, à l'attente de vos suggestions pour notre prochain catalogue.



ADAPTING – CREATING – INNOVATING – UNDERTAKING

Our business thinking is totally customer oriented. We are not looking for casual customers but for long term business relationships. The main points of our thinking are as follows:

We realise that ADAPTING to new markets will be vital as closer and closer links develop between individual national economies. But we do not lose sight of the fact that quality and remaining competitive are our major priorities.

Our Design Department is constantly CREATING and INNOVATING, launching new collections every season. Colours, shapes, styles and fabrics are re-examined annually in an effort to stay at the cutting edge of the industry.

Our UNDERTAKING is to continue to invest our best efforts in our work, to go on developing new products and improving our service. In short, we are putting our all into meeting the needs of our business partners.

These are our new designs for the coming season. We hope you will like them and look forward to receiving your suggestions for our next catalogue.



ANPASSUNG - INNOVATIVE UND KREATIVER IDEEN - UNSER BESTREBEN

Unsere Unternehmensphilosophie orientiert sich voll und ganz an den Kundenbedürfnissen. Unser Wunsch ist es Geschäftspartner für langfristige Geschäftsbeziehungen zu finden und nicht sporadische Käufer. Folgende sind unsere Hauptziele:

In einem Wirtschaftsumfeld, in dem immer mehr Verbindungen zwischen den Wirtschaftssystemen entstehen, sind wir uns vollständig der Tatsache bewusst, dass die ANPASSUNG an die verschiedenen Märkte notwendig ist, ohne dabei jemals zu vergessen, dass Qualität und Wettbewerbsfähigkeit für uns immer an erster Stelle stehen und stehen werden. Unsere Designabteilung steckt voller INNOVATIVER und KREATIVER IDEEN. Diese werden in den mit jeder Kampagne erscheinenden vollständig neu gestalteten Kollektionen umgesetzt. Farben, Formen, Stile, Stoffe, usw.: über all diese Faktoren werden jedes Jahr erneut Studien angestellt um so zu versuchen, immer zu den die Markttendenzen entscheidenden Unternehmen zu gehören.

UNSER BESTREBEN ist es weiterhin für alle zu arbeiten, neue Produkte zu entwickeln und zu versuchen unseren Service zu verbessern. Dies bedeutet, dass sich alle unsere Angestellten an den Bedürfnissen unserer Geschäftspartner orientieren und sich bemühen Lösungen für diese zu finden.

Wie in jedem Jahr stellen wir Ihnen unsere neuen Produkte der kommenden Saison vor. Wir hoffen, dass diese Ihren Bedürfnissen entsprechen und warten wie immer auf Ihre Vorschläge für den nächsten Katalog.



ADAPTAÇÃO - CRIATIVIDADE - INOVAÇÃO - COMPROMISSO

Nossa filosofia de empresa é totalmente voltada ao cliente, já que não desejamos compradores esporádicos, mas sim, parceiros a longo prazo. Estes são nossos lemas:

No âmbito da economia cada vez mais globalizada, somos plenamente conscientes da adaptação que se faz necessária aos diferentes mercados, sem esquecer jamais, que qualidade e competitividade são e sempre serão nossas prioridades. A capacidade criativa moradora do nosso departamento de design torna-se evidente com o lançamento de coleções completamente novas a cada estação. Cores, formas, estilos, tecidos, etc. Todos os elementos são revistos anualmente com o objetivo de estar sempre à frente do mercado.

Nosso compromisso é continuar trabalhando para todos, desenvolvendo produtos novos e melhorando nosso serviço, em resumo, orientando todos os nossos colaboradores para satisfazer as necessidades de todos os nossos parceiros.

Como em todos os anos, apresentamos nossas novidades para a próxima estação. Esperamos que realmente sejam do seu agrado e nos colocamos, como sempre, à disposição para suas sugestões para o próximo catálogo.



Адаптация - Созидание - Совершенствование - Приоритет Компании

Философия деятельности нашей компании полностью ориентирована на клиента. Мы предпочитаем длительное сотрудничество кратковременным контрактам. В своей деятельности мы руководствуемся следующими принципами:

Мы понимаем, что Адаптация к новым рынкам становится жизненно необходимой из-за возрастающей связи между индивидуально развивающимися национальными экономиками. Но при этом, качество и конкурентоспособность являются, и будут оставаться, нашими главными приоритетами.

Наш Департамент Дизайна непрерывно Создает и Совершенствует, выпуская на рынок новые коллекции каждый сезон. Цвета, модели (форма), стили и материалы каждый год подвергаются контролю и обновлению, для того, чтобы оставаться на самом пике в своем сегменте.

Приоритетом нашей Компании остается инвестирование в наши лучшие достижения в работе, создание новых продуктов и улучшение нашего сервиса. Все наши усилия направлены на удовлетворение потребностей наших партнеров по бизнесу.

Как и раньше, мы представляем вам новинки следующего сезона. Надеемся, что они вам понравятся, и ждем от вас интересных комментариев.



Pol. Industrial Moncada II
Apdo. de Correos, 54
46113 Moncada (Valencia) Spain

Tel.: +34 96 130 10 34

www.gabol.com
mail@gabol.es

