

*EcoD<sup>o</sup>n*

# 40 ANIVERSARIO

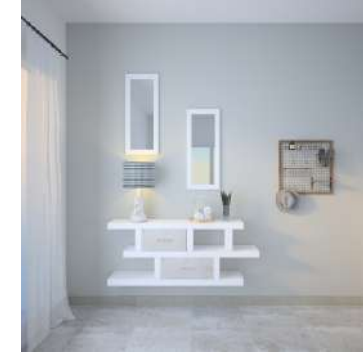
LA ESENCIA DEL MUEBLE  
COLONIAL EN MADERA Y CHAPA  
NATURAL.

FABRICADO EN ESPAÑA.



**A CONTINUACIÓN EMPIEZA NUESTRO  
NUEVO CATÁLOGO.  
UN HOMENAJE A NUESTROS 40 AÑOS DE  
HISTORIA.**

**EN ÉL, ENCONTRARÁS NUMEROSAS Y  
DIFERENTES PIEZAS, CON LAS QUE PODRÁS  
CREAR LA COMPOSICIÓN PERFECTA.**



# ÍNDICE

- COMPOSICIÓN 1 02
- COMPOSICIÓN 2 03
- COMPOSICIÓN 3 04
- COMPOSICIÓN 4 05
- COMPOSICIÓN 5 06
- COMPOSICIÓN 6 07
- COMPOSICIÓN 7 08

- IRIS 09
- ANFITRITE 10
- METIS 11
- AURORA 12
- IRIA 13
- ADARA 14
- HEBE 15
- NOTOS 16
- BOREAS 17
- DIANA 18

- MINERVA 19
- VESTA 20
- JUNO 21
- AFRODITA 22
- PANDEMOS 23
- CÉFIRO 24
- EURO 25
- ACACIA 26
- NIKÉ 27
- PERSEFONE 28

- MUSA 29
- ENIO 30
- DÉMETER 31
- HOMERO 32
- VASILIOS 33
- ATENEA 34
- PRÍAPO 35
- HERMONÍA 36
- LLÍTIA 37
- AURA 38
- MOIRAS 39
- CARONTES 40

- GILES 41
- SELENE 42
- SPIRO 43
- ÉRIDE 44
- EROS 45
- ARTEMISA 46
- HERA 47
- NIX 48
- EFESTO 49
- HECATE 50
- ANDROMEDA 51
- CIRCE 52

- ESTIGIA 53
- URIÓN 54
- CERES 55
- CALISTA 56
- CHLOE 57
- NEMESIS 58
- ENT. ADONIA 59
- ENT. GAIA 60
- ENT. TEMIS 61
- MESAS PERSEO 62

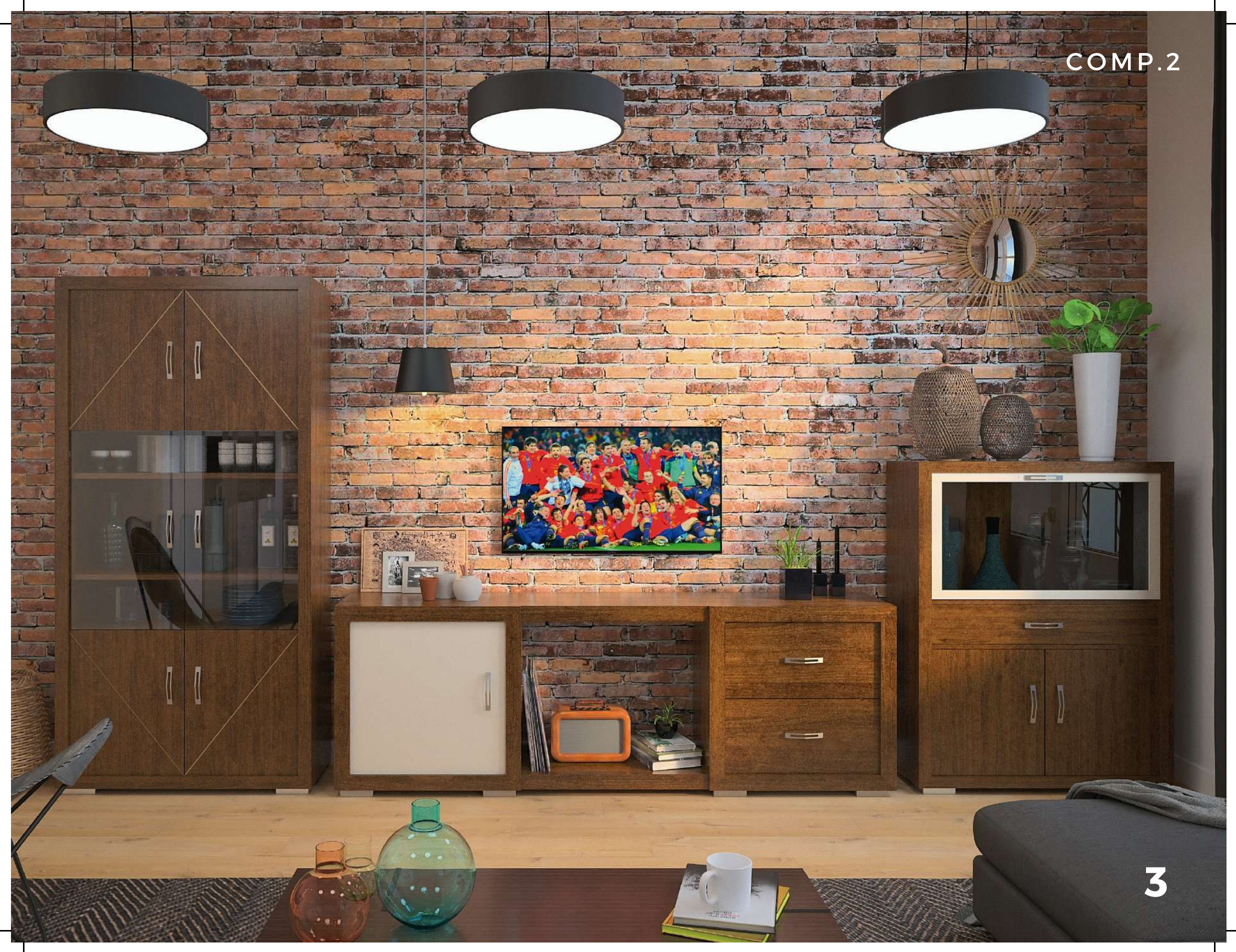
- MESAS FORCIS 63
- MESAS AGLAIA 64
- SILLAS 65
- ESTANTES 66
- ARMARIOS 67
- DORM. 1 68-69
- DORM. 2 70-71
- DORM. 3 72-73
- DORM. 4 74-75
- DORM. 5 76-77

- DORM. 6 78-79
- CARTA DE COLORES 80
- TIRADORES Y PATAS 81
- TARIFA Y ACLARACIONES 82-85
- CONDICIONES DE VENTA 86

COMP.1

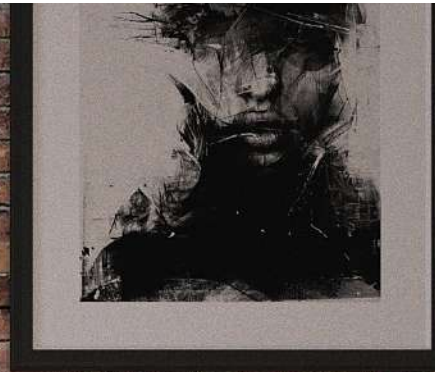


2



COMP.3

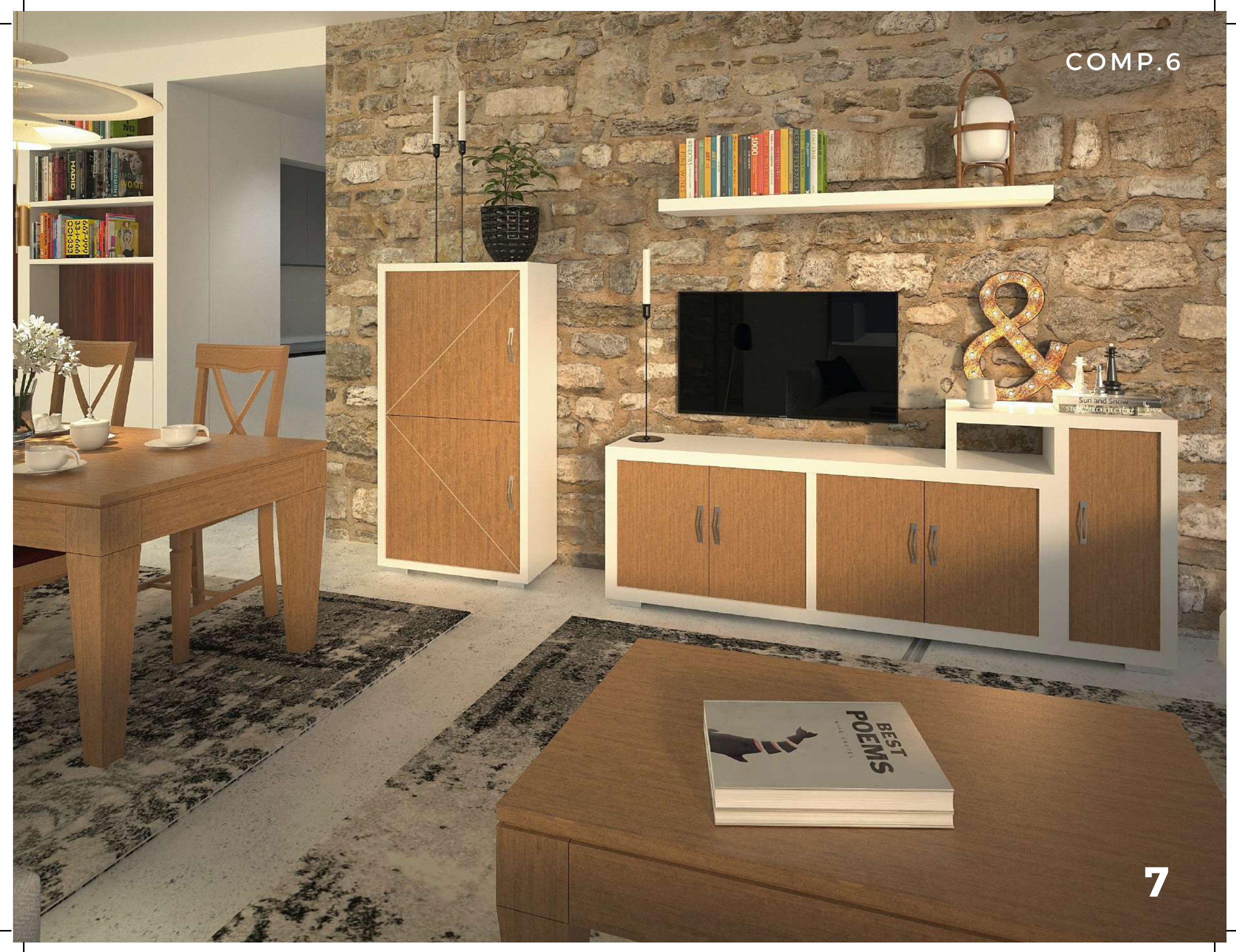




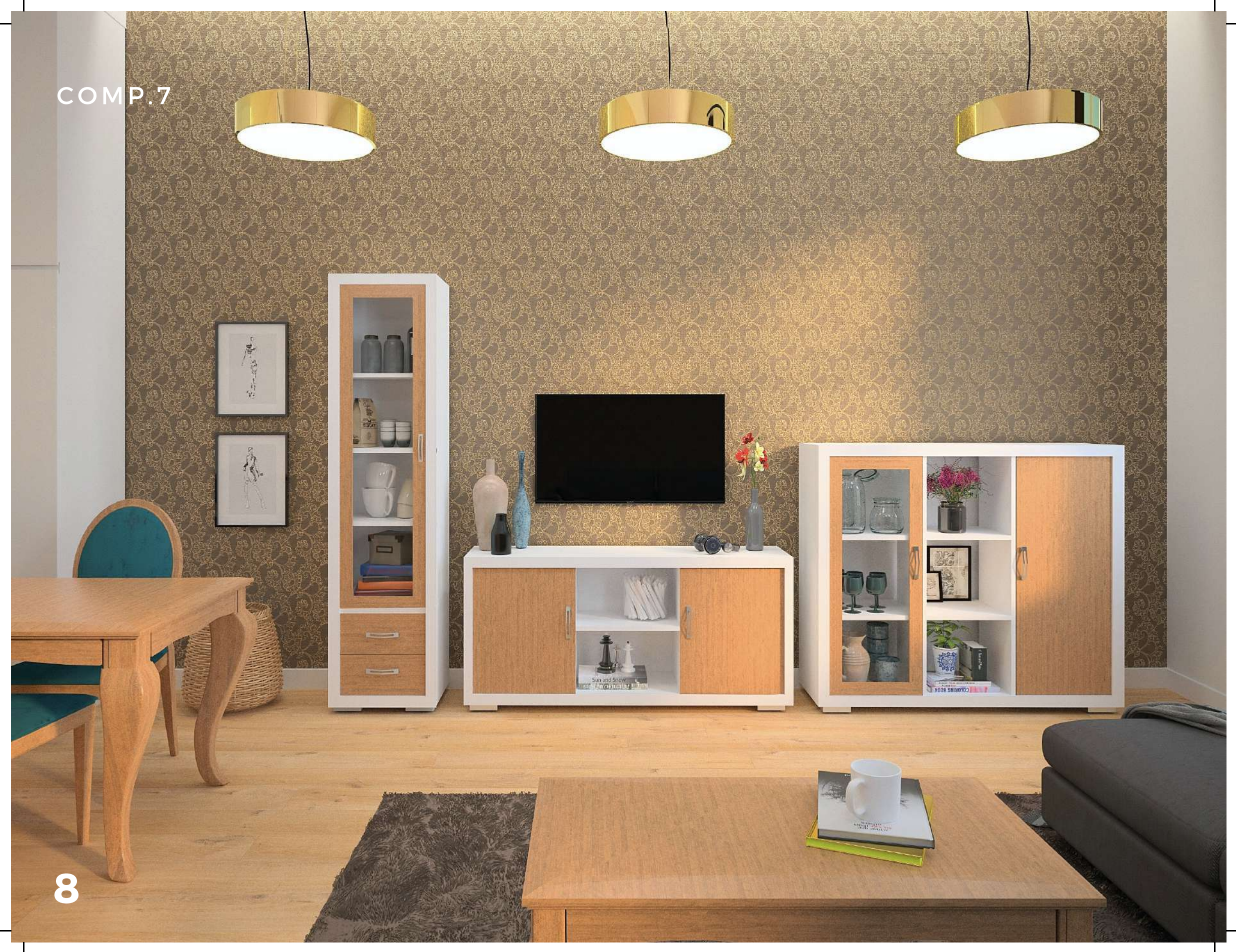
COMP.5





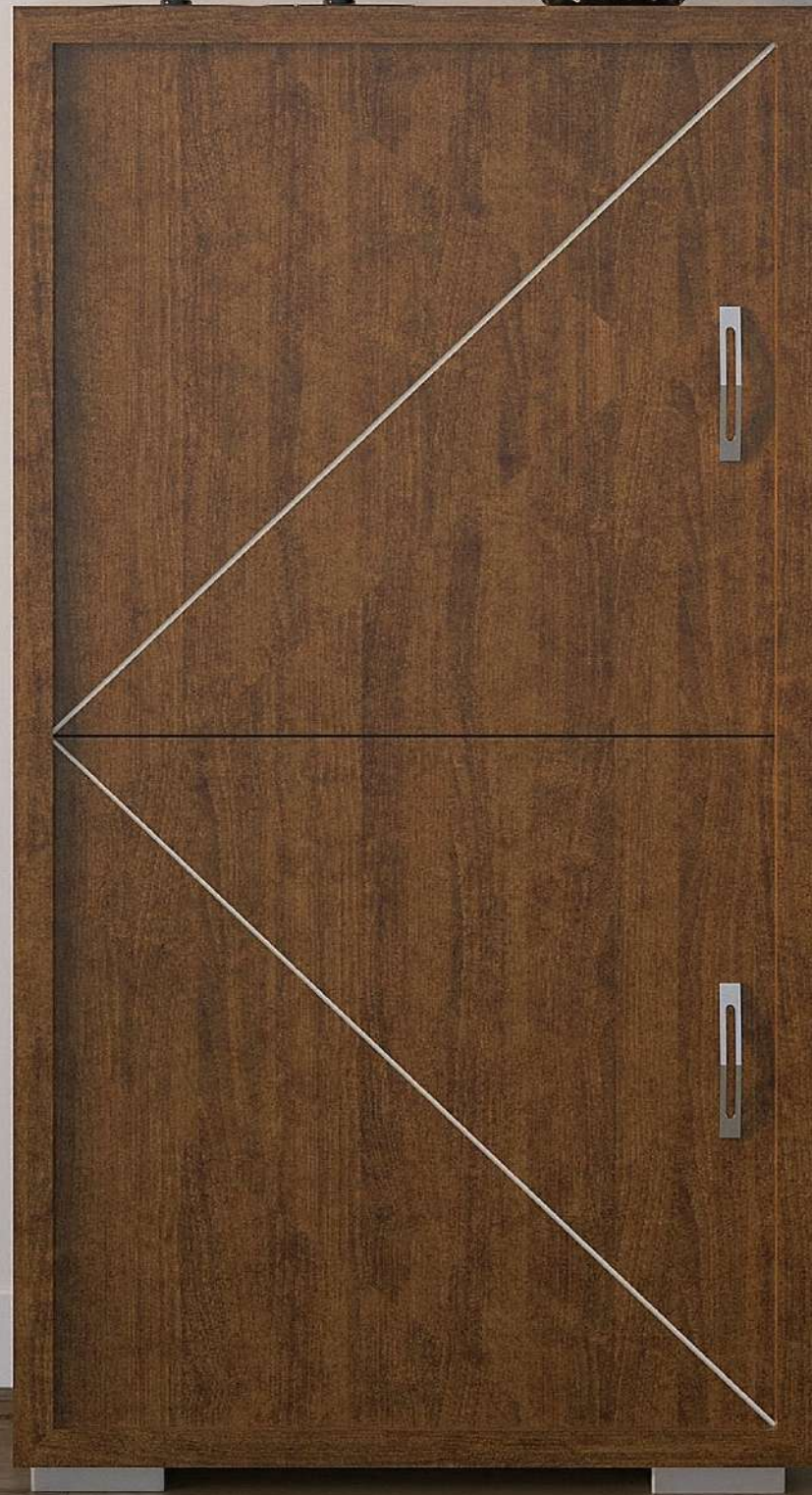


COMP.7



IRIS





INTERIORS  
**METIS**  
INTERIORS



.....  
**AURORA**  
.....



IRIA

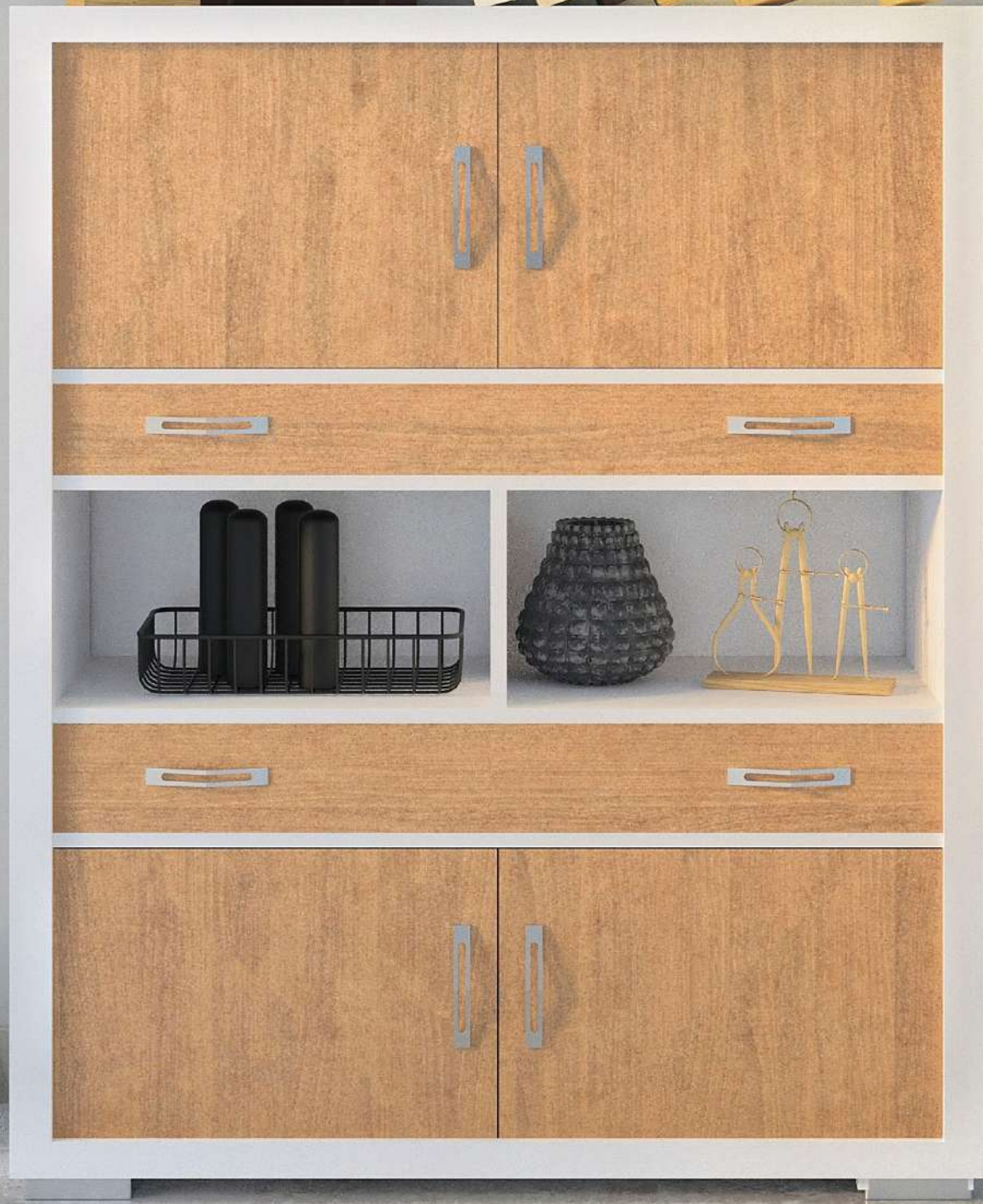


ADARA





HEBE



NOTOS



BOOK

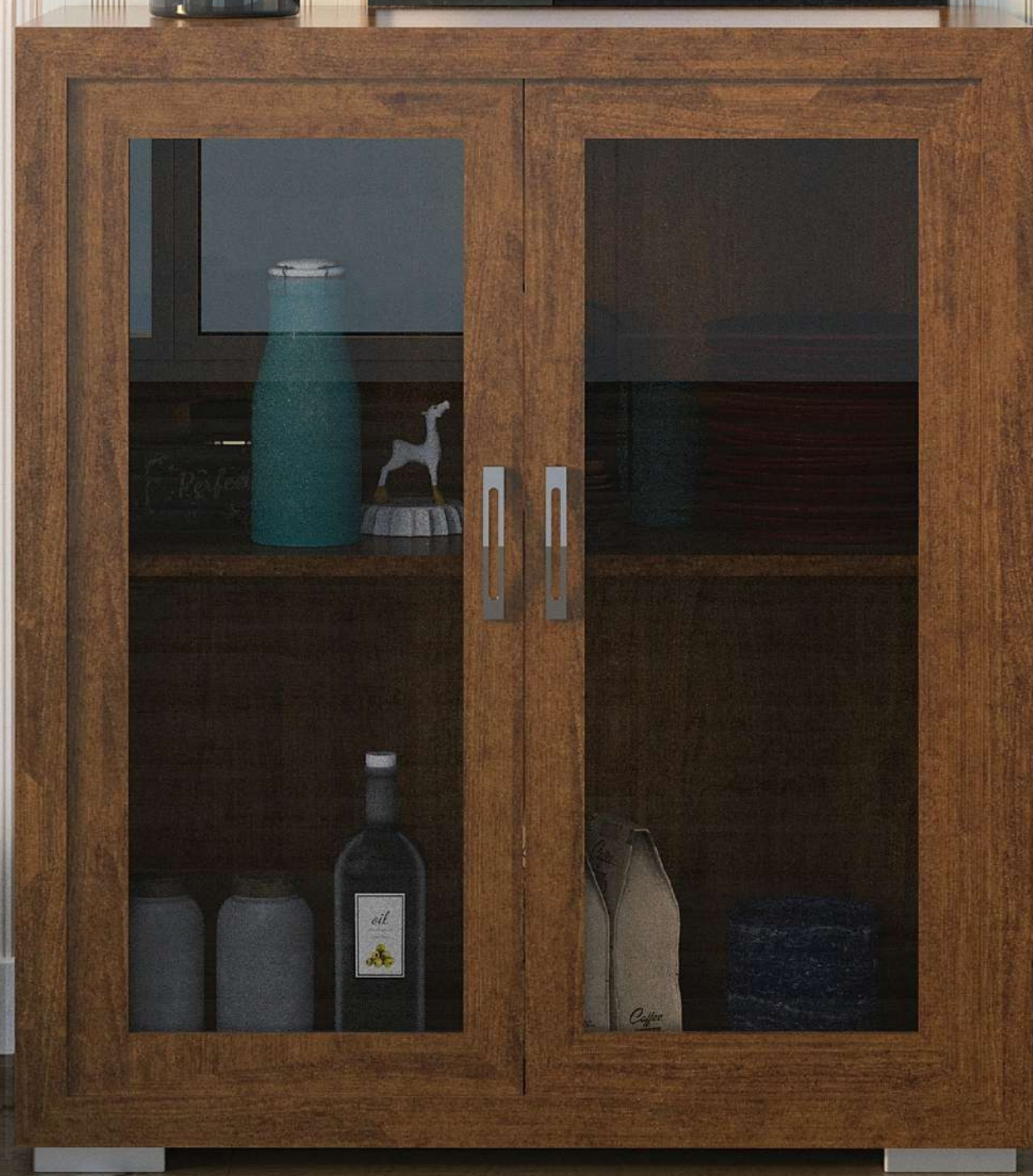
BOREAS



DIANA



MINERVA



VESTA



JUNO



AFRODITA







■■■■■■■■■■  
**PANDEMOS**  
■■■■■■■■■■

CEFIRO





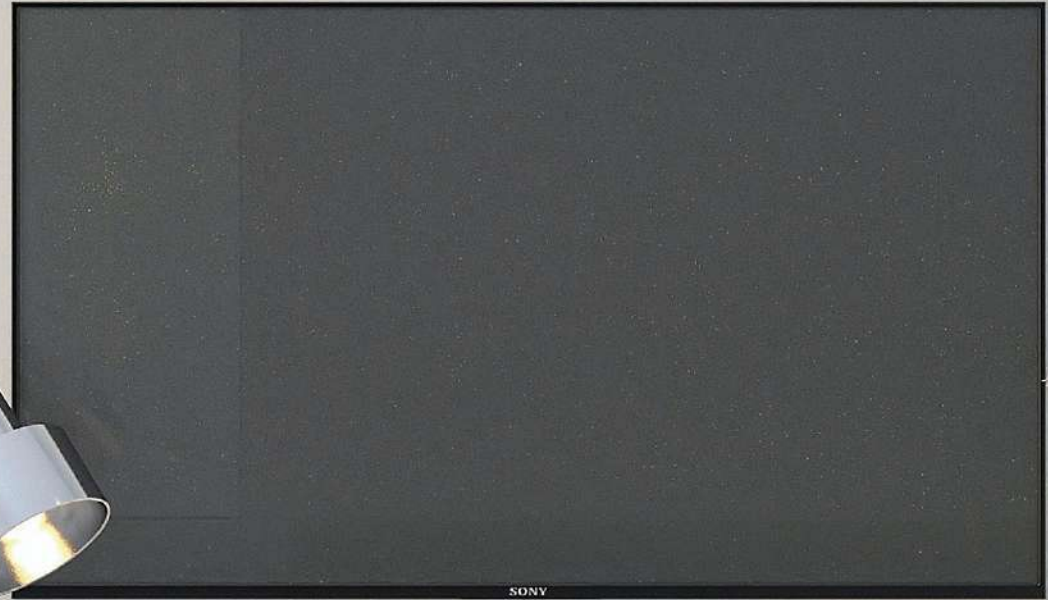
ACACIA



NIKÉ



PERSEFONE



MUSA



ENIO





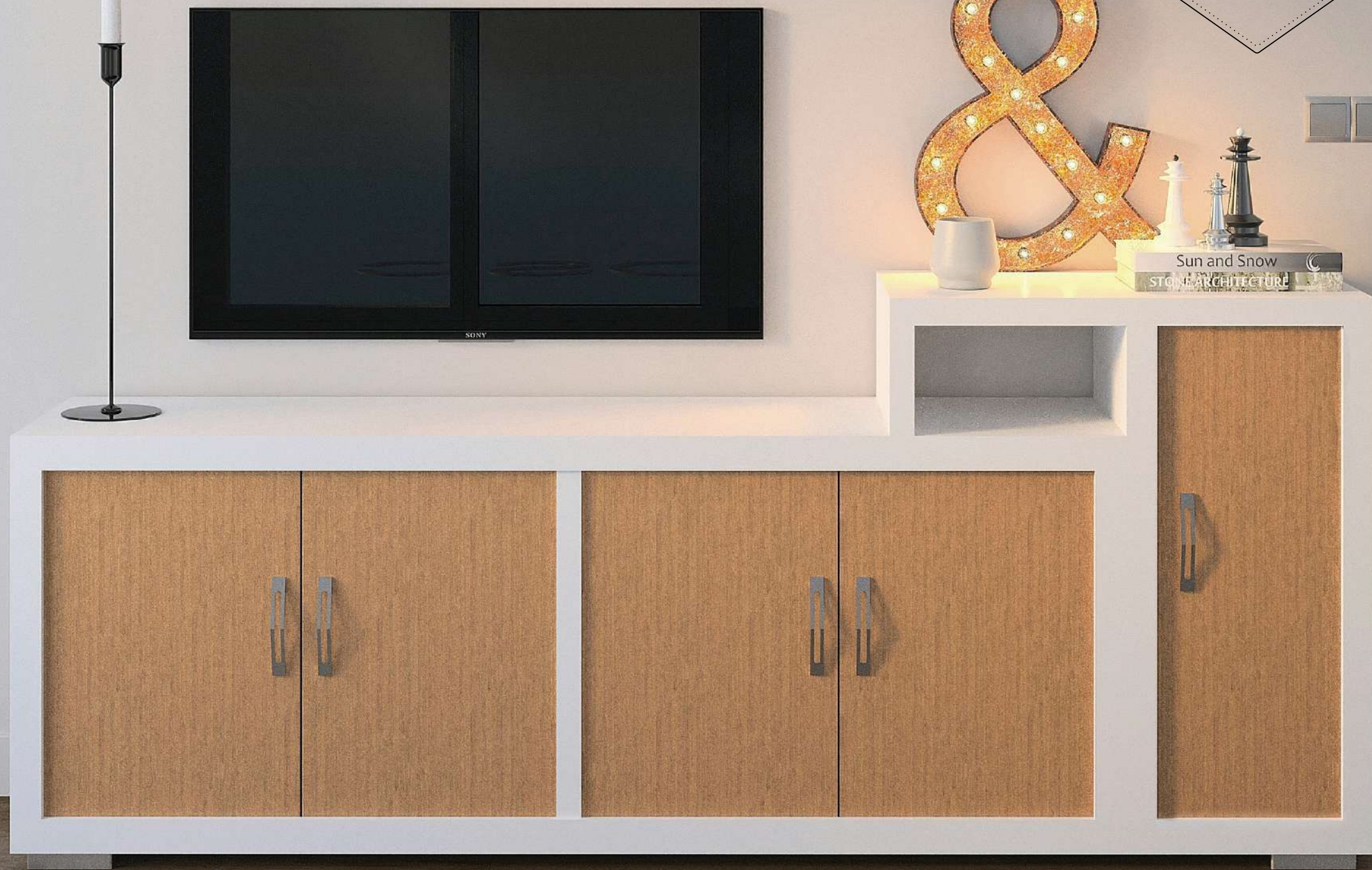
DEMETER



HOMERO



VASILIOS



**ATENEA**



PRÍAPO



HERMONIA



LLITIA



TELEVISION  
**AURA**  
TELEVISION

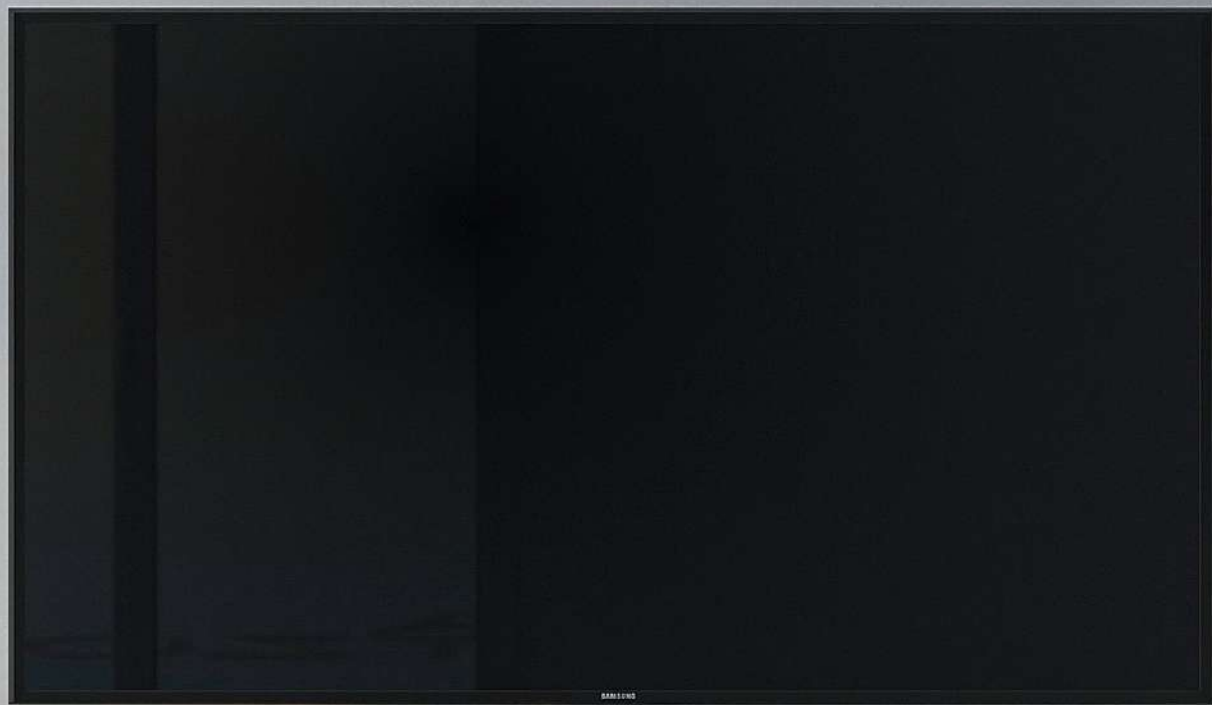




MOIRAS



CARONTES

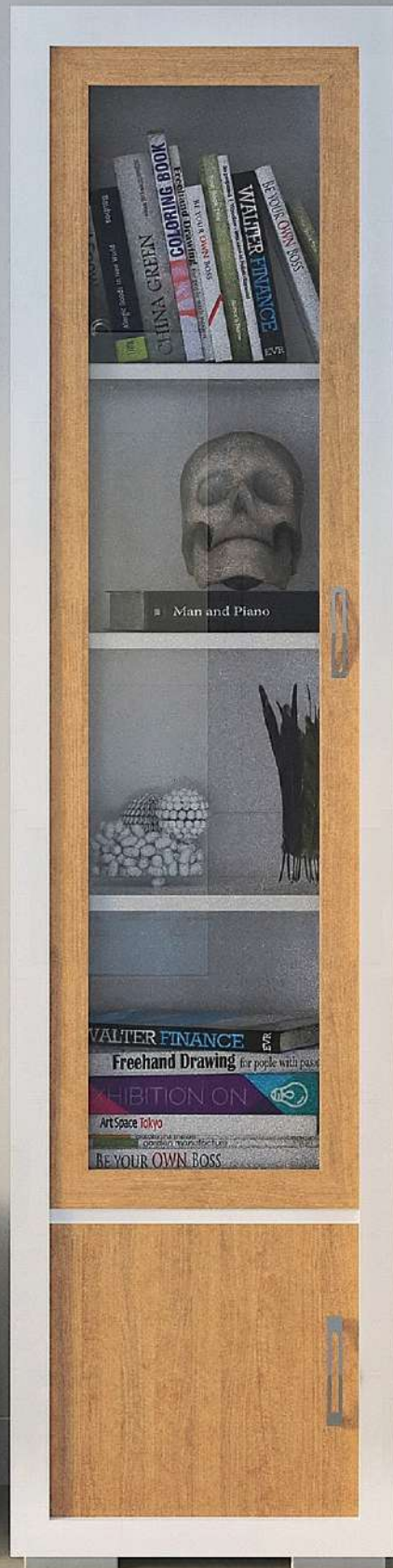


UHD

|||||  
**GILES**  
|||||



SELENE



.....  
**SPIRO**  
.....



ÉRIDE



EROS



ARTEMISA





HERA





EFESTO



HECATE



ANDROMEDA



.....  
**CIRCE**  
.....



ESTIGIA



**URIÓN**



**54**



CERES



**CALISTA**



**56**



CHLOE

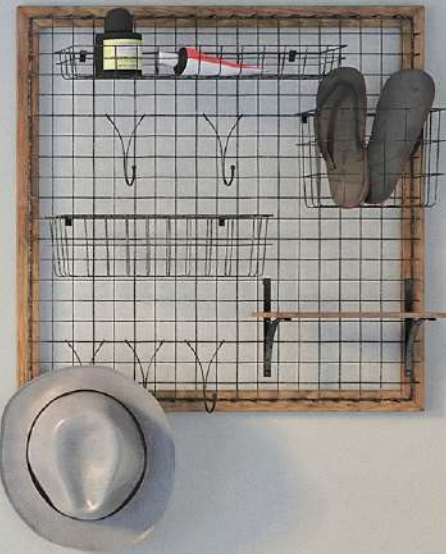
**NEMESIS**



ADONIA



GAIA





Salta  
TEMIS



PERSEO





FORCIS



AGLAIA



SILLAS

ATLAS



CLIO



ÉACO



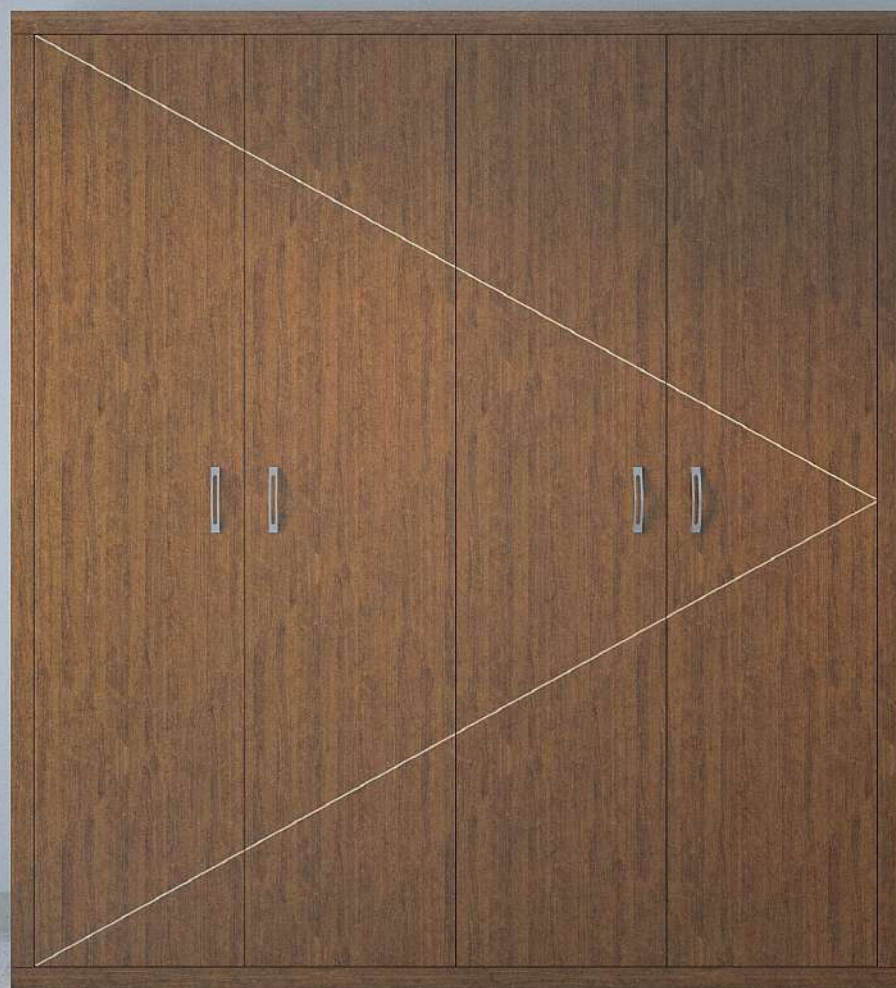
HIGEA

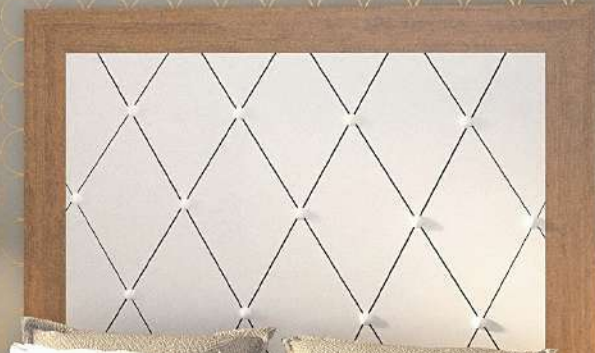


ESTANTES



ARMARIOS

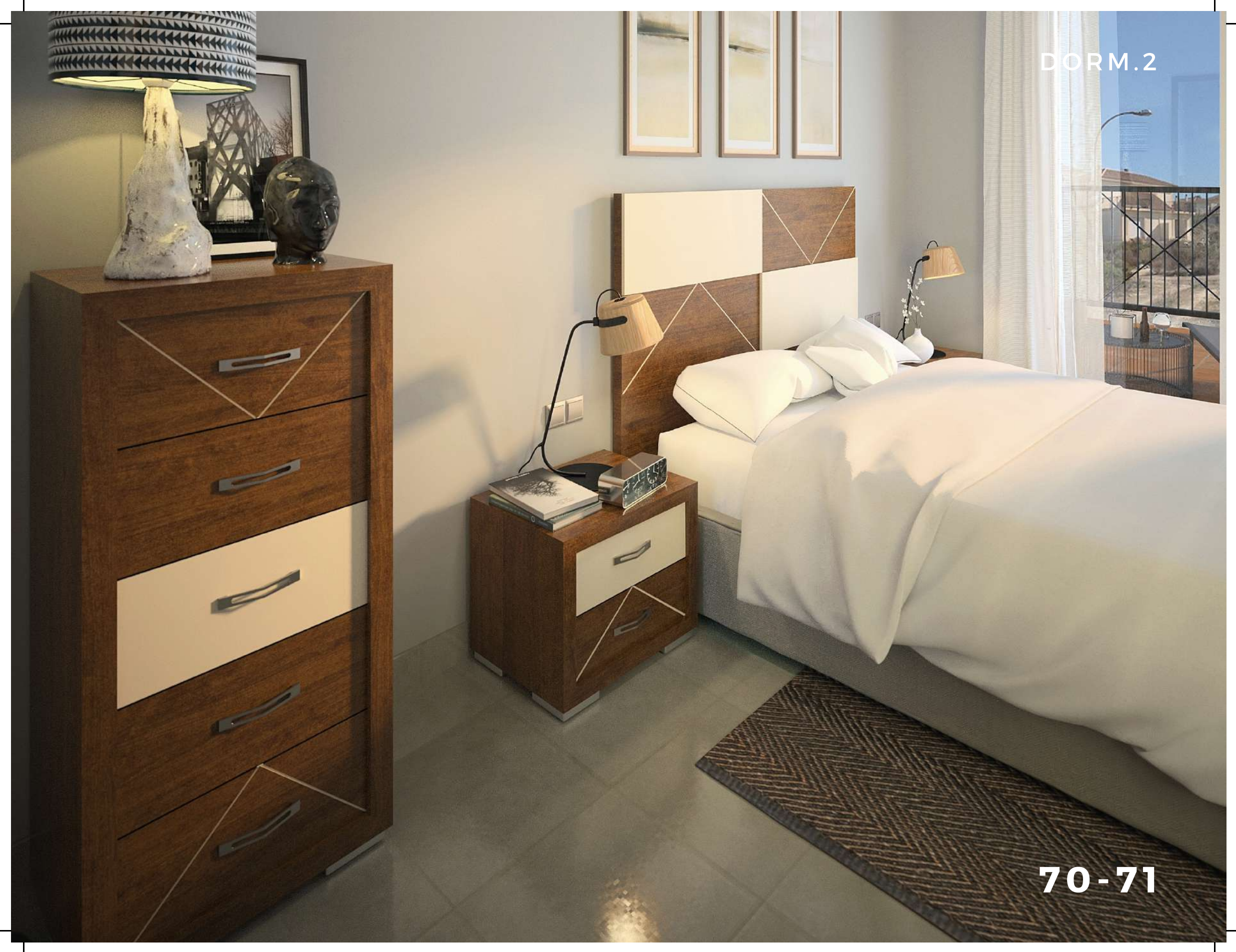






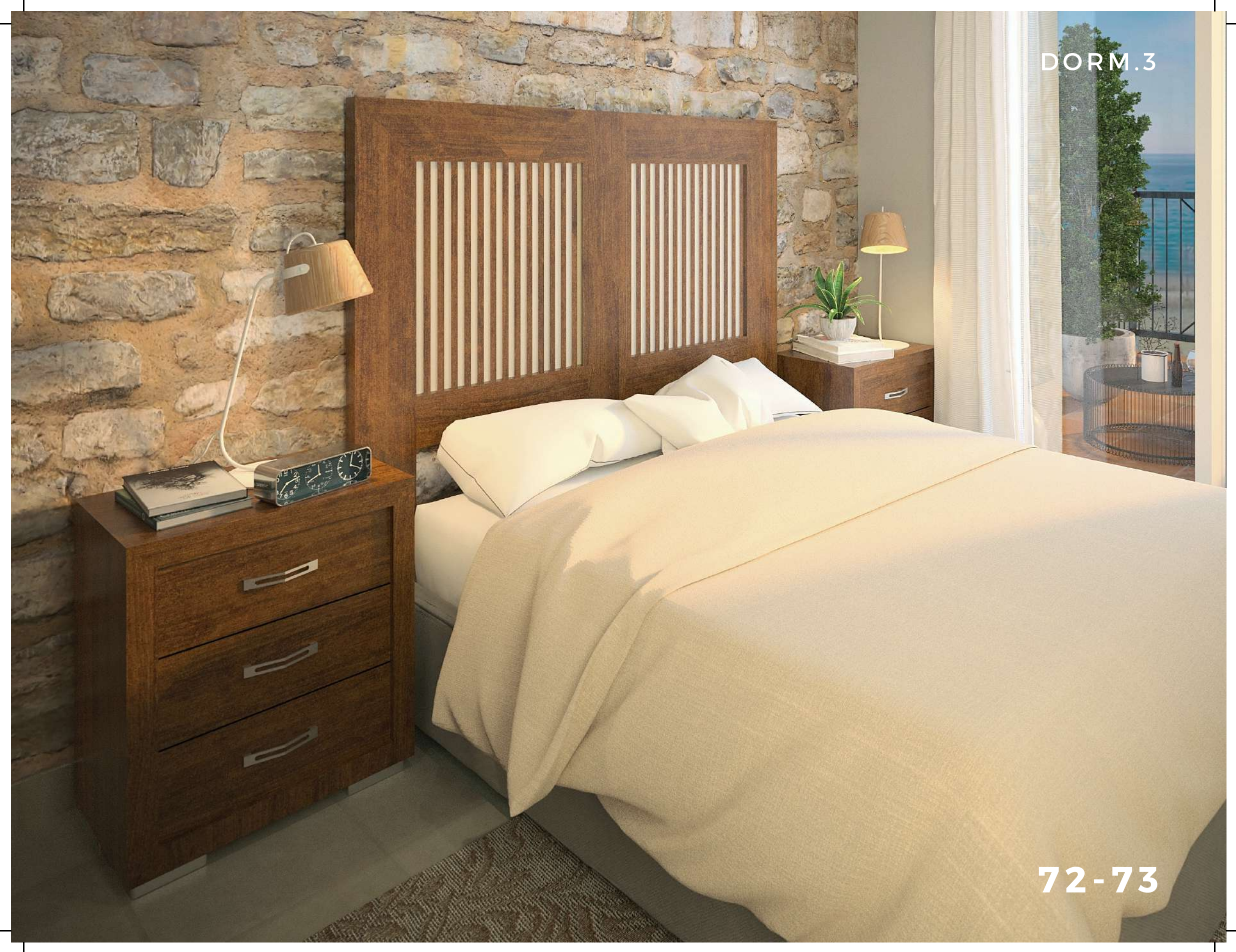




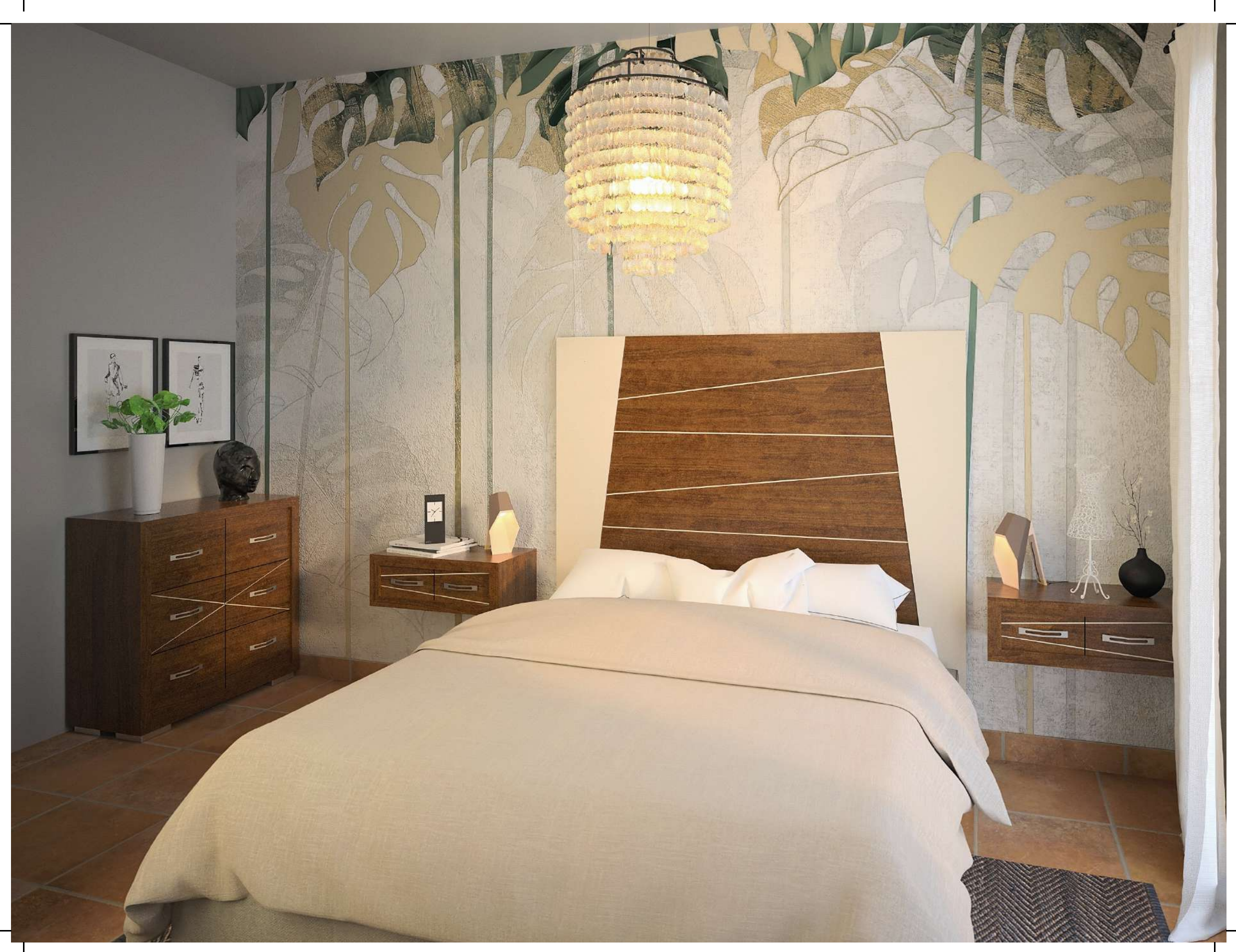


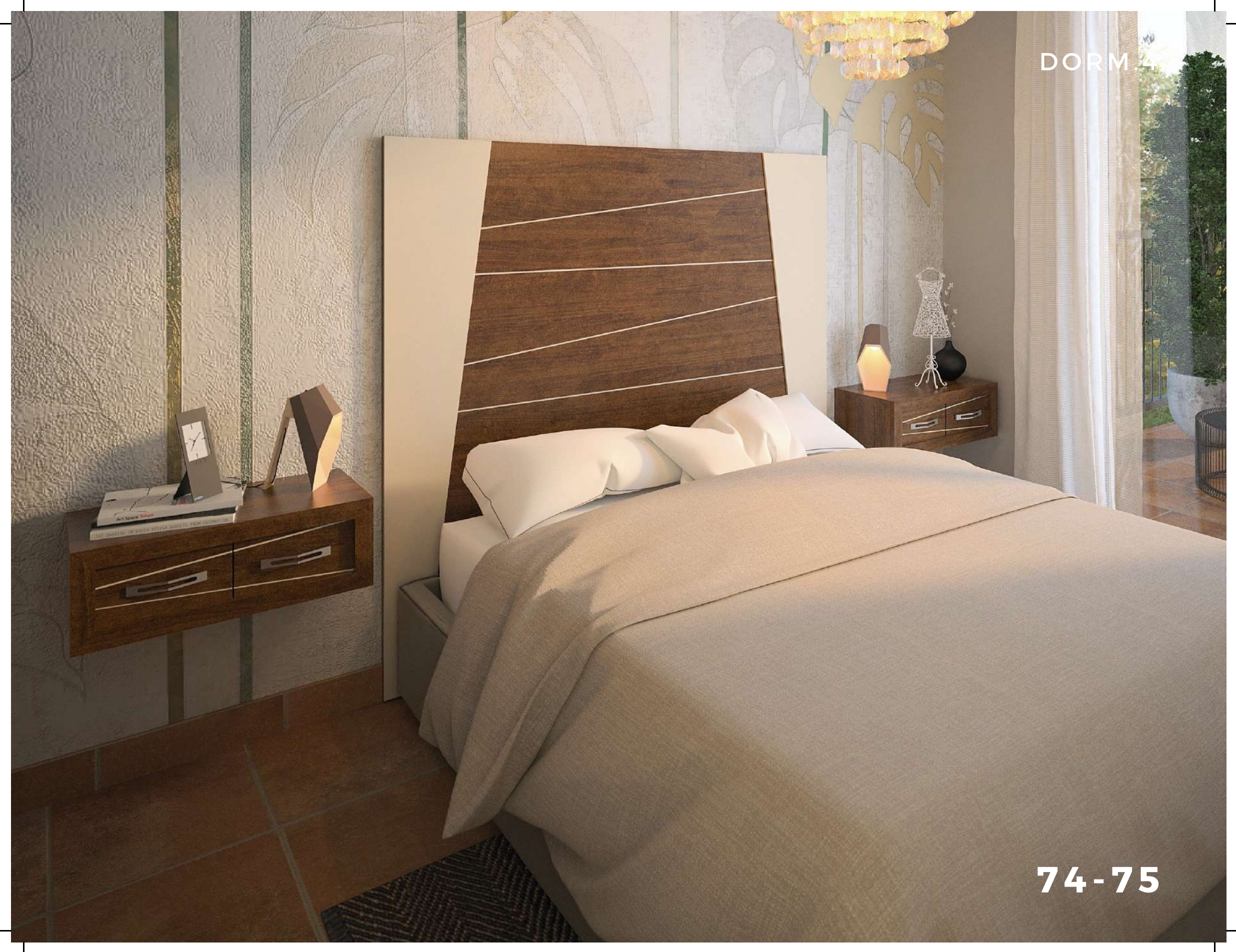


DORM.3



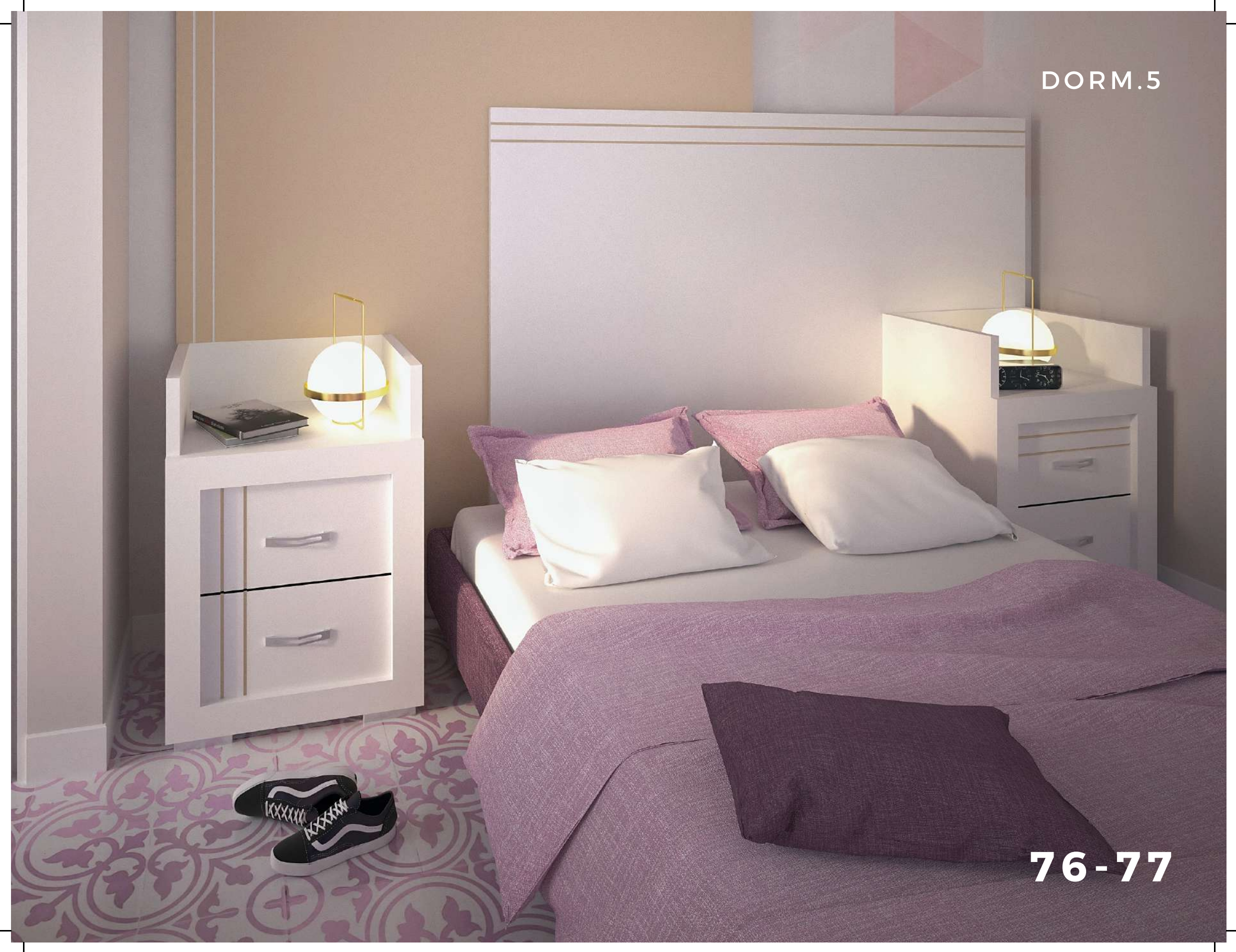
72-73



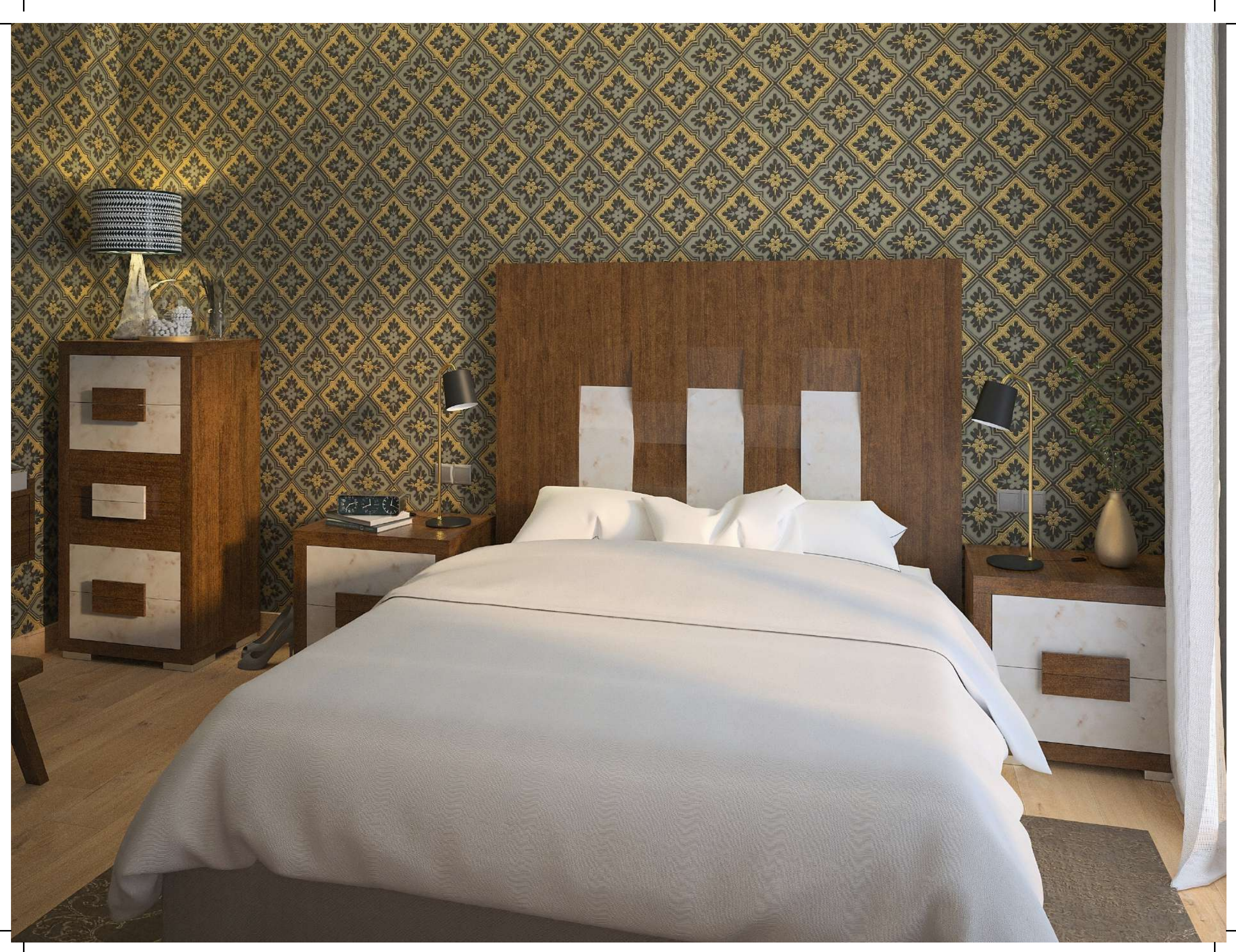




DORM.5

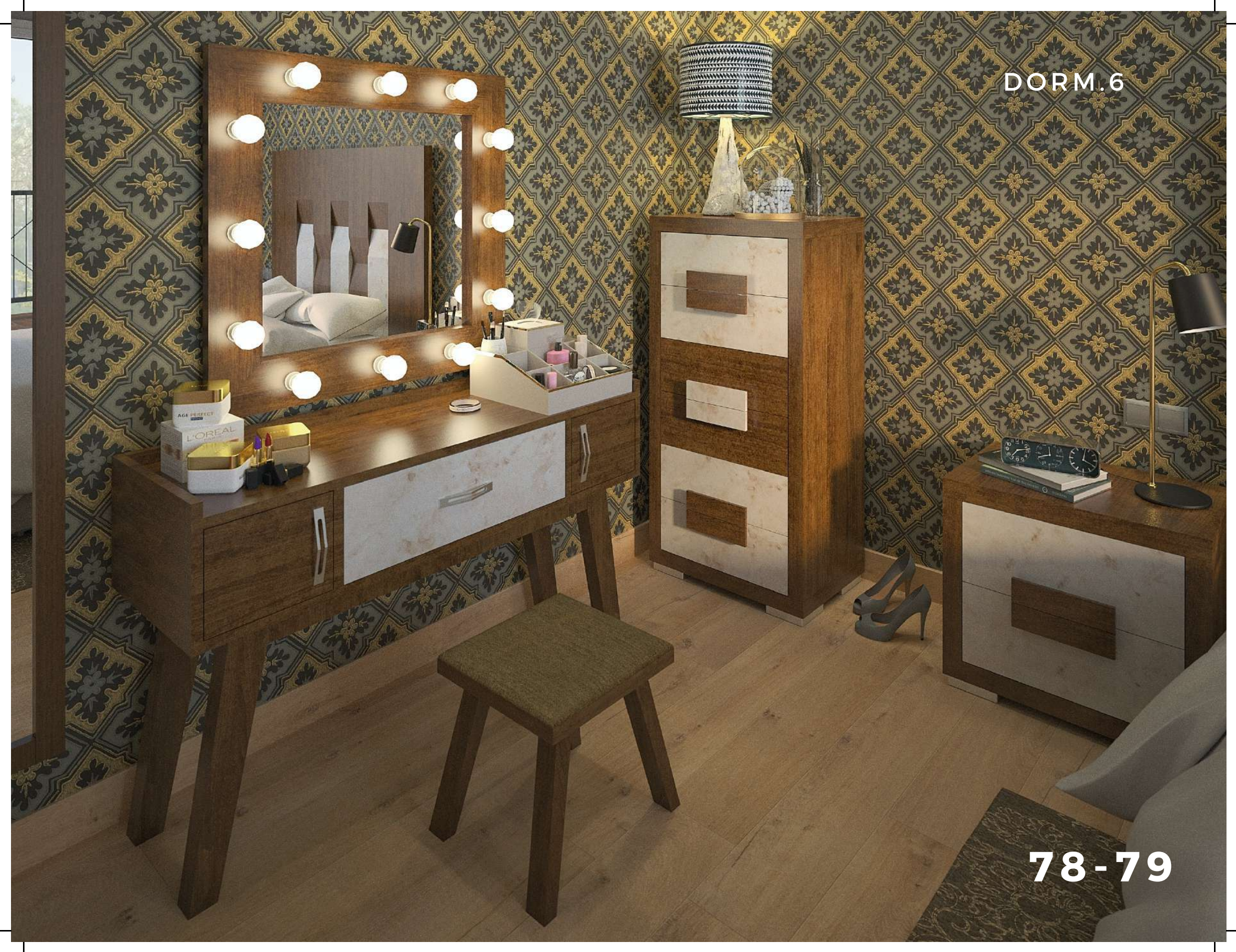


76-77





DORM.6



78-79

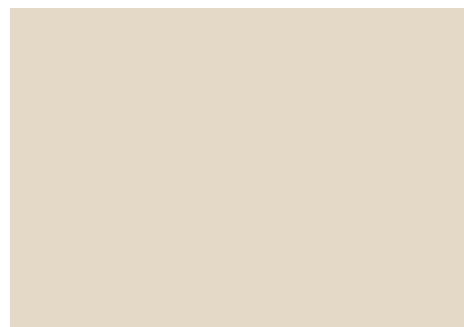
# CARTA DE COLORES

ECOPIN40ANIVERSARIO

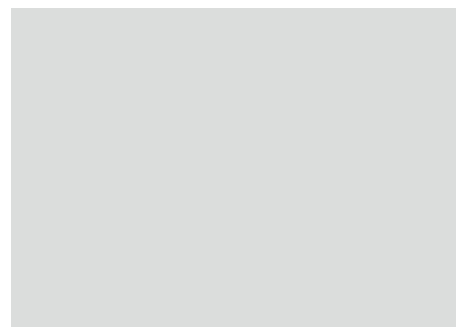
## LACADOS



**BLANCO**



**BLANCO PERLA**



**GRIS CLARO**



**MARMOLIZADO**

## TINTADOS



**ROBLE CLARO**



**CEREZO**



**ENCERADO**



**NOGAL**

# TIRADORES

ECOPIN40ANIVERSARIO



Nº1

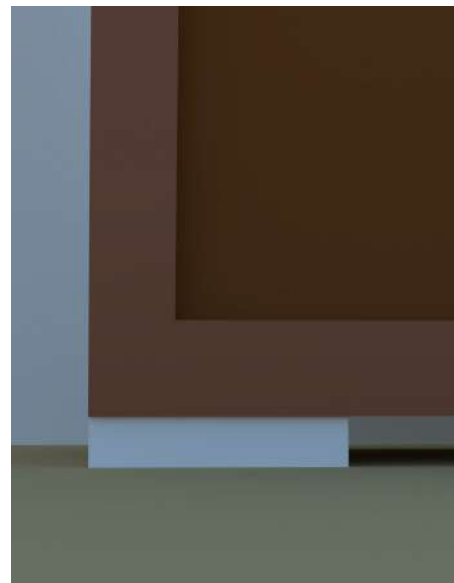


Nº2



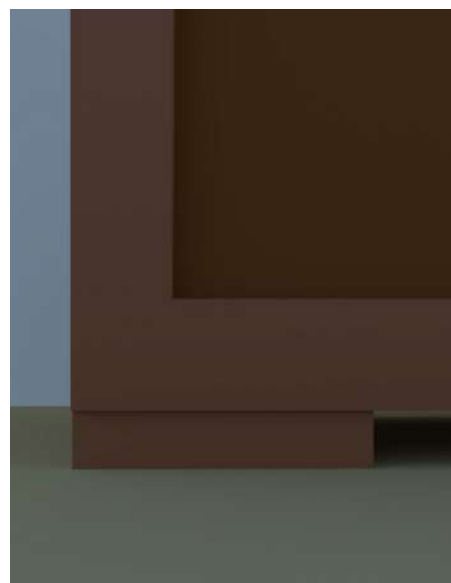
Nº3

# PATAS



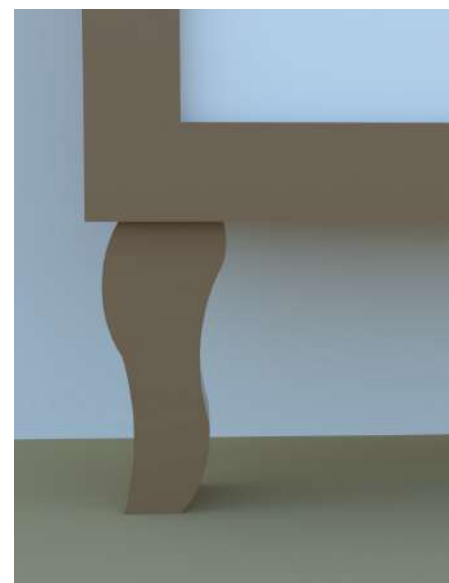
ZÓCALO METÁLICO  
+3.5 CM

NO AUMENTA EL PRECIO



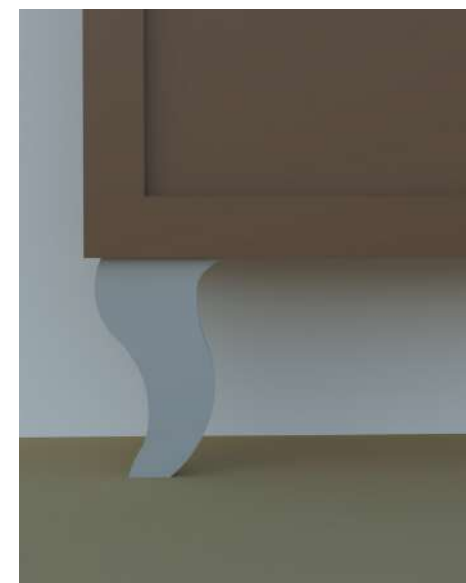
ZÓCALO MADERA  
+3.5 CM

+1.5€ POR PATA



PATA MADERA  
+12 CM

+3.5€ POR PATA



PATA METÁLICA  
+12 CM

+3.5€ POR PATA

Referencia	DESCRIPCION Y MEDIDAS (Alto x Ancho x Prof.)	Puntos
<b>VESTA</b>	Auxiliar 1 Puerta 6 Cajones 120 x 100 x 40	535
<b>IRIS</b>	Auxiliar 9 Huecos 140 x 120 x 40	584
<b>NOTOS</b>	Auxiliar 1 Puerta 3 Cajones 100 x 80 x 40	493
<b>BAR AFRODITA</b>	Auxiliar Mueble Bar 120 x 100 x 40	532
<b>BAR PANDEMOS</b>	Auxiliar Mueble Bar 120 x 100 x 40	533
<b>BÓREAS</b>	Auxiliar 2 Puertas 1 Cajón 120 x 60 x 40	438
<b>ANFITRITE</b>	Auxiliar 2 Puertas 140 x 80 x 40	440
<b>AURORA</b>	Auxiliar 2 Puertas 4 Cajones 200 x 60 x 40	573
<b>CÉFIRO</b>	Auxiliar 2 Puertas 1 Cajón 100 x 70 x 40	463
<b>DIANA</b>	Auxiliar 4 Puertas 120 x 100 x 40	455
<b>METIS</b>	Auxiliar 2 Puertas 120 x 100 x 40	534
<b>EURO</b>	Auxiliar 5 Cajones 100 x 80 x 40	540
<b>HEBE</b>	Auxiliar 4 Puertas 2 Cajones 2 Huecos 140 x 120 x 40	682
<b>IRIA</b>	Auxiliar 2 Puertas 5 Cajones 120 x 80 x 40	591
<b>NIKE</b>	Auxiliar 3 Puertas 140 x 120 x 40	592
<b>JUNO</b>	Auxiliar 2 Puertas 3 Estantes 120 x 140 x 40	544
<b>MINERVA</b>	Auxiliar 2 Puertas 120 x 100 x 40	435
<b>ADARA</b>	Auxiliar 2 Puertas 2 Cajones 120 x 100 x 40	493
<b>ACACIA</b>	Auxiliar 225 x 125 x 40	861
<b>GILES</b>	Auxiliar 1 Pta. Grande 2 Cajones 200 x 50 x 40	529
<b>SELENE</b>	Auxiliar 1 Pta. Grande 1 Pta. Peq. 200 x 50 x 40	478
<b>SPIRO</b>	Auxiliar 1 Puerta Grande 200 x 50 x 40	494
<b>ÉRIDE</b>	Auxiliar 2 Puertas Grandes 200 x 100 x 40	728
<b>EROS</b>	Auxiliar 2 Puertas 1 Cajón 140 x 120 x 40	399
<b>ARTEMISA</b>	Auxiliar 4 Puertas 200 x 140 x 40	864
<b>HERA</b>	Auxiliar 4 Ptas. Macizas 2 Ptas. Cristal 200 x 100 x 40	800
<b>NIX</b>	Auxiliar 4 Huecos 2 Puertas 200 x 100 x 40	599
<b>EFESTO</b>	Auxiliar 2 Ptas. Grandes 2 Cajones 200 x 100 x 40	800
<b>HÉCATE</b>	Auxiliar 2 Ptas. Grandes 2 Ptas. Peq. 200 x 100 x 40	750
<b>ANDROMEDA</b>	Auxiliar 2 Ptas. Correderas 6 Cajones 180 x 120 x 40	1000
<b>PERSÉFONE</b>	Auxiliar TV 2 Cajones 70 x 150 x 40	424
<b>MUSA</b>	Auxiliar TV 2 Puertas 70 x 150 x 40	394
<b>ENIO</b>	Auxiliar TV 2 Cajones 1 Puerta 70 x 150 x 40	463
<b>DÉMETER</b>	Auxiliar TV 1 Cajón 70 x 180 x 40	447
<b>HOMERO</b>	Auxiliar TV 2 Cajones 4 Puertas 80 x 200 x 40	758
<b>VASILIOS</b>	Auxiliar Tv 5 Puertas 80 x 200 x 40	697

Referencia	DESCRIPCION Y MEDIDAS (Alto x Ancho x Prof.)	Puntos
<b>HERMONIA</b>	Auxiliar TV 2 Puertas 5 Huecos 75 x 180 x 40	485
<b>ATENEA</b>	Auxiliar TV 2 Puertas 2 Cajones 70 x 220 x 40	588
<b>PRÍAPO</b>	Auxiliar TV 2 Puertas 6 Cajones 70 x 220 x 40	690
<b>LLÍTIA</b>	Auxiliar TV 1 Puerta 2 Cajones 70 x 220 x 40	546
<b>AURA</b>	Auxiliar TV 4 Puertas 70 x 220 x 40	532
<b>MOIRAS</b>	Auxiliar TV 3 Puertas 70 x 180 x 40	561
<b>CARONTES</b>	Auxiliar TV 4 Cajones 5 Huecos 75 x 180 x 40	561
<b>ESTIGIA</b>	Auxiliar 3 Puertas 2 Cajones 100 x 180 x 40	750
<b>CIRCE</b>	Auxiliar 4 Puertas 100 x 180 x 40	634
<b>URION</b>	Auxiliar 3 Puertas 100 x 160 x 40	552
<b>CALISTA</b>	Auxiliar 4 Puertas 2 Cajones 100 x 200 x 40	766
<b>CERES</b>	Auxiliar 4 Puertas 100 x 180 x 40	610
<b>CHLOE</b>	Auxiliar 2 Puertas 4 Cajones 100 x 160 x 40	702
<b>NEMESIS</b>	Auxiliar 3 Puertas 100 x 160 x 40	637

<b>ADONIA</b>	Entradita 2 Puertas 1 Cajón 100 x 120 x 40	430
<b>ESPEJO80</b>	Espejo 80 x 30	92

<b>GAIA</b>	Entradita 2 Cajones y Huecos 60 x 110 x 40	399
<b>ESPEJO60</b>	Espejo 60 x 30	85

<b>TEMIS</b>	Entradita 70 x 120 x 40	420
--------------	-------------------------	-----

**MESAS Y SILLAS**

<b>PERSEO FIJA</b>	Mesa Comedor 76 x 140 x 90	493
<b>PERSEO EXT.</b>	Mesa Comedor 76 x 140 x 90 (Extensible 190)	634
<b>PERSEO CENTRO</b>	Mesa Centro 47 x 110 x 70 (Elevable 62)	380
<b>PERSEO RINCÓN</b>	Mesa Rincón 47 x 70 x 70	247
<b>FORCIS FIJA</b>	Mesa Comedor 76 x 140 x 90	529
<b>FORCIS EXT.</b>	Mesa Comedor 76 x 140 x 90 (Extensible 190)	655
<b>FORCIS CENTRO</b>	Mesa Centro 47 x 110 x 70 (Elevable 62)	395
<b>FORCIS RINCÓN</b>	Mesa Rincón 47 x 70 x 70	289
<b>AGLAIA FIJA</b>	Mesa Comedor 78 x 140 x 90	592
<b>AGLAIA CENTRO</b>	Mesa Centro 48 x 110 x 60 (Elevable 63)	346
<b>AGLAIA RINCON</b>	Mesa Rincón 48 x 60 x 60	247

Referencia	DESCRIPCION Y MEDIDAS (Alto x Ancho x Prof.)	Puntos
<b>ATLAS</b>	Silla Modelo Atlas Tapizada en negro 106 x 47 x 50	191
<b>CLIO P</b>	Silla Modelo Clio Pre Tapizada 98 x 50 x 47	233
<b>CLIO T</b>	Silla Modelo Clio Tapizada 98 x 50 x 47	268
<b>ÉACO P</b>	Silla modelo Éaco Pre Tapizada 104 x 48 x 41	195
<b>ÉACO T</b>	Silla modelo Éaco Tapizada 104 x 48 x 41	226
<b>HIGEA P</b>	Silla modelo Higea Tapizada 102 x 48 x 44	195
<b>HIGEA T</b>	Silla modelo Higea Pre Tapizada 102 x 48 x 44	226

**COMPOSICIONES DE COMEDOR**

**COMPOSICIÓN 01**

<b>DIANA</b>	Auxiliar 4 Puertas 120 x 100 x 40	455
<b>PERSÉFONE</b>	Auxiliar TV 2 Cajones 70 x 150 x 40	424
<b>SELENE</b>	Auxiliar 1 Pta. Grande 1 Pta. Peq. 200 x 50 x 40	478
<b>TOTAL PUNTOS</b>		<b>1.357</b>

**COMPOSICIÓN 02**

<b>HERA</b>	Auxiliar 4 Ptas. Macizas 2 Ptas. Cristal 200 x 100 x 40	800
<b>ENIO</b>	Auxiliar TV 2 Cajones 1 Puerta 70 x 150 x 40	463
<b>BAR AFRODITA</b>	Auxiliar Mueble Bar 120 x 100 x 40	532
<b>TOTAL PUNTOS</b>		<b>1.795</b>

**COMPOSICIÓN 03**

<b>HÉCATE</b>	Auxiliar 2 Ptas. Grandes 2 Ptas. Peq. 200 x 100 x 40	750
<b>HERMONIA</b>	Auxiliar TV 2 Puertas 5 Huecos 75 x 180 x 40	485
<b>TOTAL PUNTOS</b>		<b>1.235</b>

**COMPOSICIÓN 04**

<b>DÉMETER</b>	Auxiliar TV 1 Cajón 70 x 180 x 40	447
<b>BAR PANDEMOS</b>	Auxiliar Mueble Bar 120 x 100 x 40	533
<b>TOTAL PUNTOS</b>		<b>1.000</b>

Referencia	DESCRIPCION Y MEDIDAS (Alto x Ancho x Prof.)	Puntos
<b>COMPOSICIÓN 05</b>		
<b>METIS</b>	Auxiliar 2 Puertas 120 x 100 x 40	534
<b>CARONTES</b>	Auxiliar TV 4 Cajones 5 Huecos 75 x 180 x 40	561
<b>PERSEO EXT.</b>	Mesa Comedor 76 x 140 x 90 (Extensible 190)	634
<b>PERSEO CENTRO</b>	Mesa Centro 47 x 110 x 70 (Elevable 62)	380
<b>EST120</b>	Estante de Pared 6 x 120 x 20	134
<b>ATLAS</b>	Silla Modelo Atlas Tapizada en negro 106 x 47 x 50	191
<b>TOTAL PUNTOS</b>		<b>1.357</b>

**COMPOSICIÓN 06**

<b>ANFITRITE</b>	Auxiliar 2 Puertas 140 x 80 x 40	440
<b>VASILIOS</b>	Auxiliar Tv 5 Puertas 80 x 200 x 40	697
<b>FORCIS EXT.</b>	Mesa Comedor 76 x 140 x 90 (Extensible 190)	655
<b>FORCIS CENTRO</b>	Mesa Centro 47 x 110 x 70 (Elevable 62)	395
<b>EST120</b>	Estante de Pared 6 x 120 x 20	134
<b>HIGEA T</b>	Silla modelo Higea Pre Tapizada 102 x 48 x 44	226
<b>TOTAL PUNTOS</b>		<b>3.225</b>

**COMPOSICIÓN 07**

<b>GILES</b>	Auxiliar 1 Pta. Grande 2 Cajones 200 x 50 x 40	529
<b>MUSA</b>	Auxiliar TV 2 Puertas 70 x 150 x 40	394
<b>JUNO</b>	Auxiliar 2 Puertas 3 Estantes 120 x 140 x 40	544
<b>AGLAIA FIJA</b>	Mesa Comedor 78 x 140 x 90	592
<b>AGLAIA CENTRO</b>	Mesa Centro 48 x 110 x 60 (Elevable 63)	346
<b>EST120</b>	Estante de Pared 6 x 120 x 20	134
<b>CLIO P</b>	Silla Modelo Clio Pre Tapizada 98 x 50 x 47	233
<b>TOTAL PUNTOS</b>		<b>2.879</b>

**ESTANTES DE PARED**

<b>EST80</b>	Estante de Pared 6 x 80 x 20	120
<b>EST100</b>	Estante de Pared 6 x 100 x 20	127
<b>EST120</b>	Estante de Pared 6 x 120 x 20	134
<b>EST150</b>	Estante de Pared 6 x 150 x 20	141

Referencia	DESCRIPCION Y MEDIDAS (Alto x Ancho x Prof.)	Puntos
<b>CABEZAL APOLO</b>	Cabezal Apolo 155 x 165 x 3	267
<b>CABEZAL CRONOS</b>	Cabezal Cronos 120 x 165 x 3	212
<b>CABEZAL VULCANO</b>	Cabezal Vulcano 150 x 165 x 3	267
<b>CABEZAL FEBO</b>	Cabezal Febo 150 x 160 x 5	213
<b>CABEZAL BACA</b>	Cabezal Baca 260 x 280 x 4	282
<b>CABEZAL BROMIO</b>	Cabezal Bromio 150 x 165 x 4.3	394

<b>MESITA 1001</b>	Mesita 1 Cajón Colgada 20 x 60 x 40	154
<b>MESITA 1001L</b>	Mesita 1 Cajón con Líneas Colgada 20 x 60 x 40	164

<b>MESITA 1002</b>	Mesita 2 Cajones 43 x 55 x 34	190
<b>MESITA 1002L</b>	Mesita 2 Cajones con Líneas 43 x 55 x 34	200
<b>MESITA 1002+1</b>	Mesita 2 Caj. + Hueco 60 x 55 x 34	215
<b>MESITA 1002+1L</b>	Mesita 2 Caj. + Hueco con Líneas 60 x 55 x 34	225

<b>MESITA 1003</b>	Mesita 3 Cajones 60 x 55 x 34	225
<b>MESITA 1003L</b>	Mesita 3 Cajones 60 x 55 x 34	235

<b>SINFONIER 1103</b>	Sinfonier 3 Cajones 80 x 60 x 40	293
<b>SINFONIER 1103L</b>	Sinfonier 3 Cajones con Líneas 80 x 60 x 40	303

<b>SINFONIER 1104+1</b>	Sinfonier 4 Cajones + Hueco 110 x 60 x 40	373
<b>SINFONIER 1104+1L</b>	Sinfonier 4 Caj. + Hueco con Líneas 110 x 60 x 40	383

<b>SINFONIER 1105</b>	Sinfonier 5 Cajones 110 x 60 x 40	363
<b>SINFONIER 1105L</b>	Sinfonier 5 Cajones con Líneas 110 x 60 x 40	373

<b>SINFONIER 1106</b>	Sinfonier 6 Cajones 120 x 60 x 40	448
<b>SINFONIER 1106L</b>	Sinfonier 6 Cajones con Líneas 120 x 60 x 40	458

<b>COMODÍN 1203</b>	Comodín 3 Cajones 80 x 80 x 40	381
<b>COMODÍN 1203L</b>	Comodín 3 Cajones con Líneas 80 x 80 x 40	391

<b>CÓMODA 1204</b>	Cómoda 4 Cajones 100 x 100 x 40	440
<b>CÓMODA 1204L</b>	Cómoda 4 Cajones con Líneas 100 x 100 x 40	450

<b>ARMARIO 2001</b>	Armario 4 Puertas 200 x 200 x 40	1290
<b>ARMARIO 2001L</b>	Armario 4 Puertas con Líneas 200 x 200 x 40	1310

Referencia	DESCRIPCION Y MEDIDAS (Alto x Ancho x Prof.)	Puntos
<b>ARMARIO 2002</b>	Armario 2 Ptas. Correderas 200 x 200 x 40	1234
<b>ARMARIO 2002L</b>	Armario 2 Ptas. Correderas con Líneas 200 x 200 x 40	1254

<b>ESPEJO20</b>	Espejo Vestidor 200 x 80	212
<b>ESPEJO70</b>	Espejo Cómoda 70 x 97	141
<b>ESPEJO80T</b>	Espejo Tocador Con Luces 80 x 80	138

**DORMITORIO 01**

<b>CABEZAL APOLO</b>	Cabezal Apolo 155 x 165 x 3	267
<b>MESITA 1002</b>	Mesita 2 Cajones 43 x 55 x 34	190
<b>SINFONIER 1103</b>	Sinfonier 3 Cajones 80 x 60 x 40	293

**TOTAL PUNTOS 940****DORMITORIO 02**

<b>CABEZAL CRONOS</b>	Cabezal Cronos 120 x 165 x 3	212
<b>MESITA 1002L</b>	Mesita 2 Cajones con Líneas 43 x 55 x 34	200
<b>ESPEJO20</b>	Espejo Vestidor 200 x 80	212
<b>SINFONIER 1105L</b>	Sinfonier 5 Cajones con Líneas 110 x 60 x 40	373

**TOTAL PUNTOS 1.197****DORMITORIO 03**

<b>CABEZAL VULCANO</b>	Cabezal Vulcano 150 x 165 x 3	267
<b>MESITA 1003</b>	Mesita 3 Cajones 60 x 55 x 34	225
<b>ESPEJO70</b>	Espejo Cómoda 70 x 97	141
<b>CÓMODA 1204</b>	Cómoda 4 Cajones 100 x 100 x 40	440

**TOTAL PUNTOS 1.298****DORMITORIO 04**

<b>CABEZAL FEBO</b>	Cabezal Febo 150 x 160 x 5	213
<b>MESITA 1001L</b>	Mesita 1 Cajón con Líneas Colgada 20 x 60 x 40	164
<b>COMODÍN 1203L</b>	Comodín 3 Cajones con Líneas 80 x 80 x 40	391

**TOTAL PUNTOS 932**

Referencia	DESCRIPCION Y MEDIDAS (Alto x Ancho x Prof.)	Puntos
<b>DORMITORIO 05</b>		
<b>CABEZAL BACA</b>	Cabezal Baca 260 x 280 x 4	282
<b>MESITA 1002+1L</b>	Mesita 2 Caj. + Hueco con Líneas 60 x 55 x 34	225
<b>SINFONIER 1104+1L</b>	Sinfonier 4 Caj. + Hueco con Líneas 80 x 60 x 40	383
<b>TOTAL PUNTOS</b>		<b>1.115</b>

**DORMITORIO 06**

<b>CABEZAL BROMIO</b>	Cabezal Bromio 150 x 165 x 4.3	394
<b>MESITA 1002</b>	Mesita 2 Cajones 43 x 55 x 34	190
<b>SINFONIER 1106</b>	Sinfonier 4 Cajones 80 x 60 x 40	448
<b>TIRADOR MADERA</b>	Juego 2 Tiradores Madera	10
<b>TOCADOR</b>	Tocador 1 Caj. 2 Puertas con Patas 80 x 120 x 40	515
<b>TABURETE</b>	Taburete Tapizado 40 x 40 x 40	138
<b>ESPEJO80T</b>	Espejo Tocador Con Luces 80 x 80	138
<b>TOTAL PUNTOS</b>		<b>2.063</b>

**ACLARACIONES**

- Los muebles irán en madera y chapa natural, salvo que vaya en colores lacados, en cuyo caso, irán en DM para evitar posibles inconvenientes.
- Los zócalos metálicos van incluidos en el precio.
- Posibilidad de combinar +3 colores (+10%).
- Posibilidad de elegir cualquier color de la Carta RAL (+10%).
- Posibilidad de mueble especial de menor medida a la estándar (+10%).
- Posibilidad de mueble especial de mayor medida o en el que sea necesario el modifique de cajones o puertas, será necesario hablar con fábrica.
- Las puertas enmarcadas podrán ir acompañadas de plafón de madera, plafón de cristal o ratán (+3%).
- Se podrán poner tiradores de madera: +10 pts por juego.
- Todos los muebles de dormitorio podrán ir adornados con las líneas grafiadas, tal como pone en tarifa.

# CONDICIONES GENERALES DE VENTA

**TODAS LAS VENTAS SE ENTIENDEN REALIZADAS EN FIRME, Y NO SE ADMITIRAN DEVOLUCIONES UNA VEZ PASADOS 5 DIAS DESDE SU RECEPCION**

## **SISTEMA DE VENTA:**

La tarifa esta valorada en puntos, la referencia de cada mueble indica los puntos de este. Sobre los puntos se aplicara siempre aparte el I.V.A correspondiente o en su caso, los impuestos sustitutivos

## **MERCANCÍA:**

En caso de que exista cualquier anomalía en la mercancía, NO se admitirán devoluciones. Nosotros, como empresa, nos haremos cargo de su recogida y correspondiente reparación. En ningún caso se servirán muebles nuevos sin que antes se valore desde fabrica. Además habrá un plazo de 15 días desde su recepción para reclamar dicha anomalía.

## **TRANSPORTE**

Portes incluidos en la península, a excepción de que el pedido sea inferior a 200€, si no se alcanza esta cifra se incluirá un importe de 20€ que es el mínimo requerido. Cuando para completar un servicio a requerimiento del cliente sea preciso contratar algún tipo de transporte ajeno a la empresa, el mismo será por cuenta ajena y cargo del cliente.

## **CARTA DE COLORES**

Las muestras de la carta de colores siempre son orientativas debido a que los muebles, al ser un producto natural, puede tener variaciones debido al paso del tiempo o a la remesa de tintes.

## **FORMA DE PAGO**

La forma de pago estandar sera de un giro a 30 dias.

## **IMPAGOS**

Si se produce cualquier impago sin motivo pleno que lo justifique, se suspenderá cualquier envío hasta tanto no se regularice el importe impagado. Los gastos bancarios que produzca, serán añadidos a dicho importe. Es norma general no servir ningún pedido si se encuentra pendiente de solución el cobro de algún efecto impagado, pudiendo establecer la empresa las condiciones de pago anticipado para las próximas operaciones con dicho cliente

## **TRIBUNALES**

Para cualquier problema derivado de la relación comercial, ambas se someterán al cumplimiento e interpretación de la presente jurisdicción de los Juzgados y Tribunales de Valencia.







**CAT.BRISAS**



**CAT.VINTAGE**



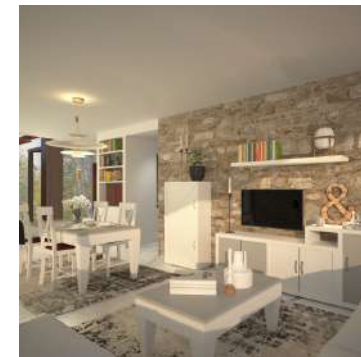
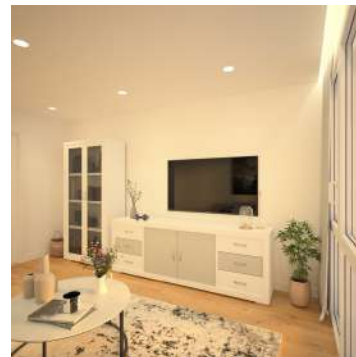
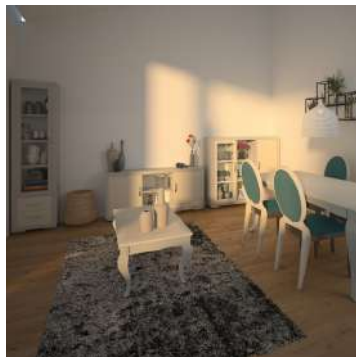
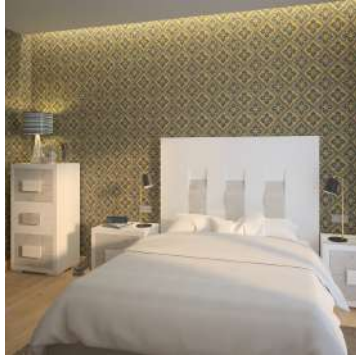
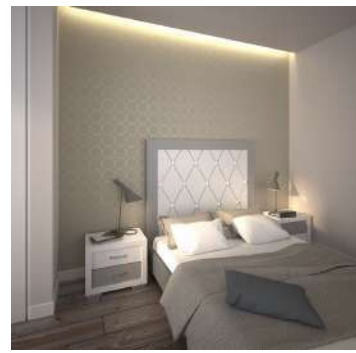
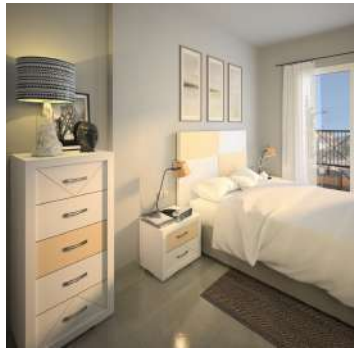
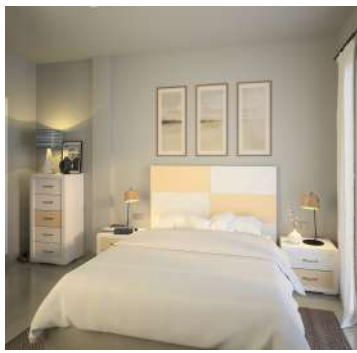
**CAT.IMAGINE**



**CAT. NAT.  
DORMITORIOS**



**CAT. NAT.  
SALONES**



TENEMOS TODO TIPO  
DE ESTILOS

*solo para ti*

**BEAUTYMUEBLES,S.L.**

CI DE LA PAU, N°2 BAJO.  
46192-MONTSERRAT (VALENCIA)  
TLF=961230761  
MVL=621219895

FAX=961230944  
E-MAIL=ECOPIN@ECOPIN.NET  
YASMINA@ECOPIN.NET