



PONDECOR

COLLECTIONS

2019

---

Design

COLLECTION



PREMIUM

COLLECTION



## **EMPRESA Y FILOSOFÍA**

Con 15 años de experiencia y la misma ilusión que el primer día, Pondecor Interiorismo invierte toda su energía y creatividad en dar respuesta a los cambios de un sector que no cesa de renovarse y de avanzar, no sólo en tecnología e innovación, sino en base a los deseos y necesidades de una sociedad en constante evolución.

Con el claro objetivo de satisfacer las demandas de nuestra ecléctica clientela, hemos ampliado nuestro campo de actuación, buscando nuevas propuestas para cada modelo de hogar y perfil de cliente, mejorando tanto nuestros productos como su polivalencia de usos. En definitiva, Pondecor Interiorismo trata de adecuarse a los nuevos tiempos haciendo del confort y la excelencia una cualidad intrínseca a cada uno de nuestros diseños.

Este saber hacer, latente en un equipo de trabajo inquieto y vitalista, parte de un estudio profundo del cliente y de una búsqueda constante de calidad de vida. Imaginamos, proyectamos y construimos para la cultura del bienestar.

## **COMPANY AND PHILOSOPHY**

With 15 years of experience and the same enthusiasm as the first day, Pondecor Interiorismo invests all its energy and creativity to respond the changes of a sector that is constantly advancing and renewing itself, not only in technology and innovation, but also due to the taste and needs of a society in constant evolution.

With the clear aim to satisfy our eclectic customers' demands, we have expanded our scope seeking new proposals for each home style and customer profile, improving our products versatility. In conclusion, Pondecor Interiorismo is adapted to the changing times by making comfort and excellence as our designs hallmark.

This know-how, latently in a restless and enthusiast work team, is based on a deep study of the client and the quality of life. We imagine, project and build for a well-being culture.

Thus, a wide range of creations with noble materials and diversity in colors and textures is born, whose result is embodied in elegant pieces in harmony with all kinds of spaces, anywhere in the world.

## **ENTREPRISE ET PHILOSOPHIE**

Avec 15 ans d'expérience dans le secteur du meuble et le même enthousiasme que le premier jour, Pondecor Interiorismo a investit toute son énergie et sa créativité afin de répondre aux attentes d'un secteur qui ne cesse d'évoluer et de se renouveler, non seulement au niveau des technologies et des innovations, mais aussi en fonction des besoins et des désirs d'une société en constante évolution.

Dans le but de satisfaire les diverses demandes de nos clients, nous avons élargi notre champ d'action grâce à la recherche de nouvelles propositions adaptables à tous les foyers et profils de clients, tout en améliorant autant la polyvalence que la qualité de nos produits. En définitive, Pondecor Interiorismo s'efforce de s'adapter aux dernières tendances, en faisant du confort et de l'excellence une qualité inhérente à nos design.

Ce savoir-faire, présent dans notre équipe de travail, motivée et proactive, est le résultat d'une profonde étude de nos clients et d'une recherche constante de qualité de vie. Nous imaginons, nous projetons et nous créons pour construire une culture du bien-être.

Nous présentons ainsi une large gamme de créations formelles, de matériaux nobles et diversité de couleurs et textures dont le résultat se reflète dans des pièces élégantes qui dialoguent en harmonie avec tous types d'espaces.



6.000 metros cuadrados de almacenes



CONFIANZA  
SERVICIO

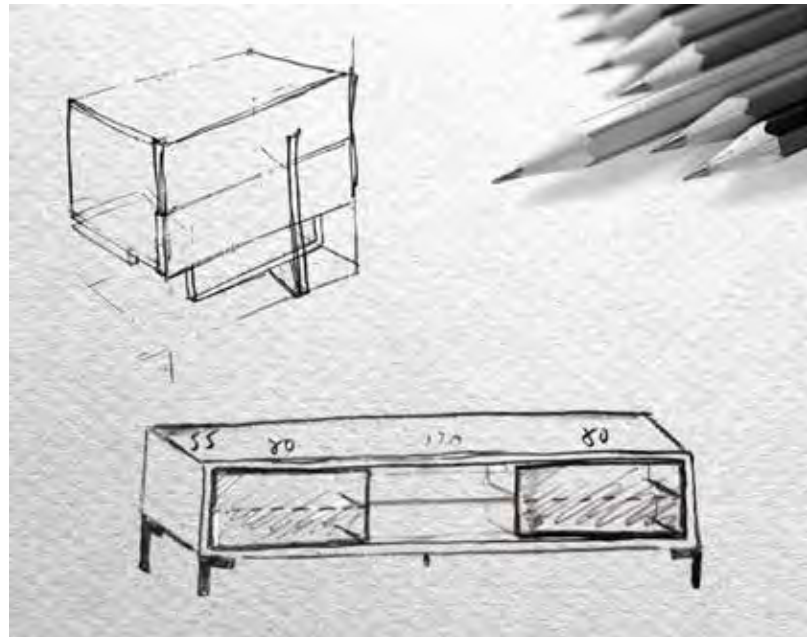


 PONDECOR

CONFORT  
CREATIVIDAD



DISEÑO propio



VANGUARDIA  
CALIDAD







PONDECOR



PREMIUM

COLLECTION









# PREMIUM COLLECTION

## MESAS



**PR-205 | GALA**  
pág.27 nogal + acero  
inoxidable pulido



**PR-203 | VICTORIA**  
pág.11 moka alto brillo  
+ negro mate



**PR-201 | NEO**  
pág.14 blanco alto brillo  
+ negro mate



**PR-204 | ZEUS**  
pág.29 nogal + negro mate



**PR-202 | BALI**  
pág.22 nogal + gris brillo



**PR-200 | VERACRUZ**  
pág.18 nogal



**PR-213 | CORFU**  
pág.54 nogal + vidrio transparente



**PR-214 | TOULOUSE**  
pág.56 nogal + negro mate



**PR-215 | NAMIBIA**  
pág.59 nogal + negro mate



**PR-210 | DENIS**  
pág.33 nogal + negro mate



**PR-211 | CARCASSONNE**  
pág.38 nogal + negro mate



**PR-212 | CALAIS**  
pág.46 vidrio transparente  
+ negro mate



**PR-209 | PARIS**  
pág.51 vidrio transparente  
+ acero inox. efecto espejo



**PR-206 | NIMES**  
pág.34 nogal + negro mate



**PR-207 | BAYONNE**  
pág.41 vidrio transparente  
+ negro mate



**PR-208 | NARBONNE**  
pág.42 vidrio transparente  
+ acero inox. efecto espejo

## ESCRITORIOS



**PR-652 | CRETA**  
pág.114 nogal + vidrio transparente



**PR-651 | CATANIA**  
pág.116 nogal + doble cromo



**PR-650 | PALERMO**  
pág.117 blanco brillo + negro mate

# ÍNDICE

## SILLAS



**PR-102 | CAIRO**  
*pág.73* tela gris + blanco brillo



**PR-112 | DAKAR**  
*pág.74* tela beige + nogal



**PR-122 | GANTE**  
*pág.66* tela beige + nogal



**PR-152 | BRUSELAS**  
*pág.69* tela beige + nogal



**PR-131 | BRENDA**  
*pág.62* ecopiel blanca + doble cromo



**PR-142 | PANDORA**  
*pág.65* ecopiel gris + doble cromo



**PR-162 | MONTERREY**  
*pág.70* ecopiel arena tacto suave + nogal



**PR-103 | CONGO**  
*pág.77* ecopiel marrón tacto suave + negro mate



**PR-182 | MANCHESTER**  
*pág.78* tela beige + bordón marrón + nogal



**PR-172 | BERLÍN**  
*pág.81* tela beige jaspeado + nogal

## MESAS de CENTRO y AUXILIARES



**PR-605 | AMBERES**  
*pág.78* nogal + gris brillo



**PR-604 | OXFORD**  
*pág.81* nogal + gris brillo + doble cromo



**PR-601 | TAMESIS**  
*pág.94* moka brillo + negro mate



**PR-600 | MANILA**  
*pág.109* nogal + gris mate



**PR-602 | CHESTER**  
*pág.110* nogal + negro brillo + negro mate



**PR-603 | LIVERPOOL**  
*pág.88* nogal + negro mate + vidrio transparente



**PR-751 | YORK**  
*pág.88* nogal + vidrio transparente + negro mate



**PR-750 | GALES**  
*pág.85* nogal + doble cromo





**PREMIUM  
COLLECTION**

**MÓDULOS TV**



**PR-704 | OMAN**  
*pág.98* blanco brillo + negro mate



**PR-703 | SINGAPUR**  
*pág.100* nogal + gris mate



**PR-701 | DANUBIO**  
*pág.94* moka brillo + gris mate  
+ negro mate



**PR-702 | ARGEL**  
*pág.85* nogal + vidrio ahumado  
+ doble cromo



**PR-700 | CERES**  
*pág.91* nogal + negro mate



**PR-705 | ASTON**  
*pág.90* nogal + negro mate

**APARADORES**



**PR-452 | YEMEN**  
*pág.98* blanco brillo  
+ negro mate



**PR-450 | CASPIO**  
*pág.97* moka brillo + gris  
mate + negro mate



**PR-451 | FEZ**  
*pág.103* nogal  
+ doble cromo



**PR-400 | CAMBOYA**  
*pág.100* nogal + gris mate



**PR-403 | MISURI**  
*pág.97* moka brillo +  
gris mate + negro mate



**PR-401 | RABAT**  
*pág.103* nogal  
+ doble cromo



**PR-404 | CLOE**  
*pág.91* nogal + negro mate



**PR-402 | MALTA**  
*pág.104* nogal +  
vidrio transparente



**PR-405 | MARSALA**  
*pág.106* blanco brillo +  
vidrio transparente

# ÍNDICE



**PR-300 | LONDON**  
*pág.110* nogal + negro mate



**PR-301 | GRECO**  
*pág.104* nogal + vidrio transparente



**PR-351 | LAOS**  
*pág.109* nogal + gris + vidrio ahumado



**PR-350 | CASABLANCA**  
*pág.112* nogal + doble cromo + vidrio transparente

## ESTANTERÍAS y VITRINAS



**PR-551 | BAREIN**  
*pág.120* blanco brillo + negro mate



**PR-501 | CATAR**  
*pág.120* blanco brillo + negro mate



**PR-550 | TETUAN**  
*pág.125* nogal + doble cromo



**PR-500 | TANGER**  
*pág.125* nogal + doble cromo

## MESITAS de NOCHE y SINFONIERS



**PR-800 | BAHÍA** (ancho 150 cm)  
*pág.124* tela a elegir + doble cromo



**PR-801 | BAHÍA** (ancho 160 cm)  
*pág.124* tela a elegir + doble cromo



**PR-802 | BAHÍA** (ancho 180 cm)  
*pág.124* tela a elegir + doble cromo

## CAMAS



**PR-810 | SOHO** (ancho 150 cm)  
*pág.121* tela a elegir + doble cromo



**PR-811 | SOHO** (ancho 160 cm)  
*pág.121* tela a elegir + doble cromo



**PR-812 | SOHO** (ancho 180 cm)  
*pág.121* tela a elegir + doble cromo





VICTORIA  
& CONGO

 PONDECOR

  
PREMIUM  
COLLECTION



□ VICTORIA









VICTORIA  
& CONGO

PONDECOR  
PREMIUM  
COLLECTION



**VICTORIA** | PR-203

Mesa fija con sobre MDF lacado en moka alto brillo. Estructura y patas metálicas pintadas en negro mate.

Non-extension table with MDF top in high gloss moka. Metal frame and legs painted in black matt.

Table fixe avec plateau MDF laqué couleur moka high gloss. Piètement métallique peint en noir mat.



200 x 90 x 75H cm | 55 Kg

**CONGO** | PR-103

Silla de comedor tapizada en ecopiel marrón efecto cuero suave con costura blanca en zig zag. Patas metálicas pintadas en negro mate.

Dining chair in brown PU leather soft touch with white zig zag seam. Metal legs painted in black matt.

Chaise de salle à manger en simili-cuir touché doux couleur marron avec couture en zigzag. Piètement métallique peint en noir mat.



52 x 56 x 82,5H / 46H cm | 6,5 Kg.



NEO &  
CAIRO



 PONDECOR

  
PREMIUM  
COLLECTION









**CAIRO** | PR-102

Silla de comedor tapizada en tela gris y estructura de madera maciza lacada en blanco alto brillo.

Dining chair in grey fabric. Wooden legs and frame in white high gloss.

Chaise de salle à manger en tissu gris et piètement en bois massif laqué blanc high gloss.



45 x 49 x 88H / 48H cm | 9 Kg

**NEO &  
CAIRO**



**NEO** | PR-201

Mesa fija rectangular con sobre MDF lacado en blanco alto brillo y estructura metálica pintada en negro mate.

Rectangular non-extension table with MDF top in high gloss white. Metal legs painted in black matt.

Table fixe rectangulaire avec plateau MDF laqué blanc high gloss et piètement métallique peint en noir mat.



200 x 95 x 75,5H cm | 70 Kg



PONDECOR

PREMIUM  
COLLECTION



NEO



□ VERACRUZ



VERACRUZ &  
MONTERREY



PONDECOR

PREMIUM  
COLLECTION





VERACRUZ | PR-200

Mesa fija rectangular con sobre de MDF acabado en madera de nogal y base en cruceta de madera maciza acabada en nogal.

Rectangular non-extension table with MDF top in walnut veneer. Wooden X-legs in walnut veneer.

Table fixe rectangulaire avec plateau MDF finition en bois de noyer. Piètement croisillon en bois massif finition noyer.



210 x 95 x 75H cm | 103 Kg

MONTERREY | PR-162

Silla de comedor tapizada en ecopiel tacto suave color arena, con patas y reposabrazos de madera maciza acabada en nogal.

Dining chair with armrests. Seat and back in sand color soft touch PU leather. Wooden legs and armrest in walnut color.

Chaise de salle à manger en soft touch simili-cuir couleur sable. Piètement en bois massif finition noyer, accoudoirs compris.



58 x 58 x 80H / 46H cm | 9 Kg

VERACRUZ &  
MONTERREY





 PONDECOR



PREMIUM  
COLLECTION



 VERACRUZ



BALI &  
DAKAR





PONDECOR



PREMIUM  
COLLECTION



□ BALI





BALI

PR-202

Mesa fija con sobre MDF acabado en madera de nogal y canto metálico biselado pintado en gris brillo al igual que las patas cilíndricas.

Non-extension table with MDF top in walnut veneer and beveled gloss grey edges. Metal legs painted in grey gloss.

Table fixe avec plateau en MDF finition en bois de noyer et chants biseautés peints en gris brillant comme le piètement cylindrique.



200 x 90 x 74H cm | 55 Kg.



PONDECOR

PREMIUM  
COLLECTION

□ BALI



DAKAR | PR-112

Silla de comedor tapizada en tejido beige y estructura de madera maciza acabada en nogal.

Dining chair in beige fabric. Wooden legs with walnut veneer.

Chaise de salle à manger en tissu couleur beige. Piètement en bois massif finition bois de noyer.



45 x 49 x 88H / 48H cm | 9 Kg.





GALA &  
BRENDA



PONDECOR

PREMIUM  
COLLECTION



GALA



PONDECOR



PREMIUM  
COLLECTION







GALA &  
BRENDA

**GALA** | PR-205

Mesa extensible de comedor con sobre y peana central de MDF, acabados en madera de nogal. Base en acero inoxidable pulido.

Dining extension table with MDF top and central leg in walnut veneer. Polished stainless steel base.

Table extensible de séjour avec plateau et pied central en MDF finition en bois de noyer. Base en acier inoxydable poli mat.



180/ 240 x 100 x 76H cm | 118 Kg.

**BRENDA** | PR-131

Silla de comedor tapizada en ecopiel blanca y estructura metálica volada tipo balancín bañada en doble cromo.

Cantilever dining chair in white PU leather. Double chromed legs.

Chaise de salle à manger en PU couleur blanc et piètement métallique luge double chrome.



45 x 55 x 97H/ 49H cm | 8 Kg.







CONGO

PR-103

Silla de comedor tapizada en ecopiel marrón efecto cuero suave con costura blanca en zig zag. Patas metálicas pintadas en negro mate.

Dining chair in brown PU leather soft touch with white zig zag seam. Metal legs painted in black matt.

Chaise de salle à manger en simili-cuir touché doux couleur marron avec couture en zigzag. Piètement métallique peint en noir mat.



ZEUS &  
CONGO

ZEUS

PR-204

Mesa fija rectangular con sobre MDF acabado en madera de nogal y estructura metálica pintada en negro mate.

Rectangular non-extension table with MDF top in walnut. Metal legs painted in black matt.

Table fixe rectangulaire avec plateau en MDF finition en bois de noyer et piètement métallique peint en noir mat.



180 x 90 x 75H cm | 57 Kg





□ DENIS



DENIS &  
CONGO



PONDECOR



PREMIUM  
COLLECTION









PONDECOR

PREMIUM  
COLLECTION

DENIS



### DENIS

PR-210

Mesa fija rectangular con sobre de madera maciza acabada en nogal y cantos biselados. Estructura angular de planchas metálicas pintadas en negro mate.

Rectangular non-extension table with MDF top in walnut veneer with beveled edges. Frame and legs in black matt metal.

Table fixe rectangulaire avec plateau en bois massif finition en noyer et chants biseautés. Piètement angulaire de planches métalliques en noir mat.



200 x 100 x 75H cm | 58 Kg







### NIMES

PR-206

Mesa fija circular con sobre MDF acabado en madera de nogal y cantos biselados. Estructura angular de planchas metálicas pintadas en negro mate.

Round table with MDF top in walnut veneer. Frame and angled legs in black matt metal.

Table ronde avec plateau MDF finition en bois de noyer. Piètement angulaire de planches métalliques en noir mat.



Ø 120 x 76H cm | 56 Kg

### GANTE

PR-122

Silla de comedor tapizada en tela color beige y patas de madera maciza acabadas en nogal.

Dining chair fully covered in beige fabric. Wooden legs in walnut color.

Chaise de salle à manger en tissu couleur beige. Piètement en bois massif finition noyer.

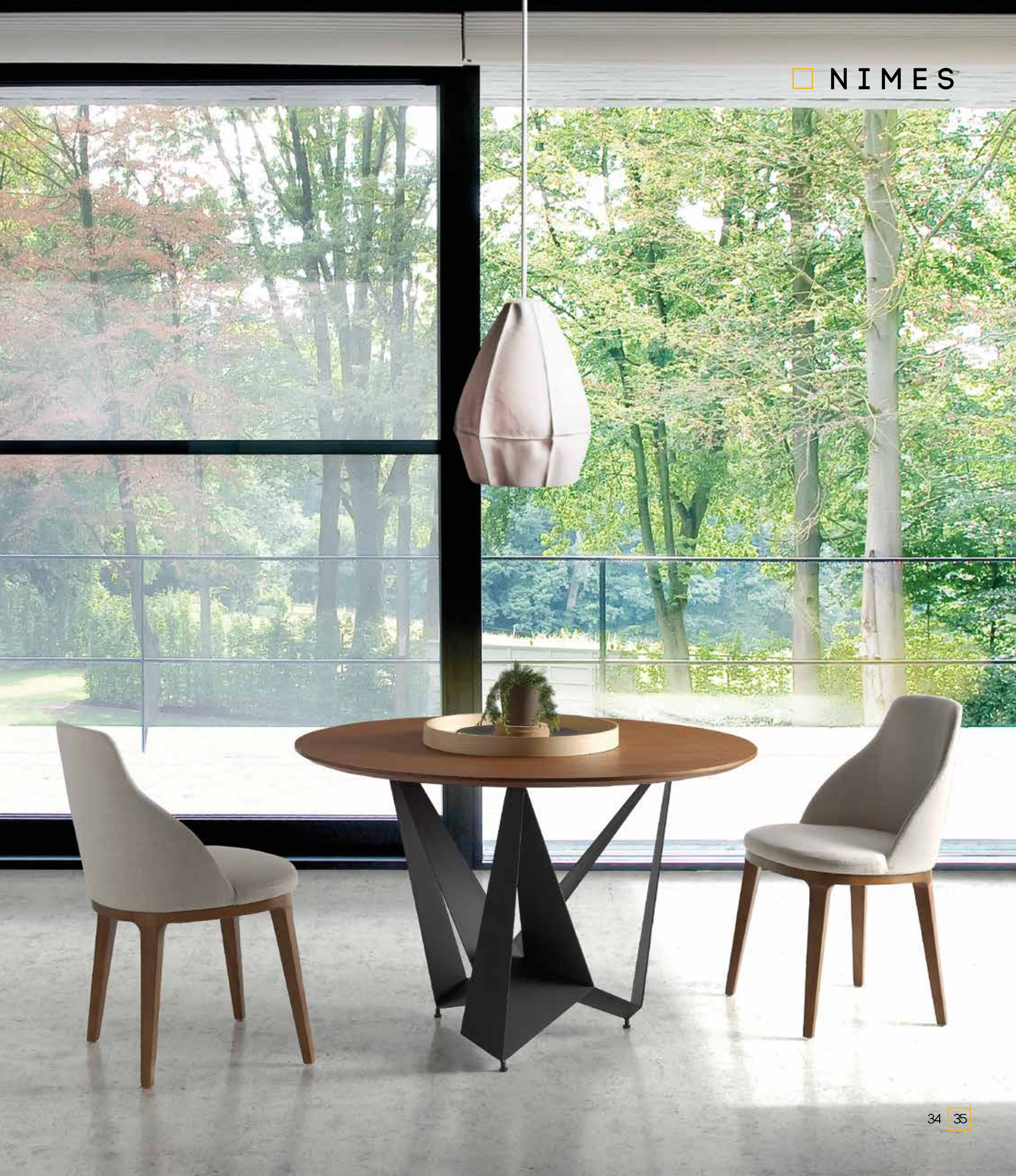


55 x 55 x 86H/ 49H cm | 10 Kg

NIMES &  
GANTE

PONDECOR  
PREMIUM  
COLLECTION







PONDECOR



PREMIUM  
COLLECTION



□ CARCASSONNE





CARCASSONNE







CARCASSONNE  
& GANTE

CARCASSONNE | PR-211

Mesa fija rectangular de esquinas redondeadas con sobre MDF acabado en madera de nogal y estructura de planchas metálicas en negro mate.

Rectangular non-extension table with MDF top in walnut veneer. Rounded corners. Metal frame and legs in black matt.

Table fixe rectangulaire avec plateau à chants arrondis en MDF finition en bois de noyer. Piètement de planches métalliques en noir mat.



200 x 100 x 76,5H cm | 65 Kg

GANTE | PR-122

Silla de comedor tapizada en tela color blanco roto y patas de madera maciza acabadas en nogal.

Dining chair fully covered in off-white fabric. Wooden legs in walnut color.

Chaise de salle à manger en tissu couleur blanc cassé. Piètement en bois massif finition noyer.



55 x 55 x 86H/ 49H cm | 10 Kg



PONDECOR

PREMIUM  
COLLECTION



CARCASSONNE



PONDECOR



PREMIUM  
COLLECTION





□ BAYONNE

BAYONNE  
& CONGO



□ CONGO



Ø 120 x 76H cm | 60 Kg.

**BAYONNE** | PR-207

Mesa fija circular con sobre de vidrio templado de 12mm y estructura angular de planchas metálicas en negro mate.

Round table with 12 mm tempered glass top. Frame and angled legs in black matt metal.

Table ronde fixe avec plateau en verre trempé de 12 mm et piètement angulaire de planches métalliques en noir mat.



52 x 56 x 82,5H / 46H cm | 6,5 Kg.

**CONGO** | PR-103

Silla de comedor tapizada en ecopiel marrón tacto suave con costura blanca en zig zag. Patas metálicas pintadas en negro mate.

Dining chair in brown PU leather soft touch with white zig zag seam. Metal legs painted in black matt.

Chaise de salle à manger en simili-cuir touché doux couleur marron avec couture en zigzag. Piètement métallique peint en noir mat.



NARBONNE  
& BRENDA



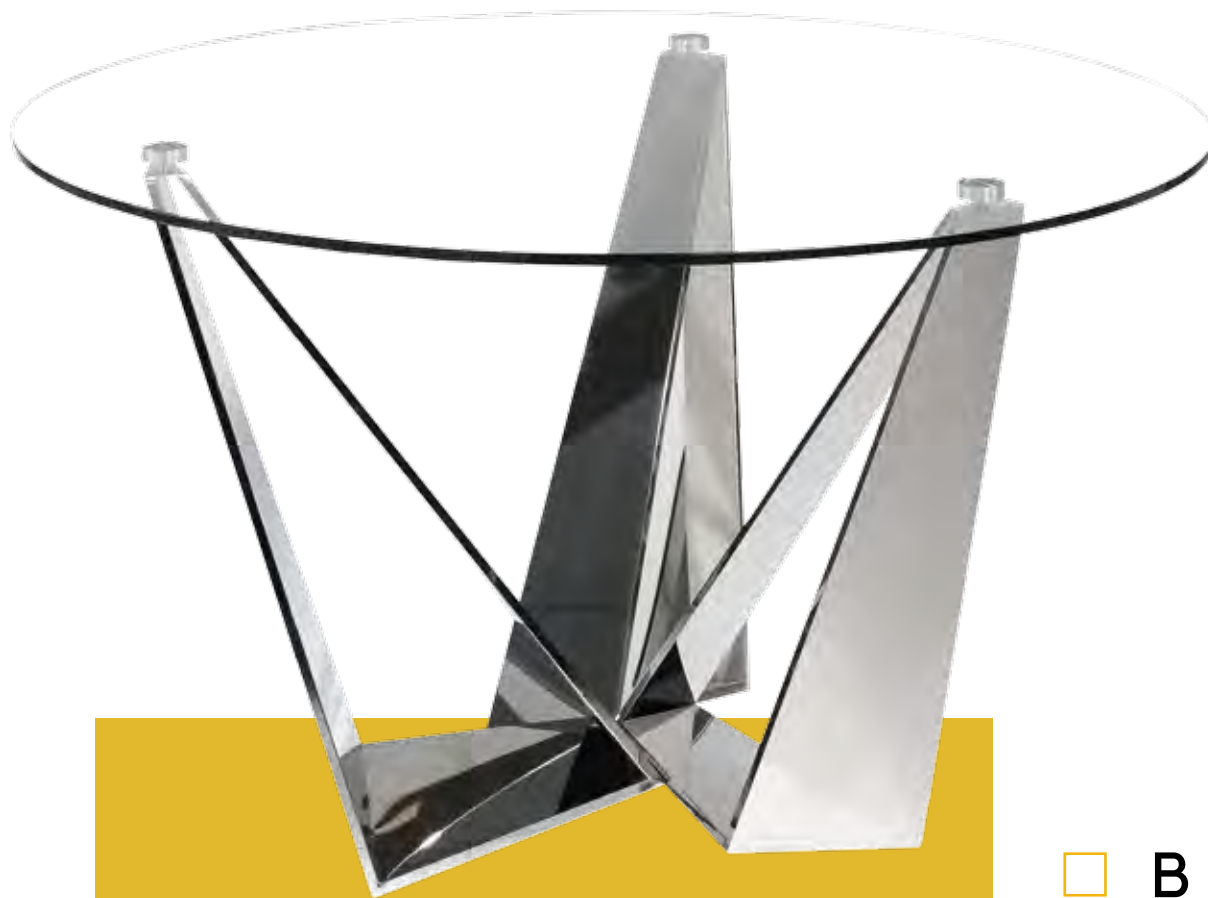
Ø 130 x 76H cm | 74 Kg.

NARBONNE | PR-208

Mesa fija circular con sobre de vidrio templado de 12mm y estructura angular de planchas metálicas en acero inoxidable efecto espejo.

Round table with 12 mm tempered glass top. Mirror polished stainless steel angled legs.

Table ronde fixe avec plateau en verre trempé de 12 mm et piètement angulaire de planches métalliques en acier inoxydable miroir.



□ BRENDA

BRENDA | PR-131

Silla de comedor tapizada en ecopiel blanca y estructura metálica volada tipo balancín bañada en doble cromo.

Cantilever dining chair in white PU leather. Double chromed legs.

Chaise de salle à manger en PU couleur blanc et piètement métallique luge double chrome.



45 x 55 x 97H/ 49H cm | 8 Kg.

□ NARBONNE



PONDECOR



PREMIUM  
COLLECTION





CALAIS  
& CONGO





□ CALAIS



 PONDECOR  
  
PREMIUM  
COLLECTION



CALAIS  
& CONGO



200 x 100 x 76H cm | 95,5 Kg.

CALAIS

PR-212

Mesa fija rectangular con sobre de vidrio templado de 12mm y estructura angular de planchas metálicas en negro mate.

Rectangular non-extension table with 12 mm tempered glass top. Frame and angled legs in black matt metal.

Table fixe rectangulaire avec plateau en verre trempé de 12 mm. Piètement angulaire de planches métalliques en noir mat.





CONGO

PR-103

Silla de comedor tapizada en ecopiel marrón tacto suave con costura blanca en zig zag. Patas metálicas pintadas en negro mate.

Dining chair in brown PU leather soft touch with white zig zag seam. Metal legs painted in black matt.

Chaise de salle à manger en simili-cuir touché doux couleur marron avec couture en zigzag. Piètement métallique peint en noir mat.



52 x 56 x 82,5H / 46H cm | 6,5 Kg.

PONDECOR

PREMIUM  
COLLECTION



CALAIS



PONDECOR



PREMIUM  
COLLECTION





PARIS &  
PANDORA



PARIS





 PONDECOR

  
PREMIUM  
COLLECTION



55 x 58 x 88H / 46H cm | 12 Kg

PANDORA | PR-142

Silla de comedor con reposabrazos, tapizada en ecopiel color gris y estructura metálica volada bañada en doble cromo.

Cantilever dining chair with armrests in grey PU leather. Double chromed legs.

Chaise de salle à manger avec accoudoirs en PU couleur gris. Piètement métallique luge double chrome.



PARIS | PR-209

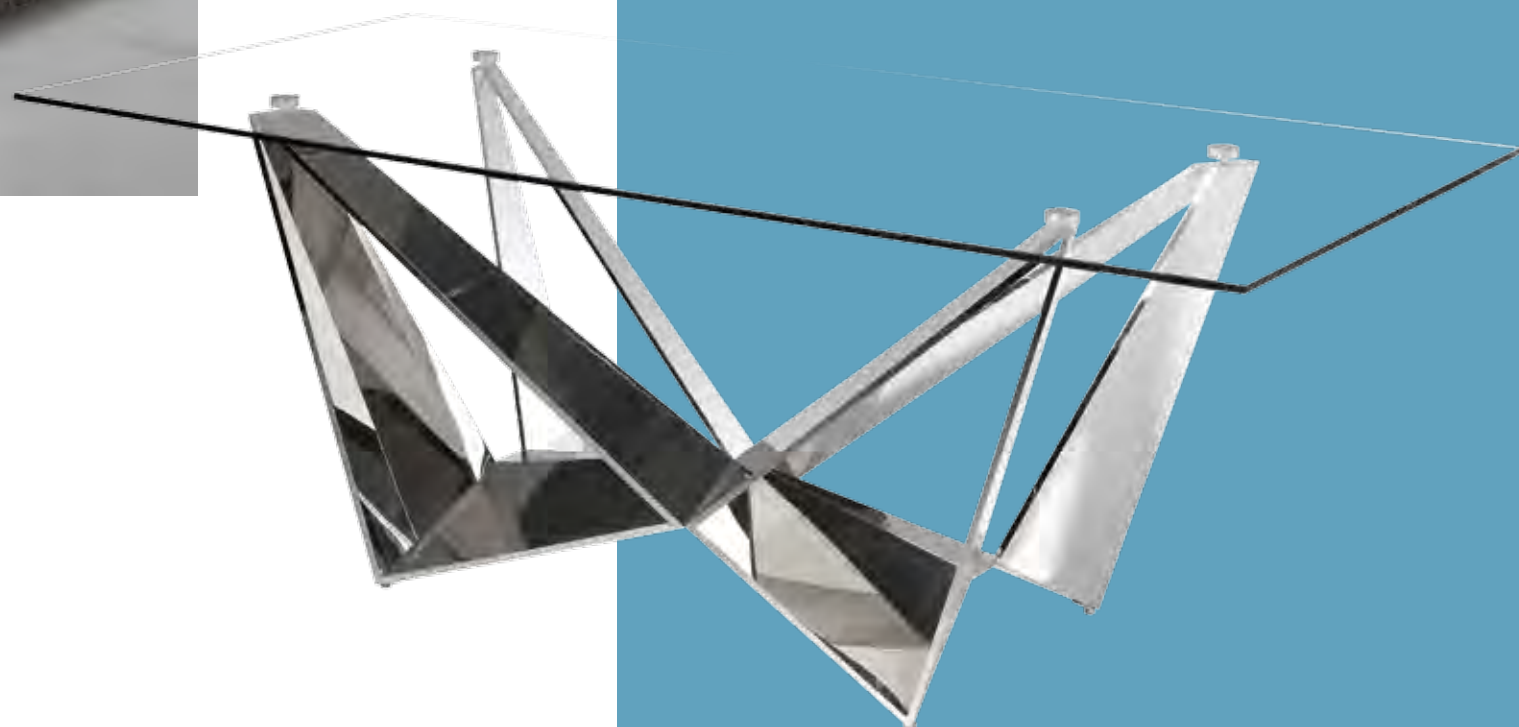
Mesa fija rectangular con sobre de vidrio templado de 12 mm. y estructura angular de planchas metálicas de acero inoxidable efecto espejo.

Rectangular non-extension table with 12 mm tempered glass top. Mirror polished stainless steel legs.

Table fixe rectangulaire avec plateau en verre trempé de 12 mm et piètement angulaire de planches métalliques en acier inoxydable miroir.



220 x 100 x 77H cm | 96 Kg



□ PARIS



CORFU &  
DAKAR





PONDECOR

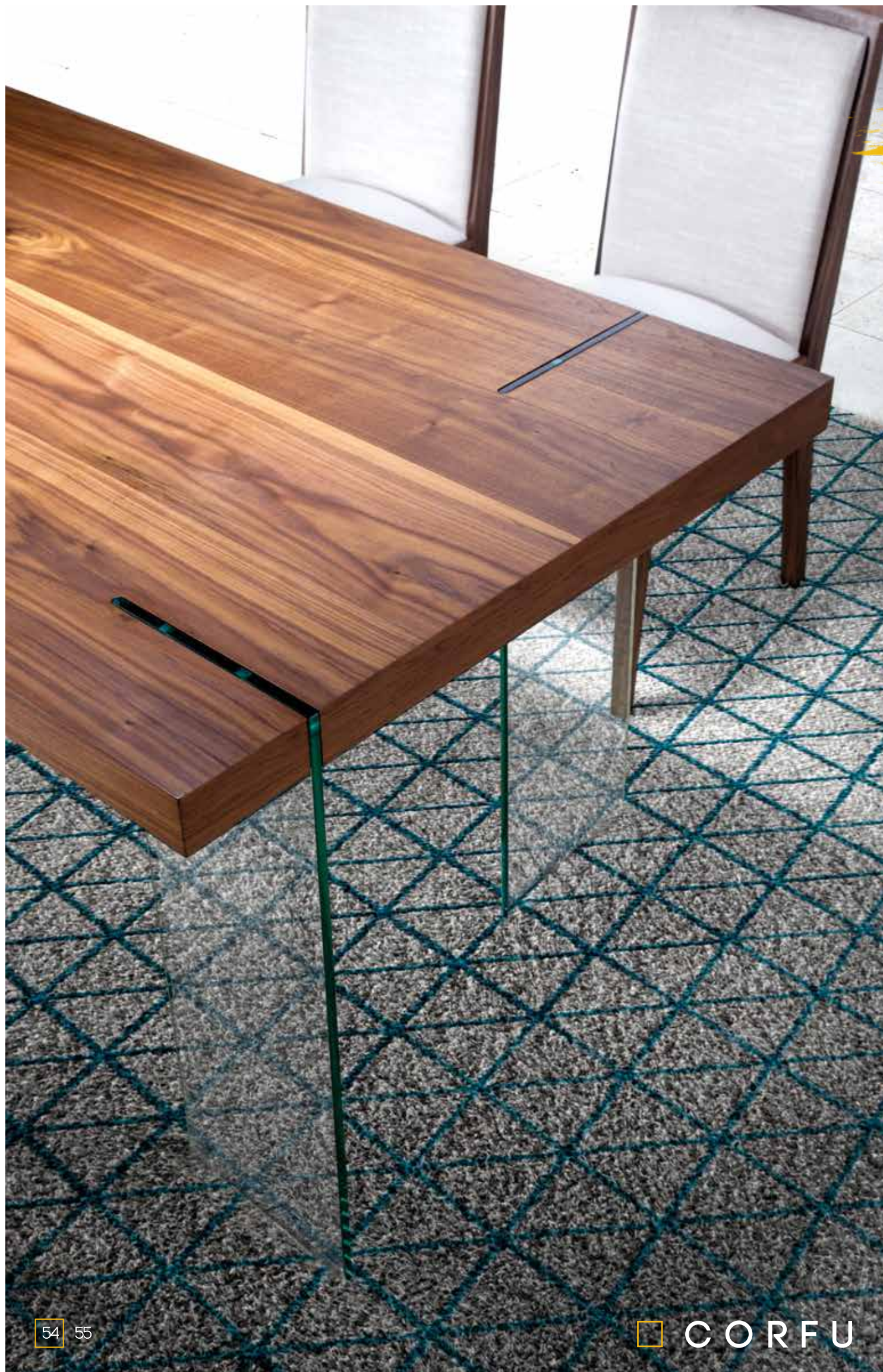
PREMIUM  
COLLECTION



CORFU



CORFU



**CORFU** | PR-213

Mesa fija rectangular con sobre de MDF acabado en madera de nogal y patas de vidrio templado transparente de 12 mm.

Rectangular non-extension table with MDF body in walnut veneer. Transparent 12 mm tempered glass legs.

Table fixe rectangulaire avec plateau en MDF finition bois de noyer et piètement en verre trempé transparent de 12mm.



180 x 90 x 75H cm | 58 Kg





 PONDECOR  
  
PREMIUM  
COLLECTION





## TOULOUSE

TOULOUSE | PR-214

Mesa de comedor fija rectangular con sobre de MDF acabado en madera de nogal y estructura en metal negro mate.

Rectangular non-extension dining table with MDF body finished in walnut veneer and matt black metal structure.

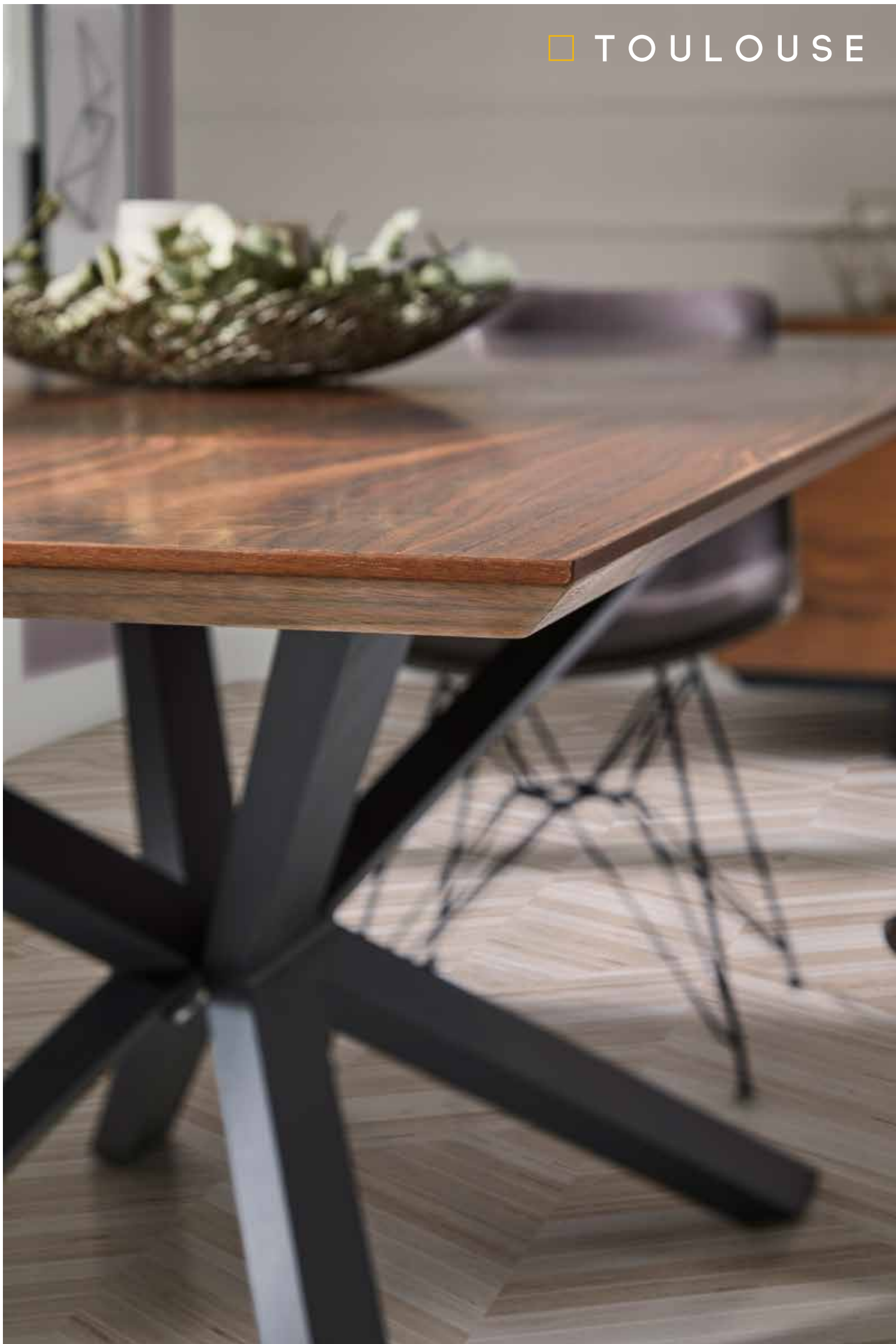
Table à manger fixe rectangulaire avec plateau en MDF finition bois de noyer et piètement en métal noir mat.



200 x 100 x 76H cm | 36,1 Kg

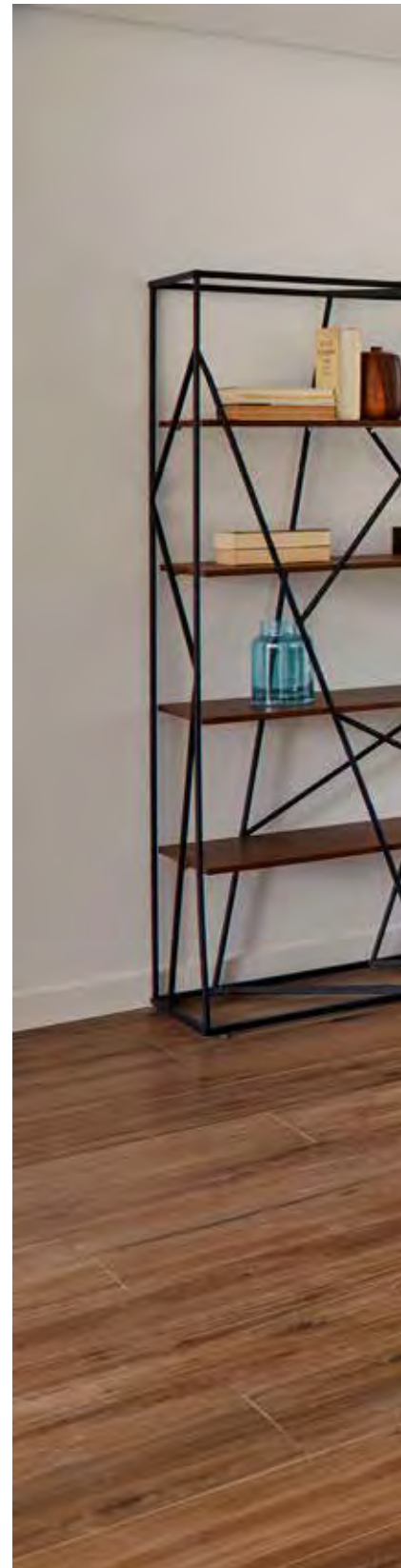


□ TOULOUSE

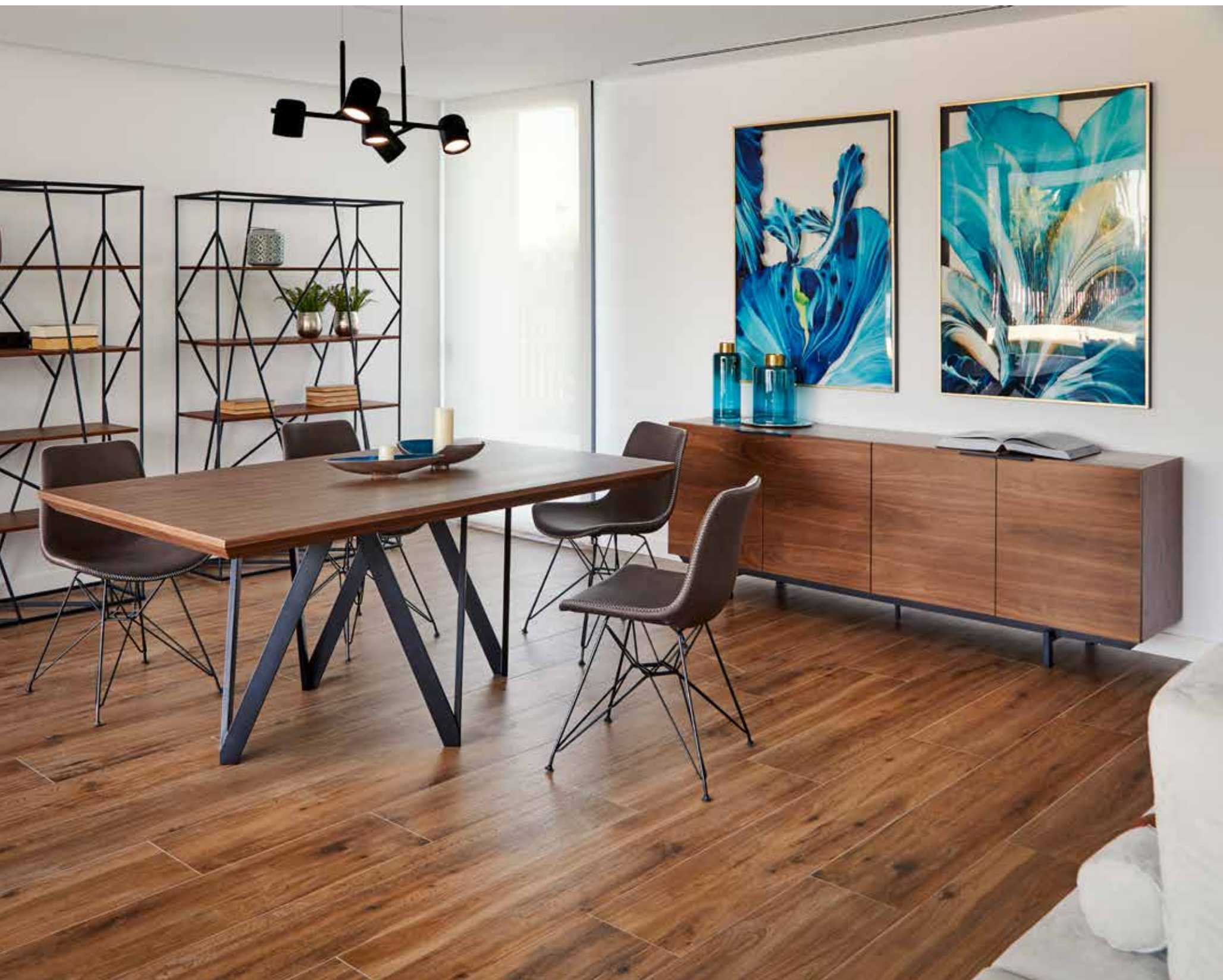




□ NAMIBIA







**NAMIBIA** | PR-215

Mesa de comedor fija rectangular con sobre en chapa nogal y estructura en metal negro mate.

Rectangular non-extension dining table with walnut veneer top and matt black metal structure.

Table fixe rectangulaire avec plateau MDF finition en bois de noyer. Piètement métallique en noir mat.

**NAMIBIA**



180 x 100 x 76H cm | 58 Kg







□ SILLAS PREMIUM







BRENDA

**BRENDA** | PR-131

Silla de comedor tapizada en ecopiel blanca y estructura metálica volada tipo balancín bañada en doble cromo.

Cantilever dining chair in white PU leather. Double chromed legs.

Chaise de salle à manger en simili-cuir blanc et piètement métallique luge double chrome.



45 x 55 x 97H / 49H cm | 8 Kg.

 PONDECOR

  
PREMIUM  
COLLECTION











PANDORA



PANDORA | PR-142

Silla de comedor con reposabrazos, tapizada en ecopiel gris y estructura metálica volada bañada en doble cromo.

Cantilever dining chair with armrests in grey PU leather. Double chromed legs.

Chaise de salle à manger avec accoudoirs en simili-cuir gris. Piètement métallique luge double chrome.



55 x 58 x 88H / 46H cm | 12 Kg.

PONDECOR  
PREMIUM  
COLLECTION





□ GANTE

GANTE



GANTE | PR-122

Silla de comedor tapizada en tela color beige y patas de madera maciza acabada en nogal.

Dining chair fully covered in beige fabric. Wooden legs in walnut color.

Chaise de salle à manger en tissu couleur beige. Piètement en bois massif finition noyer.



55 x 55 x 86H/ 49H cm | 10 Kg.





PONDECOR

PREMIUM  
COLLECTION





PONDECOR



PREMIUM  
COLLECTION





# BRUSELAS

BRUSELAS

PR-152

BRUSELAS

Silla con reposabrazos tapizada en tela color beige y patas de madera maciza acabada en nogal.

Dining chair with armrests in beige fabric. Wooden legs with walnut veneer.

Chaise de salle à manger avec accoudoirs en tissu couleur beige. Piètement en bois massif finition bois de noyer.



55,5 x 56 x 79H / 47H cm | 9 Kg.





MONTERREY

MONTERREY | PR-162

Silla de comedor tapizada en ecopiel tacto suave color arena, con patas y reposabrazos de madera maciza acabada en nogal.

Dining chair with armrests. Seat and back in sand color soft touch PU leather. Wooden legs and armrest in walnut color.

Chaise de salle à manger en soft touch simili-cuir couleur sable. Piètement en bois massif finition noyer, accoudoirs compris.



58 x 58 x 80H / 46H cm | 9 Kg

□ MONTERREY





PONDECOR

PREMIUM  
COLLECTION





□ CAIRO







CAIRO

PONDECOR  
PREMIUM  
COLLECTION



CAIRO | PR-102

Silla de comedor tapizada en tela gris y estructura de madera maciza lacada en blanco alto brillo.

Dining chair in grey fabric. Wooden legs and frame in white high gloss.

Chaise de salle à manger en tissu gris et piètement en bois massif laqué blanc high gloss.



45 x 49 x 88H / 48H cm | 9 Kg



DAKAR



DAKAR

PR-112

Silla de comedor tapizada en tela color beige y estructura de madera maciza acabada en nogal.

Dining chair in beige fabric. Wooden legs with walnut veneer.

Chaise de salle à manger en tissu couleur beige. Piètement en bois massif finition bois de noyer.



45 x 49 x 88H / 48H cm | 9 Kg.







□ CONGO





CONGO | PR-103

Silla de comedor tapizada en ecopiel marrón con costura blanca en zig zag. Patas metálicas pintadas en negro mate.

Dining chair in brown PU with white zig zag seam. Metal legs painted in black matt.

Chaise de salle à manger en PU couleur marron avec couture en zigzag. Piètement métallique peint en noir mat.



52 x 56 x 82,5H / 46H cm | 6,5 Kg.





MANCHESTER  
& AMBERES



MANCHESTER | PR-182

Sillón de respaldo alto y reposabrazos tapizados en tela color beige y bordón marrón. Patas de madera maciza acabada en nogal.

Armchair in beige fabric with dark brown piping. Wooden legs in walnut color.

Fauteuil salon avec dossier haut et accoudoirs en tissu beige et bordure marron. Piètement en bois massif finition noyer.



78 x 92 x 106H / 40H cm | 27 Kg.

MANCHESTER



AMBERES | PR-605

Mesa rectangular de centro con sobre en MDF elevable, acabado en nogal. Cuerpo inferior en MDF lacado en gris alto brillo con compartimento abierto y cajón en nogal. Patas macizas acabadas en nogal.

Rectangular coffee table with half table top lifting system in MDF walnut veneer. High gloss grey MDF body with a drawer and an open compartment. Beech wooden legs with walnut veneer.

Table basse rectangulaire avec plateau relevable en MDF finition en bois de noyer. Partie fixe laquée couleur gris high gloss avec niche et tiroir. Piètement en bois de hêtre finition noyer.



120 x 75/102 x 41H/61H cm | 48 Kg

AMBERES



PONDECOR

PREMIUM  
COLLECTION





PONDECOR

PREMIUM  
COLLECTION





**OXFORD**

PR-604

Mesa ovalada de centro con sobre MDF elevable, acabado en nogal. Cuerpo inferior de MDF lacado en gris alto brillo y estructura de acero bañada en doble cromo.

Oval-shaped coffee table with lifting table top in MDF walnut veneer. MDF body in high gloss grey. Double chromed legs.

Table basse ovale avec plateau relevable en MDF finition en bois de noyer. Partie fixe laquée couleur gris high gloss. Piètement métallique luge double chrome.

**BERLÍN &  
OXFORD**



120 x 60/88 x 35H / 61H cm | 28,5 Kg.



67 x 60 x 69H / 41H cm | 16 Kg.

**BERLÍN**

PR-172

Sillón con respaldo curvo en madera MDF y patas macizas, acabado en nogal. Asiento tapizado en teljido beige jaspeado.

Curved back armchair with armrests in MDF walnut veneer and mottled beige fabric seat.

Fauteuil salon avec accoudoirs et dossier enveloppant en bois massif finition noyer. Assise en tissu moucheté beige.



**BERLÍN**



**OXFORD**



PONDECOR



PREMIUM  
COLLECTION







■ MUEBLE AUXILIAR



PONDECOR



PREMIUM  
COLLECTION





**ARGEL** | PR-702

Módulo TV con doble estante, de madera MDF acabada en nogal y dos puertas correderas en vidrio ahumado. Patas metálicas bañadas en doble cromo.

TV stand with MDF body in walnut veneer. 2 shelves and 2 smoked glass sliding doors. Double chromed legs.

Meuble TV de deux étagères en MDF finition en bois de noyer et deux portes coulissantes en verre fumé. Piètement métallique en double chrome.



240 x 55 x 50H cm | 80 Kg

**ARGEL**  
& **GALES**



**ARGEL**

**GALES**

**GALES** | PR-750

Mesita auxiliar con sobre y cajón integrado de madera MDF acabada en nogal. Estructura metálica bañada en doble cromo.

Side table with a drawer in MDF walnut veneer body. Double chromed frame.

Table d'appoint avec plateau et tiroir en MDF finition en bois de noyer. Structure métallique en double chrome.



40 x 40 x 54H cm | 9 Kg





PONDECOR



PREMIUM  
COLLECTION





YORK &  
LIVERPOOL





# □ YORK



## YORK | PR-751

Mesita auxiliar con sobre de vidrio templado de 8 mm y cuerpo inferior con cajón en MDF acabado en nogal. Estructura metálica pintada en negro mate.

Side table with 8 mm tempered glass top and base MDF walnut veneer drawer. Metal frame painted in black matt.

Table d'appoint avec plateau en verre trempé de 8 mm et tiroir en MDF finition en bois de noyer. Structure métallique peinte en noir mat.



43 x 43 x 54H cm | 15 Kg.



YORK &  
LIVERPOOL



## LIVERPOOL | PR-603

Mesa de centro rectangular con sobre de vidrio templado de 8 mm y cuerpo inferior con cajones de madera MDF acabada en nogal. Estructura metálica pintada en negro mate.

Rectangular coffee table with 8 mm tempered glass top and two drawers in MDF walnut veneer. Metal frame painted in black matt.

Table basse rectangulaire avec plateau en verre trempé de 8 mm et deux tiroirs en MDF finition en bois de noyer. Structure métallique peinte en noir mat.



120 x 70 x 40H cm | 47,5 Kg



# □ LIVERPOOL



PONDECOR

PREMIUM  
COLLECTION





CLOE,  
CERES &  
ASTON

ASTON | PR-705

Módulo TV de dos puertas y dos cajones en MDF acabado en nogal. Estructura y tiradores metálicos pintados en negro mate.

Two-door TV stand with two drawers and MDF body in walnut veneer. Metal legs and handles painted in black matt.

Meuble TV avec deux portes et deux tiroirs en MDF finition en bois de noyer. Piètement et poignées métalliques peints en noir mat.



165 x 42 x 55H cm | 60 Kg



ASTON



CLOE | PR-404

Aparador de cuatro puertas, en madera MDF acabada en nogal. Estructura y tiradores metálicos pintados en negro mate.

Four-door sideboard with MDF body in walnut veneer. Metal handles and legs painted in black matt.

Buffet bas de quatre portes en MDF finition en bois de noyer. Piètement et poignées métalliques peints en noir mat.



200 x 45 x 75H cm | 79 Kg



PONDECOR

PREMIUM  
COLLECTION

CLOE

CERES | PR-700

Módulo TV de cuatro puertas y dos cajones en MDF acabado en nogal. Estructura y tiradores metálicos pintados en negro mate.

Four-door TV stand with two drawers and MDF body in walnut veneer. Metal legs and handles painted in black matt.

Meuble TV avec quatre portes et deux tiroirs en MDF finition en bois de noyer. Piètement et poignées métalliques peints en noir mat.



240 x 42 x 55H cm | 68 Kg

CERES





TAMESIS  
& DANUBIO











**TAMESIS** | PR-601

Mesa de centro rectangular con dos compartimentos abiertos, de madera MDF lacada en tono moka alto brillo. Patas metálicas pintadas en negro mate.

Rectangular coffee table with 2 open compartments in MDF lacquered in high gloss moka. Metal legs painted in black matt.

Table basse rectangulaire avec deux niches en MDF laqué couleur moka high gloss. Piètement métallique peint en noir mat.



120 x 60 x 35H cm | 33 Kg

□ TAMESIS

**DANUBIO** | PR-701

Módulo TV de dos puertas, dos cajones y cuatro compartimentos, en MDF lacado en colores gris mate y moka alto brillo. Patas metálicas pintadas en negro mate. Sistema de apertura tipo push.

TV stand with MDF body lacquered in high gloss moka. Two doors, two drawers and four open compartments in grey matt. Metal legs painted in black matt. Push opening system.

Meuble TV de deux portes, deux tiroirs et quatre niches en MDF laqué gris mat. Extérieur en couleur moka high gloss. Piètement métallique peint en noir mat. Système d'ouverture push to open.



240 x 42 x 50H cm | 68 Kg.

TAMESIS  
& DANUBIO



□ DANUBIO



PONDECOR

PREMIUM  
COLLECTION



□ DANUBIO



PONDECOR



PREMIUM  
COLLECTION





## MISURI

PR-403

Aparador de dos puertas, dos cajones y compartimento central, de MDF lacado en gris y cuerpo exterior lacado en moka alto brillo. Patas metálicas pintadas en negro mate. Sistema de apertura tipo push.

Two-door sideboard with two drawers and one open compartment in MDF lacquered in grey matt. MDF external frame in high gloss moka. Metal legs painted in black matt. Push opening system.

Buffet bas de deux portes avec deux tiroirs et une niche en MDF laqué gris avec extérieur laqué couleur moka high gloss. Piètement métallique peint en noir mat. Système d'ouverture push to open.



200 x 45 x 74H cm | 83 Kg.

# MISURI



# CASPIO

## CASPIO

PR-450

Aparador alto de cuatro puertas acabado en MDF lacado en gris y carcasa envolvente lacada en color visón alto brillo. Patas metálicas pintadas en negro mate. Sistema de apertura tipo push.

Four-door high board cabinet with MDF body in high gloss moka. Doors in grey matt. Metal legs painted in black matt. Push opening system.

Buffet haut de quatre portes en MDF laqué couleur moka high gloss. Portes en gris mat. Piètement métallique peint en noir mat. Système d'ouverture push to open.



110 x 45 x 125H cm | 75 Kg.

MISURI  
& CASPIO





## □ YEMEN



YEMEN

PR-452

Aparador alto con cuatro puertas, de MDF lacado en blanco alto brillo. Patas y tiradores metálicos pintados en negro mate.

Four-door high board cabinet with MDF in high gloss white. Metal frame and legs painted in black matt.

Buffet haut de quatre portes en MDF laqué blanc high gloss. Piètement et poignées métalliques peints en noir mat.



120 x 41 x 150H cm | 79 Kg

YEMEN  
& OMAN

## □ OMAN



OMAN

PR-704

Módulo TV de dos puertas y dos cajones acabado en MDF lacado en blanco alto brillo. Estructura y tiradores metálicos pintados en negro mate.

Two-door and two drawer TV stand with MDF body in high gloss white. Metal legs and handles painted in black matt.

Meuble TV avec deux portes et deux tiroirs en MDF laqué blanc high gloss. Piètement et poignées métalliques peints en noir mat.



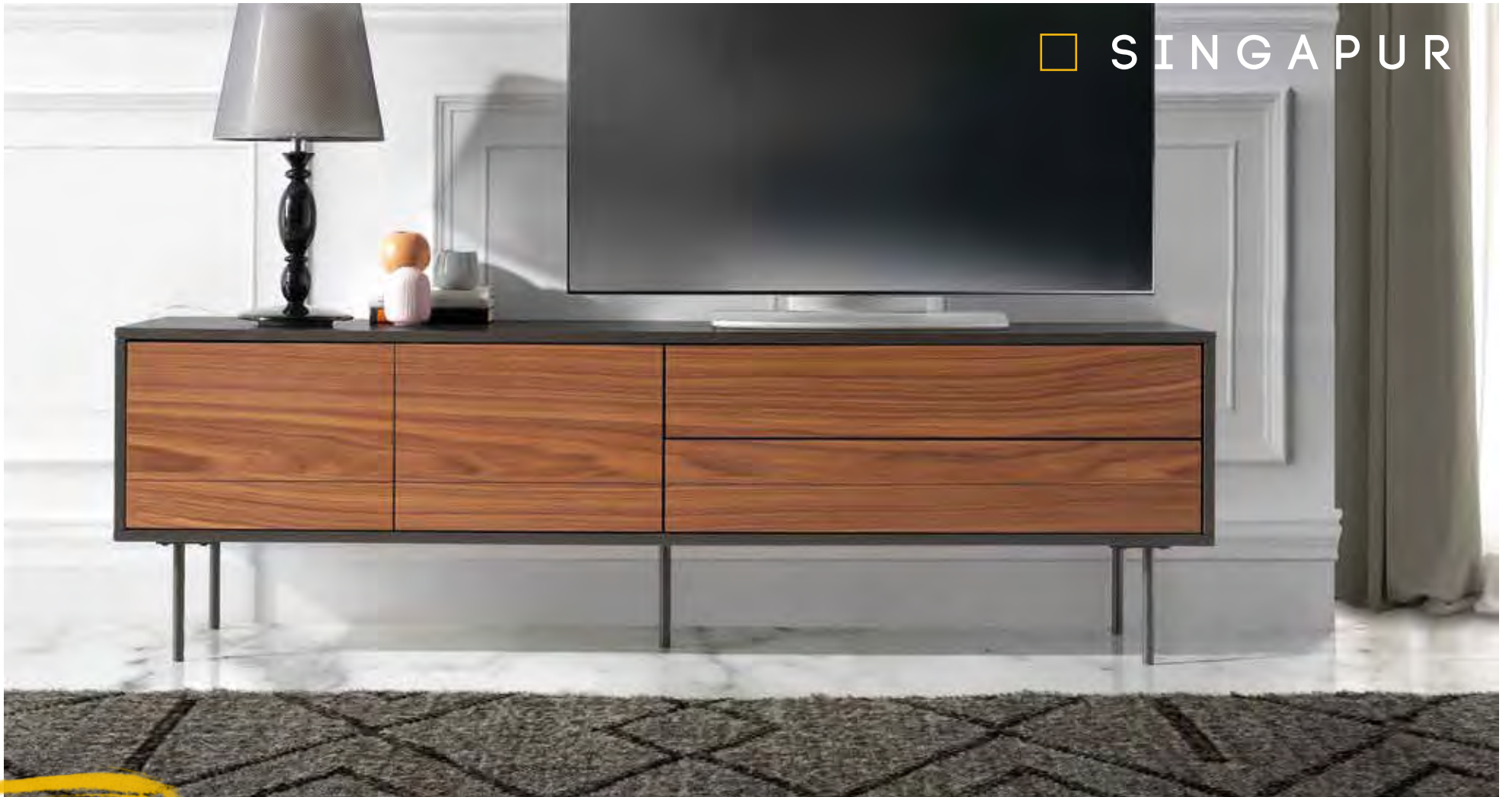
180 x 45 x 53H cm | 54 Kg.







□ SINGAPUR



SINGAPUR  
& CAMBOYA

SINGAPUR

PR-703

Módulo TV de dos puertas y dos cajones acabado en MDF acabado en nogal y exterior lacado en gris. Patas metálicas pintadas en gris. Sistema de apertura tipo push.

Two-door and 2 drawer TV stand with MDF in walnut veneer. Exterior frame lacquered in grey. Metal legs painted in grey. Push opening system.

Meuble TV avec deux portes et deux tiroirs en MDF finition en bois de noyer et extérieur laqué gris. Piètement métallique peint en gris. Système d'ouverture push to open.



180 x 45 x 55H cm | 49 Kg.

CAMBOYA

PR-400

Aparador de cuatro puertas, en MDF acabado en nogal y exterior lacado en gris. Patas metálicas pintadas en gris mate. Sistema de apertura tipo push.

Four-door sideboard with MDF in walnut veneer. MDF exterior frame lacquered in grey. Metal legs painted in grey. Push opening system.

Buffet de quatre portes en MDF finition en bois de noyer avec extérieur laqué gris. Piètement métallique peint en gris. Système d'ouverture push to open.



180 x 45 x 95H cm | 80 Kg.

□ CAMBOYA







PONDECOR

RABAT

PREMIUM  
COLLECTION







RABAT  
& FEZ

FEZ

PR-451

Aparador alto de tres puertas acabado en nogal y estructura metálica bañada en doble cromo.

Three-doors high board cabinet with MDF body in walnut veneer. Double chromed legs.

Buffet haut de trois portes en MDF finition bois de noyer avec piètement métallique en double chrome.



120 x 42 x 135H cm | 81 Kg

RABAT

PR-401

Aparador de dos puertas y tres cajones acabado en nogal y estructura metálica bañada en doble cromo. Sistema de apertura tipo push.

Two-doors and three-drawers sideboard with MDF body in walnut veneer. Double chromed legs. Push opening system.

Buffet bas de deux portes et trois tiroirs en MDF finition en bois de noyer avec piètement métallique en double chrome. Système d'ouverture push to open.



180 x 42 x 85H cm | 94 Kg





GRECO

GRECO  
& MALTA

GRECO

PR-301

Estantería de cinco baldas en madera MDF acabada en nogal y laterales estructurales de vidrio templado de 12 mm.

Bookshelf with 5 shelves in MDF walnut veneer. 12mm clear tempered glass frame.

Étagère avec cinq tablettes en MDF finition en bois de noyer. Panneaux latéraux en verre trempé de 12mm.



124 x 38,2 x 183H cm | 102 Kg.

MALTA

PR-402

Aparador de dos puertas y tres cajones acabado en nogal y patas de vidrio templado de 12 mm.

Two-door sideboard with three drawers. MDF body in walnut veneer. 12mm tempered glass legs.

Buffet bas de deux portes et trois tiroirs en MDF finition en bois de noyer avec piètement en verre trempé de 12mm.



180 x 49 x 77H cm | 110 Kg









**MARSALA**

PR-405

Aparador de dos puertas y tres cajones de MDF lacado en blanco alto brillo y patas de vidrio templado de 12 mm.

Two-door sideboard with three drawers. MDF body in white high gloss. 12mm tempered glass legs.

Buffet bas de deux portes et trois tiroirs en MDF finition en blanc high gloss avec piètement en verre trempé de 12mm.



180 x 49 x 77H cm | 107 Kg



MARSALA



□ MARSALA









# LAOS

LAOS &  
MANILA



## LAOS

PR-351

Vitrina en MDF acabada en nogal y cuerpo exterior lacado en gris mate. Dos puertas asimétricas, una de vidrio ahumado y otra acabada en nogal. Estructura metálica en gris mate.

Display cabinet with MDF body in walnut veneer. MDF exterior frame in grey. Asymmetrical doors, one in walnut veneer and the other one in smoked glass. Metal legs painted in grey.

Vitrine en MDF finition en bois de noyer avec extérieur laqué gris. Deux portes asymétriques, une en verre fumé et l'autre finition bois de noyer. Piètement métallique peint en gris.



90 x 39,5 x 160H cm | 72 Kg.

## MANILA

PR-600

Mesa de centro de dos sobres circulares independientes, uno en madera MDF acabada en nogal y otro lacado en gris mate. Todas las patas son de haya tintada en gris mate.

Coffee table with two independent tops. MDF round tops, one in grey color and another one in walnut veneer. Beech wooden legs painted in grey.

Table basse deux pièces indépendantes avec plateaux ronds, un en MDF finition en bois de noyer et l'autre en MDF laqué gris mat. Piètement en bois de hêtre peint en gris mat.



Ø 80 / Ø 59,5 x 41H / 43,5H cm | 15 Kg



MANILA



PONDECOR

PREMIUM  
COLLECTION



LONDON &  
CHESTER

LONDON

LONDON

PR-300

Estantería de cuatro baldas en madera MDF acabada en nogal y estructura metálica pintada en negro mate.

Bookshelf with 4 shelves in MDF walnut veneer and black matt metal frame.

Étagère avec quatre tablettes en MDF finition en bois de noyer et structure métallique peinte en noir mat.



110 x 40 x 180H cm | 31 Kg



CHESTER

CHESTER

PR-602

Mesa de centro de formas curvilíneas con sobre de MDF acabado en nogal y bandeja extraíble en PVC negro brillo. Estructura tubular pintada en negro mate.

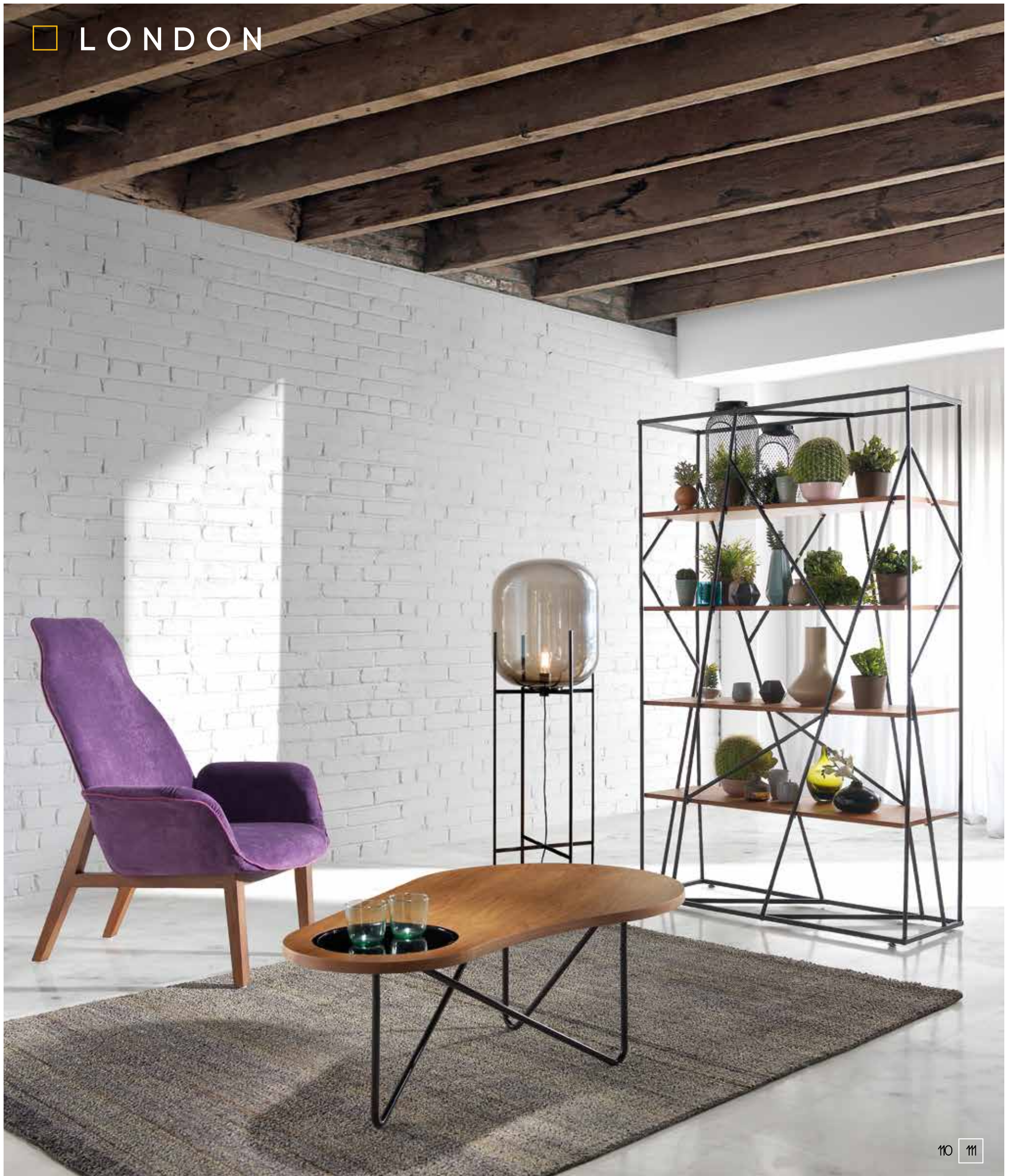
Coffee table in MDF with walnut veneer round table top. Removable tray in high gloss black PVC. Tubular legs painted in black matt.

Table basse avec plateau en MDF finition en bois de noyer et plateau rond de service amovible en PVC noir. Piètement métallique tubulaire peint en noir mat.



116 x 69 x 39,5H cm | 17 Kg









**CASABLANCA** | PR-350

Vitrina en MDF acabado en nogal con iluminación led. Dos puertas de vidrio templado transparente y dos cajones con apertura push acabados en nogal. Patas metálicas bañadas en doble cromo.

120 x 48 x 180H cm | 170 Kg.

Glass display cabinet with MDF body in walnut veneer and LED lighting. Two transparent glass doors and two drawers in walnut veneer. Double chromed legs .

Vitrine en MDF finition en bois de noyer avec éclairage à LED. Deux portes en verre fumé et deux tiroirs en bois de noyer. Piètement métallique en double chrome.

CASABLANCA









PONDECOR

PREMIUM  
COLLECTION



CRETA

PR-652

Escritorio en forma de L con dos cuerpos intercambiables a izquierda o derecha, en madera MDF acabada en nogal y patas de vidrio templado de 12 mm.

Desk on L- shape with 2 drawers and MDF body in walnut veneer. Interchangeable parts (left and right). 12mm tempered glass legs.

Bureau en forme de L avec plateau et module à tiroir interchangeables (droite ou gauche) en MDF finition en bois de noyer et verre trempé de 12mm.



140 x 130 x 63H / 75H cm | 92 Kg.

□ CRETA



CRETA





# □ CATANIA



## CATANIA

PR-651

Escritorio fijo con sobre de madera MDF acabada en nogal y cajón inferior integrado en el sobre. Patas metálicas bañadas en doble cromo.

Desk with built-in drawer on table top with MDF body in walnut veneer. Double chromed legs.

Bureau avec tiroir et plateau en MDF finition en bois de noyer. Piètement métallique en double chrome.



120 x 59,5 x 82H cm | 24 Kg.



PONDECOR

PREMIUM  
COLLECTION



□ PALERMO

CATANIA &  
PALERMO

PALERMO

PR-650

Escritorio fijo con sobre de madera MDF lacada en blanco alto brillo y con cajón inferior integrado. Estructura metálica pintada en negro mate.

Desk with built-in drawer on table top with MDF body in high gloss white. Metal legs painted in black matt.

Bureau avec un tiroir et plateau en MDF laqué blanc. Piètement métallique peint en noir mat.



120 x 60 x 81H cm | 52 Kg.









PONDECOR

PREMIUM  
COLLECTION



SOHO,  
CATAR &  
BAREIN



## □ BAREIN



PONDECOR

PREMIUM  
COLLECTION

## □ CATAR



### BAREIN | PR-551

Mesita de noche con dos cajones, en madera MDF lacada en blanco alto brillo. Patas y tiradores metálicos pintados en negro mate.

Two drawer bedside table with MDF body in high gloss white. Metal legs and handles painted in matt black.

Table de nuit avec deux tiroirs en MDF laqué blanc high gloss. Piètement et poignées métalliques peints en noir mat.



55 x 41 x 40,5H cm | 20,5 Kg

### CATAR | PR-501

Sinfonier de cinco cajones de diferentes alturas, en madera MDF lacada en blanco alto brillo. Patas y tiradores metálicos pintados en negro mate.

MDF chest in high gloss white with 5 drawers in different heights. Metal legs painted in matt black.

Chiffonnier avec cinq tiroirs de hauteurs différentes en MDF laqué blanc high gloss. Piètement et poignées métalliques peints en noir mat.



59,5 x 46 x 120H cm | 57 Kg





SOHO,  
CATAR &  
BAREIN

SOHO | PR-810 | PR-811 | PR-812

Cama doble de tres anchuras disponibles, con canapé fijo y cabecero acolchado con costuras verticales y tapizado color a elegir. Patas metálicas bañadas en doble cromo. Colchón no incluido.

King size upholstered bed frame available in different colors upon request. Padded headboard with vertical seams. Mirror polished stainless steel legs. Available in three sizes. Mattress not included.

Lit double avec trois dimensions de couchage disponibles. Tête de lit matelassée avec coutures verticales, revêtement couleur au choix du client. Pieds métalliques en acier inoxydable miroir. Matelas non inclus.



PR-810 | 150 x 190 x 105H cm | 80 Kg.

PR-811 | 160 x 200 x 105H cm | 84 Kg.

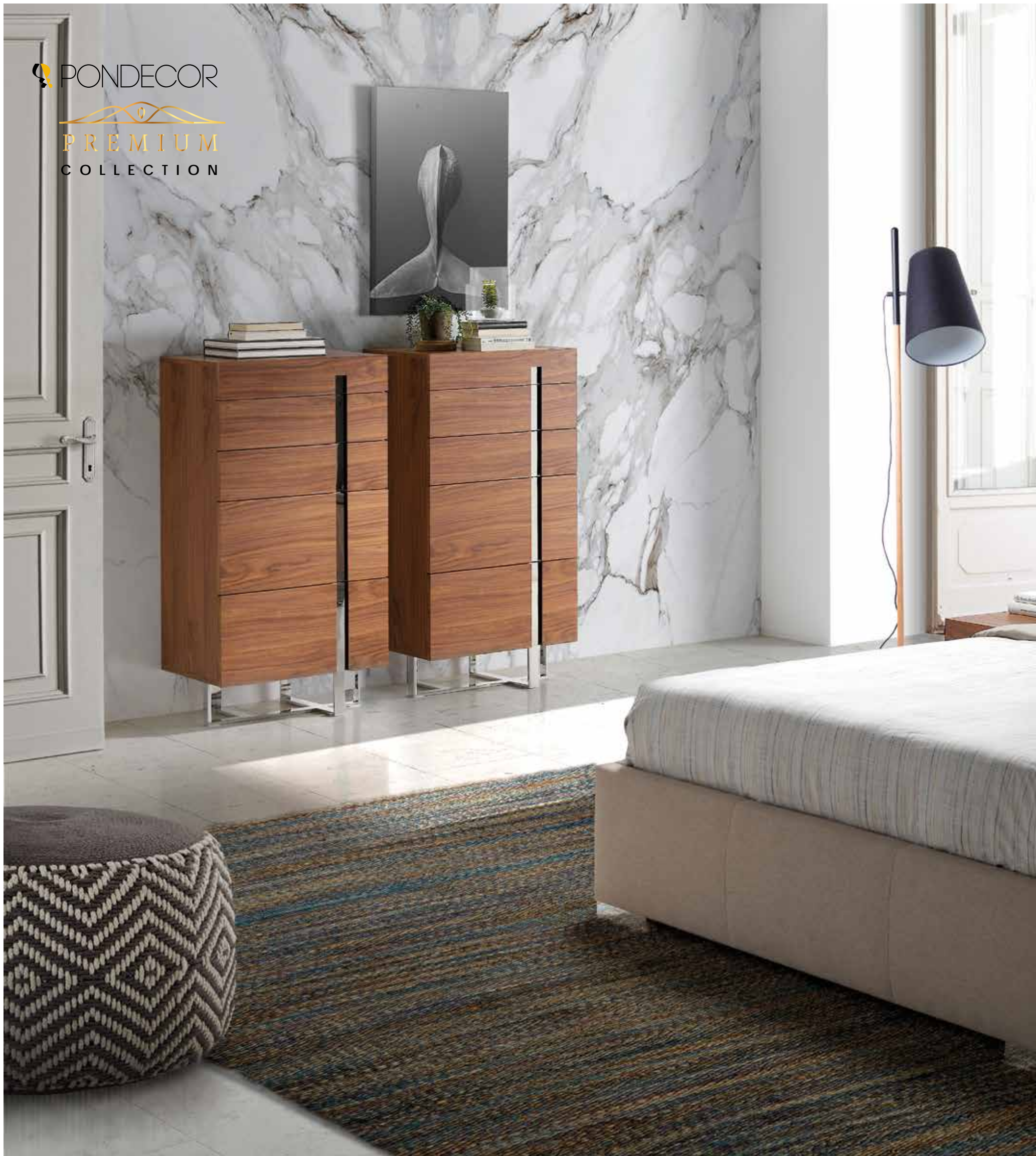
PR-812 | 180 x 200 x 105H cm | 112 Kg.





PONDECOR

PREMIUM  
COLLECTION





BAHÍA  
TETUAN &  
TANGER





# BAHÍA



BAHÍA | PR-800 | PR-801 | PR-802

Cama doble con canapé abatible y cabecero de dos cuerpos acolchados, tapizada en tejido calidad TUK color a elegir. Patas de acero inoxidable efecto espejo. Tres anchuras disponibles. Colchón no incluido.

Storage bed with upholstered bed frame in TUK quality, available in different colors upon request. Lift-up base to provide underbed storage. Fabric-covered padded headboard. Mirror polished stainless steel legs. Available in three sizes. Mattress not included.

Lit coffre double avec trois dimensions de couchage disponibles. Sommier relevable avec un large espace de rangement. Tête de lit de deux pièces matelassées. Pieds métalliques en acier inoxydable miroir. Revêtement qualité TUK couleur au choix. Matelas non inclus.



PR-800 | 150 x 190 x 105H cm | 145 Kg.

PR-801 | 160 x 200 x 105H cm | 150 Kg.

PR-802 | 180 x 200 x 105H cm | 185 Kg.





# TETUAN



TETUAN

PR-550

Mesita de noche con dos cajones en madera de MDF acabada en nogal. Estructura metálica bañada en doble cromo.

Two drawer bedside table with MDF body in walnut veneer. Double chromed legs.

Table de nuit avec deux tiroirs en MDF finition en bois de noyer. Piètement et poignées métalliques en double chrome.



60 x 41 x 40,5H cm | 21 Kg

PONDECOR



PREMIUM

COLLECTION

BAHÍA,  
TETUAN &  
TANGER

TANGER

PR-500

Sinfonier de cinco cajones en diferentes alturas, realizado de madera MDF acabada en nogal. Estructura metálica bañada en doble cromo.

MDF chest in walnut veneer with five drawers in different heights. Double chromed legs.

Chiffonnier avec cinq tiroirs de hauteurs différentes en MDF finition en bois de noyer. Piètement métallique en double chrome.



59,5 x 46 x 120H cm | 54 Kg

# TANGER







PONDECOR

---

Design  
COLLECTION









## MESAS



PI- 077 | **IMPERIO**  
*pág.135* blanco brillo +  
acero inoxidable mate satinado



PI- 071 | **MISTRAL**  
*pág.136* vidrio blanco mate  
+ patas blanco mate



PI- 070 | **MISTRAL**  
*pág.139* vidrio negro mate  
+ patas blanco mate



PI- 073 | **VENUS**  
*pág.153* vidrio transparente  
+ blanco brillo



PI- 084 | **ATENAS**  
*pág.143* blanco brillo +  
vidrio transparente



PI- 087 | **SIROCO**  
*pág.145* blanco brillo



PI- 024 | **BOREAL**  
*pág.147* nogal + vidrio  
gris granulado



PI- 052 | **COLUMBA**  
*pág.148* blanco brillo



PI- 008 | **FLORENCIA**  
*pág.150* vidrio transparente  
+ patas cromo



PI- 015 | **BURDEOS**  
*pág.156* nogal + negro mate



PI- 074 | **LIBRA**  
*pág.163* blanco brillo  
+ roble canadian

## AUXILIARES



PI-060 | **LIBRA**  
*pág.164* roble canadian  
+ blanco + transparente



PI-044 | **MOSCÚ**  
*pág.158* roble canadian  
+ gris mate + amarillo mate



PI-072 | **LIBRA**  
*pág.164* roble canadian  
+ blanco + transparente



## SILLAS



**PI-230 | ZETA**  
pág.169 PU negra  
+ acero cromado



**PI-231 | ZETA**  
pág.169 PU blanca  
+ acero cromado



**PI-229 | ZETA**  
pág.169 PU capuchino  
+ acero cromado



**PI-232 | ZETA**  
pág.169 PU gris  
+ acero cromado



**PI-220 | DURANGO**  
pág.167 PU negro + MDF  
blanco + acero cromado



**PI-250 | DORMA**  
pág.171 PU negra  
+ acero cromado



**PI-251 | DORMA**  
pág.171 PU blanca  
+ acero cromado



**PI-257 | DORMA**  
pág.171 PU capuchino  
+ acero cromado



**PI-258 | DORMA**  
pág.171 PU gris  
+ acero cromado



**PI-023 | PADUA**  
pág.178 gris jaspeado  
+ negro mate



**PI-048 | BOREAL**  
pág.181 PU gris +  
roble australiano



**PI-055 | COLUMBA**  
pág.192 PU marrón  
+ blanco



**PI-280 | ROMA**  
pág.173 PU negra  
+ acero cromado



**PI-281 | ROMA**  
pág.173 PU blanca  
+ acero cromado



**PI-278 | ROMA**  
pág.175 PU capuchino  
+ acero cromado



**PI-279 | ROMA**  
pág.175 PU gris  
+ acero cromado



**PI-053 | VALERIA**  
pág.177 PU negra  
+ acero cromado



**PI-054 | VALERIA**  
pág.177 PU blanca  
+ acero cromado



**PI-088 | VALERIA**  
pág.176 PU capuchino  
+ acero cromado



**PI-089 | VALERIA**  
pág.176 PU gris  
+ acero cromado



**PI-080 | SILVINA**  
pág.185 PU negra  
+ acero cromado



**PI-081 | SILVINA**  
pág.185 PU blanca  
+ acero cromado



**PI-078 | SILVINA**  
pág.185 PU capuchino  
+ acero cromado



**PI-079 | SILVINA**  
pág.185 PU gris  
+ acero cromado



**PI-288 | CAMILA**  
pág.187 PU gris  
+ acero cromado



**PI-289 | CAMILA**  
pág.187 PU capuchino  
+ acero cromado



**PI-290 | CAMILA**  
pág.187 PU negra  
+ acero cromado



**PI-291 | CAMILA**  
pág.187 PU blanca  
+ acero cromado



# Design

## COLLECTION

### SILLAS



PI-285 | CAMILA  
pág.188 tela gris claro  
+ acero cromado



PI-286 | CAMILA  
pág.188 tela gris  
oscuro + acero cromado



PI-287 | CAMILA  
pág.188 tela marrón  
claro + acero cromado



PI-130 | NILO  
pág.191 PU negra  
+ acero cromado



PI-131 | NILO  
pág.191 PU blanca  
+ acero cromado



PI-129 | NILO  
pág.191 PU beige  
+ acero cromado



PI-132 | NILO  
pág.191 PU marrón  
+ acero cromado



PI-293 | VOLGA  
pág.182 PU capuchino  
+ bordón marrón



PI-292 | VOLGA  
pág.182 PU gris  
+ bordón blanco



PI-064 | ALASKA  
pág.194 policarbonato  
transparente + cromo



PI-144 | CANADÁ sin BRAZOS  
pág.194 policarbonato  
transparente



PI-510 | CANADÁ con BRAZOS  
pág.194 policarbonato  
transparente

### RELAX



PI-715-N | BRISTOL  
pág.207 PU negra



PI-715-M | BRISTOL  
pág.206 PU marrón



PI-715-BL | BRISTOL  
pág.206 PU blanca



PI-715-TG | BRISTOL  
pág.207 tela gris



PI-725-N | VARSOVIA  
pág.208 PU negra



PI-725-M | VARSOVIA  
pág.209 PU marrón



PI-725-TM | VARSOVIA  
pág.209 tela marrón



## CLÁSICOS



PI- 030 | **LOUNCHE-N**  
*pág.196* piel negra +  
madera tono palisandro



PI- 031 | **LOUNCHE-B**  
*pág.196* piel blanca +  
madera tono palisandro



PI- 065 | **LOUNCHE-BI**  
*pág.197* piel negra +  
madera blanca



PI-050-1 | **CORLE**  
*pág.202* piel negra +  
acero cromado



PI-050-2 | **CORLE**  
*pág.202* piel negra +  
acero cromado



PI-050-3 | **CORLE**  
*pág.203* piel negra +  
acero cromado



PI-051-1 | **CORLE**  
*pág.205* piel blanca +  
acero cromado



PI-051-2 | **CORLE**  
*pág.205* piel blanca +  
acero cromado



PI-051-3 | **CORLE**  
*pág.204* piel blanca +  
acero cromado



PI- 160 | **COR-N**  
*pág.199* piel negra +  
acero cromado



PI- 161 | **COR-B**  
*pág.198* piel blanca +  
acero cromado

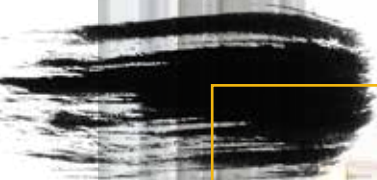


PI- 270 | **LERNI**  
*pág.200* piel negra +  
acero cromado



PI- 271 | **LERNI**  
*pág.201* piel blanca +  
acero cromado





IMPERIO



PONDECOR

Design  
COLLECTION







IMPERIO



PONDECOR

Design  
COLLECTION





IMPERIO | PI-077

Mesa extensible con sobre y peana de madera MDF lacada en blanco alto brillo. Base de acero inoxidable satinado mate.

Extendable table with wooden MDF top and frame lacquered in white high gloss. Matte satin stainless steel base.

Table extensible avec plateau et cadre en bois MDF laqué blanc brillant. Base en acier inoxydable mat satiné.



160/ 220 x 90 x 76H cm | 78 Kg

SILVINA | PI- 078

Silla de comedor con patas cromadas. Asiento y respaldo tapizados en ecopiel tono capuchino con costuras horizontales.

Dining chair with chrome legs. Seat and backrest upholstered in light brown PU leather with horizontal seams.

Chaise de séjour avec des pieds en métal chromé. Assise et dossier rembourrés en simili-cuir cappuccino avec coutures horizontales.



42 x 53 x 98H / 48H cm | 5 Kg.



IMPERIO  
& SILVINA





MISTRAL &  
DURANGO

MISTRAL

PI-071

Mesa extensible con sobre de vidrio blanco mate de 10 mm y patas metálicas de sección traingular lacadas en blanco mate.

Extendable table with matt white glass top of 10 mm and triangular section metal legs, lacquered in matt white.

Table extensible avec plateau en verre blanc mat de 10 mm et pieds métalliques de section traingular laqué en blanc mat.



140/190 x 90 x 76H cm | 71 Kg

DURANGO

PI-220

Silla de comedor con estructura tubular en cromo y asiento de madera curvada acabado en blanco brillo. Acolchado interior en ecopiel negra.

Dining chair with tubular chromed legs. MDF curved seat in high gloss white padded in black PU leather.

Chaise de salle à manger en PU noir avec structure tubulaire chromée. Coque du siège en bois MDF laqué blanc high gloss. Rembourrage intérieur en simili-cuir noir.



43 x 57 x 91H / 46H cm | 6 Kg



PONDECOR

Design  
COLLECTION



MISTRAL





□ MISTRAL







MISTRAL &  
ROMA

**MISTRAL** | PI-070

Mesa extensible con sobre de vidrio negro mate de 10 mm y patas metálicas de sección traingular lacadas en blanco mate.

Extendable table with matt black glass top of 10 mm and triangular section metal legs, lacquered in matt white.

Table extensible avec plateau en verre noir mat de 10 mm et pieds métalliques de section traingular laqué en blanc mat.



140/190 x 90 x 76H cm | 71 Kg

**ROMA** | PI-280

Silla de estructura volada tipo balancin acabada en cromo, con asiento y respaldo tapizados en ecopiel negra.

Cantilever dining chair with structure finish in chrome. Seat and backrest upholstered in black PU leather.

Chaise de salle à manger avec piètement métallique luge chromé, assise et dossier rembourrés en simili-cuir noir.



46 x 61 x 108H /47H cm | 7 Kg

 PONDECOR

Design  
COLLECTION



ATENAS





 PONDECOR

Design  
COLLECTION



 ATENAS



# □ ATENAS



## NILO | PI-130

Silla de comedor con estructura cromada en balancín. Asiento y respaldo tapizados en ecopiel negra con costuras horizontales.

Cantilever dining chair with structure in chrome. Seat and backrest upholstered in black PU leather with horizontal seams.

Chaise de salle à manger avec piètement métallique luge chromé, assise et dossier rembourrés en simili-cuir noir avec coutures horizontales.

ATENAS  
& NILO

 PONDECOR

Design  
COLLECTION



45 x 59 x 97H / 48H cm | 8 Kg





180 x 90 x 75,5H cm | 51 Kg

### ATENAS

PI-084

Mesa fija con sobre de madera MDF con grosor de 60mm, lacada en blanco alto brillo y patas de vidrio templado transparente de 12mm.

MDF wood fixed table with thickness of 60 mm, lacquered in high gloss white and legs tempered transparent 12 mm.

Table fixe en bois MDF d'une épaisseur de 60 mm, laquée blanc brillant et pieds en verre trempé transparent de 12mm.



□ SIROCO







**SIROCO** | PI-087

Mesa extensible con sobre en madera MDF de líneas ovaladas y patas metálicas inclinadas, toda lacada en blanco alto brillo.

Extendable table with a MDF boat shape top and inclined metal legs lacquered in high gloss white.

Table extensible avec plateau tonneau en bois MDF laqué blanc high gloss. Pieds métalliques inclinés laqués blanc high gloss.



180/ 230 x 95 x 76,5H cm | 60 Kg

**VOLGA** | PI-292

Silla de comedor con patas, asiento y respaldo tapizados en ecopiel gris con bordones blancos, o ecopiel beige con bordones marrones.

Dining chair with legs, seat and back upholstered in grey PU leather with white piping, or beige PU leather with brown piping.

Chaise de séjour avec pieds, assise et dossier rembourrés en simili-cuir gris avec bordures blanches, ou simili-cuir beige avec bordures marron.



50 x 58 x 92H / 49H cm | 7 Kg

SIROCO  
& VOLGA





□ BOREAL





BOREAL

BOREAL

PI-024

Mesa fija con sobre de vidrio gris acabado granulado similar al granito y patas de sección triangular en roble australiano.

Non-extension table with granite stone imitation glass top. Square section legs in solid natural Australian oak.

Table fixe avec plateau en verre gris structuré aspect pierre granit. Piètement de section triangulaire en chêne australien.



160 x 90 x 77H cm | 47 Kg

BOREAL

PI-048

Silla de comedor con asiento y respaldo en una pieza curva tapizada en ecopiel gris con costuras horizontales. Patas de roble australiano.

Dining chair with curved back upholstered in grey PU leather with horizontal seams. Australian oak wood legs.

Chaise de salle à manger avec dossier galbé rembourrée en simili-cuir gris avec coutures horizontales. Pieds en bois de chêne australien.



46 x 51 x 97H / 49H cm | 6,5 Kg





## COLUMBA



### COLUMBA | PI- 052

Mesa fija rectangular con sobre de madera MDF de 10mm y patas metálicas inclinadas, toda lacada en blanco alto brillo.

Rectangular non-extension table with a 10mm MDF top lacquered in high gloss white. Lean metal legs lacquered in high gloss white

Table fixe rectangulaire avec plateau de 10mm d'épaisseur en bois MDF laqué blanc high gloss. Pieds métalliques inclinés laqués blanc high gloss.



160 x 90 x 76H cm | 33 Kg

### COLUMBA | PI- 055

Silla con estructura volada tipo balancín lacada en blanco y cuerpo tapizado en ecopiel marrón con bordones blancos verticales en respaldo.

Cantilever dining chair in brown PU leather with white strips on the back. White metal legs lacquered in white.

Chaise en simili-cuir marron avec coutures verticales blanches dans le dossier. Piètement métallique luge laqué blanc.



425 x 59 x 955H /46H cm | 6 Kg





 PONDECOR

Design  
COLLECTION



 COLUMBA



Design  
COLLECTION

FLORENCIA | PI-008

Mesa extensible con sobre de vidrio templado transparente de 12 mm y estructura metálica en níquel mate. Patas cilíndricas cromadas.

Extendable table with transparent tempered glass top of 12 mm and metallic structure in matt nickel. Chromed cylindrical legs.

Table extensible avec plateau en verre trempé transparent de 12 mm et structure métallique en nickel mat. Pieds cylindriques chromés.



140/200 x 90 x 75,5H cm | 83 Kg

DORMA | PI-257

Silla de comedor con estructura curva de patas cilíndricas cromadas. Asiento y respaldo tapizados en ecopiel capuchino.

Dining chair in light brown PU leather. Curved structure. Cylindrical chromed legs.

Chaise de salle à manger à assise galbée en simili-cuir cappuccino. Piètement métallique cylindrique chromé.



43 x 64 x 95H / 47H cm | 10 Kg



FLORENCIA  
& DORMA





□ FLORENCIA



VENUS







**VENUS**

PI-073

Mesa fija con sobre circular de vidrio templado transparente de 12mm y estructura metálica en forma de araña lacada en blanco brillo.

Fixed table with circular top of transparent tempered glass of 12mm and metallic structure in the form of spider in white gloss.

Table fixe avec plateau circulaire en verre trempé transparent de 12mm et structure métallique en forme d'araignée en blanc brillant.



Ø 120 x 77H cm | 82 Kg

**DORMA**

PI-251 | PI-257

Silla de comedor con estructura curva de patas cilíndricas cromadas. Asiento y respaldo tapizados en ecopiel blanca o capuchino.

Dining chair with chromed cylindrical legs. Seat and back upholstered in white and light brown PU leather.

Chaise de salle à manger à assise galbée en simili-cuir blanc et cappuccino. Piètement métallique cylindrique chromé.



43 x 64 x 95H / 47H cm | 10 Kg

VENUS &  
DORMA



BURDEOS  
COLLECTION



□ MOSCÚ



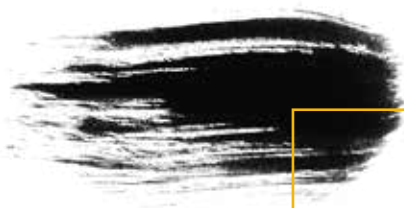
□ PRAGA



 PONDECOR

Design  
COLLECTION





BURDEOS  
& PADUA



**BURDEOS** | PI-015

Mesa fija rectangular con sobre de madera MDF acabado roble canadian, de 40 mm de grosor. Patas metálicas lacadas en negro mate.

Rectangular non-extension table rectangulaire fixe with a 40mm MDF top in Canadian oak veneer. Metal legs lacquered in matt black.

Table rectangulaire fixe avec plateau en bois MDF finition chêne canadien de 40mm d'épaisseur. Piètement métallique laqué noir mat.



160 x 90 x 77H cm | 46 Kg

**PADUA** | PI-023

Silla de comedor con patas metálicas cilíndricas lacadas en negro mate y cuerpo tapizado en tela gris jaspeado.

Dining chair with cylindrical metallic legs lacquered in matt black and body upholstered in mottled grey.

Chaise de séjour avec pieds métalliques cylindriques laqués en noir mat et corps rembourré en tissu gris moucheté.



45 x 57 x 85H / 49H cm | 45 Kg



 PONDECOR

Design  
COLLECTION



 BURDEOS



□ MOSCÚ





BURDEOS  
COLLECTION



160 x 40 x 41H cm | Kg

MOSCÚ | PI-044

Módulo TV en madera MDF acabada en roble canadian, con puertas en gris mate, compartimento amarillo mate y cajon blanco mate. Patas en negro mate.

TV stand with MDF frame in Canadian oak veneer. Two doors lacquered in matt grey, one open compartment in matt yellow and one drawer in matt white. Legs lacquered in black matt.

Meuble TV en bois MDF finition chêne canadien avec deux portes laquées gris mat, une niche en jaune et un tiroir en blanc mat. Piètement laqué noir mat.

PONDECOR

Design  
COLLECTION



LIBRA



PONDECOR

Design  
COLLECTION





LIBRA  
COLLECTION





□ LIBRA





 PONDECOR

Design  
COLLECTION



LIBRA &  
VALERIA

### LIBRA

PI- 074

Mesa fija consobre de madera MDF lacada en blanco alto brillo y patas en forma de escuadra acabadas en roble canadien.

Non-extension dining table with MDF top in white high gloss. MDF angle legs in Canadian oak veneer.

Table rectangulaire fixe avec plateau en bois MDF laqué blanc high gloss. Pieds en forme d'équerre avec revêtement en chêne canadien.



160 x 90 x 76,5H cm | 39 Kg

### VALERIA

PI-088

Silla de comedor con patas cilíndricas cromadas. Asiento y respaldo tapizados en ecopiel color capuchino con costuras horizontales.

Dining chair with chromed cylindrical legs. Seat and back upholstered in light brown PU leather with horizontal seams.

Chaise à manger avec pieds cylindriques chromés. Assise et dossier rembourrés en simili-cuir cappuccino avec coutures horizontales.



41 x 53 x 97H / 47H cm | 5 Kg



LIBRA

PI-072

Estantería de cinco baldas con laterales de vidrio templado transparente de 12 mm. Baldas alternas de MDF acabado en blanco brillo y roble canadian.

Bookshelf with 5 shelves, 3 shelves in MDF white high gloss and 2 shelves in Canadian oak veneer. Sides in clear tempered glass of 12mm.

Étagère à cinq tablettes avec panneaux latéraux en verre trempé transparent de 12mm. Tablettes en bois MDF laqué blanc brillant et finition chêne canadien



120 x 40 x 180H cm | 87 Kg

LIBRA  
COLLECTION



LIBRA

PI-060

Mesa de centro con laterales en vidrio templado transparente de 12 mm. Balda superior en MDF lacada en blanco brillo y balda inferior en MDF acabado roble Canadian.

Coffee table with 2 shelves, upper shelf in MDF White high gloss and lower shelf in Canadian oak veneer. Sides in clear tempered glass of 12mm.

Table basse avec panneaux latéraux en verre trempé transparent de 12mm. Tablette supérieure en bois MDF laqué blanc brillant et tablette inférieure en bois MDF finition chêne canadien.



120 x 60 x 42H cm | 43 Kg







□ DURANGO







## DURANGO

PI-220

Silla de comedor con estructura tubular en cromo y asiento de madera curvada acabado en blanco brillo. Acolchado interior en ecopiel negra.

Dining chair with tubular chromed legs. MDF curved seat in high gloss white padded in black PU leather.

Chaise de salle à manger en PU noir avec structure tubulaire chromée. Coque du siège en bois MDF laqué blanc high gloss. Rembourrage intérieur en simili-cuir noir.

DURANGO



43 x 57 x 91H / 46H cm | 6 Kg

 PONDECOR

Design  
COLLECTION





ZETA



PI-230



PI-231



PI-229



PI-232





**ZETA**

Silla de comedor con base cromada en forma de 'U' y cuerpo en forma de zig-zag, tapizado en ecopiel negra, blanca, gris o capuchino.

Dining chair with chromed U shaped legs. Zigzag seat in black, white, light brown and grey PU leather.

46 x 69 x 99H / 48H cm | 13 Kg

Chaise de salle à manger avec piètement en métal chromé en forme de U. Dossier et assise en zigzag en simili-cuir noir, blanc, capuccino et gris.



□ DORMA



☞ PONDECOR

Design  
COLLECTION





## DORMA

Silla de comedor con estructura curva de patas cilíndricas cromadas. Asiento y respaldo tapizados en ecopiel negra, blanca, capuchino o gris.

Dining chair with chromed cylindrical legs. Seat and back upholstered in black, white, light brown and grey PU leather.

Chaise de salle à manger à assise galbée en simili-cuir noir, blanc, cappuccino et gris. Piètement métallique cylindrique chromé.



43 x 64 x 95H / 47H cm | 10 Kg

PI-250 | negra PI-251 | blanca PI-257 | capuchino PI-258 | gris





□ ROMA







PONDECOR

Design  
COLLECTION



ROMA

ROMA PI-280 | PI-281

Silla de estructura volada tipo balancín acabada en cromo, con asiento y respaldo tapizados en ecopiel negra o blanca.

Cantilever dining chair with structure finish in chrome. Seat and backrest upholstered in black or white PU leather.

Chaise de salle à manger avec piètement métallique luge chromé, assise et dossier rembourrés en simili-cuir noir ou blanc.



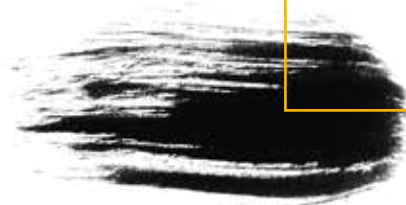
46 x 61 x 108H / 47H cm | 7 Kg



□ ROMA



ROMA



46 x 61 x 108H / 47H cm | 7 Kg





**ROMA** | PI-278 | PI-279

Silla de estructura volada tipo balancín acabada en cromo, con asiento y respaldo tapizados en ecopiel capuchino o gris.

Cantilever dining chair with structure finish in chrome. Seat and backrest upholstered in light brown and grey PU leather.

Chaise de salle à manger avec piètement métallique luge chromé, assise et dossier rembourrés en simili-cuir noir et blanc.

 **PONDECOR**

**Design**  
COLLECTION



# □ VALERIA



 PONDECOR

Design  
COLLECTION

VALERIA | PI-088 | PI-089

Silla de comedor con patas cilíndricas cromadas. Asiento y respaldo tapizados en ecopiel color capuchino o gris con costuras horizontales.

Dining chair with chromed cylindrical legs. Seat and back upholstered in light brown or grey leather with horizontal seams.

Chaise à manger avec pieds cylindriques chromés. Assise et dossier rembourrés en simili-cuir cappuccino ou gris avec coutures horizontales.





VALERIA

**VALERIA** PI-053 | PI-054

Silla de comedor con patas cilíndricas cromadas. Asiento y respaldo tapizados en ecopiel negra o blanca con costuras horizontales.

Dining chair with chromed cylindrical legs. Seat and back upholstered in black or white leather with horizontal seams.

Chaise à manger avec pieds cylindriques chromés. Assise et dossier rembourrés en simili-cuir noir ou blanc avec coutures horizontales.



41 x 53 x 97H / 47H cm | 5 Kg



41 x 53 x 97H / 47H cm | 5 Kg



# □ PADUA



## □ PADUA

### PADUA

PI-023

Silla de comedor con patas metálicas cilíndricas lacadas en negro mate y cuerpo tapizado en tela gris jaspeado.

Dining chair with cylindrical metallic legs lacquered in matt black and body upholstered in mottled grey.

Chaise de séjour avec pieds métalliques cylindriques laqués en noir mat et corps rembourré en tissu gris moucheté.



45 x 57 x 85H / 49H cm | 45 Kg

 PONDECOR

Design  
COLLECTION















□ BOREAL



**BOREAL** | PI-048

Silla de comedor con asiento y respaldo en una pieza curva tapizada en ecopiel gris con costuras horizontales. Patas de roble australiano.

Dining chair with curved back upholstered in grey PU leather with horizontal seams. Australian oak wood legs.

Chaise de salle à manger avec dossier galbé rembourrée en simili-cuir gris avec coutures horizontales. Pieds en bois de chêne australien.



46 x 51 x 97H / 49H cm | 6,5 Kg

BOREAL

 PONDECOR  
Design  
COLLECTION





 PONDECOR

Design  
COLLECTION

**VOLGA**

PI-292 | PI-293

Silla de comedor con patas, asiento y respaldo tapizados en ecopiel gris con bordones blancos, o ecopiel beige con bordones marrones.

Dining chair with legs, seat and back upholstered in grey PU leather with white piping, or beige PU leather with brown piping.

Chaise de séjour avec pieds, assise et dossier rembourrés en simili-cuir gris avec bordures blanches, ou simili-cuir beige avec bordures marron.

VOLGA



50 x 58 x 92H / 49H cm | 7 Kg







Design  
COLLECTION





□ SILVINA



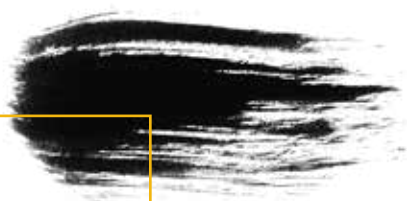
42 x 53 x 98H / 48H cm | 5 Kg

### SILVINA

Silla de comedor con patas cromadas. Asiento y respaldo tapizados en ecopiel capuchino, gris, negra o blanca con costuras horizontales.

Dining chair with chrome legs. Seat and backrest upholstered in light brown, grey, black or white leather with horizontal seams.

Chaise de séjour avec des jambes de chrome. Assise et dossier rembourrés en simili-cuir cappuccino, gris, noir ou blanc avec coutures horizontales.



SILVINA



PI-078



PI-079



PI-080



PI-081



□ CAMILA



 PONDECOR  
Design  
COLLECTION

PI-288 | PI-289 | PI-290 | PI-291







## CAMILA

### CAMILA

Silla de comedor con patas cromadas. Asiento y respaldo tapizados en ecopiel gris, capuchino, negra o blanca, con costuras decorativas.

46 x 54 x 101H / 48H cm | 5 Kg.

Dining chair with chromed legs. Seat and backrest upholstered in PU leather grey, cappuccino, black or white, with decorative stitching.

Chaise de séjour capitonnée avec pieds chromés. Assise et dossier rembourrés en simili-cuir gris, cappuccino, noir ou blanc.



## CAMILA

### CAMILA

Silla de comedor con patas cromadas. Asiento y respaldo tapizados en tela gris clara, gris oscura o marrón, con costuras decorativas.

Dining chair with chromed legs. Seat and backrest upholstered in light grey, dark grey or brown fabric, with decorative stitching.

Chaise de séjour capitonnée avec pieds chromés. Assise et dossier rembourrés en tissu gris clair, gris foncé ou marron.

46 x 54 x 101H / 48H cm | 5 Kg.

PI-285

PI-286

PI-287





 PONDECOR

Design  
COLLECTION



 CAMILA









NILO

**NILO**

Silla de comedor con estructura cromada en balancín. Asiento y respaldo tapizados en ecopiel beige, negra, blanca o marrón, con costuras horizontales.

Cantilever dining chair with structure finish in chrome. Body upholstered in beige, black, white or brown leather.

Chaise de salle à manger avec structure en chrome, assise et dossier rembourrés en simili-cuir beige, noir, blanc ou marron avec coutures horizontales.

45 x 59 x 97H/48H cm | 8 Kg

PI-129 | PI-130 | PI-131 | PI-132



NILO

PONDECOR  
Design  
COLLECTION





COLUMBA

**COLUMBA** | PI-055

Silla con estructura volada tipo balancín lacada en blanco y cuerpo tapizado en ecopiel marrón con bordones blancos verticales en respaldo.

Cantilever dining chair in brown PU leather with white strips on the back. White metal legs lacquered in white.

Chaise en simili-cuir marron avec coutures verticales blanches dans le dossier. Piètement métallique luge laqué blanc.



425 x 59 x 95,5H / 46H cm | 6 Kg

 PONDECOR

Design  
COLLECTION



□ COLUMBA





PI-510



525 x 425 x 92H / 46H cm | 5 Kg

PI-144



38 x 495 x 90,5H / 40H cm | 4 Kg

CANADÁ

Sillas de diseño, con y sin reposabrazos, de policarbonato transparente.

Design chairs, with and without armrests, in transparent polycarbonate.

Chaises design, avec et sans accoudoirs, en polycarbonate transparent.



ALASKA

CANADÁ  
& ALASKA

ALASKA | PI-064

Silla giratoria y regulable en altura, de policarbonato transparente con textura reticular. Base cromada con pistón de gas y cinco ruedas.

Swivel and height adjustable chair in transparent polycarbonate with reticular texture. Chrome base with gas piston and five wheels.

Chaise pivotante et réglable en hauteur en polycarbonate transparent à texture réticulaire. Base en chrome avec piston à gaz et cinq roues.



57,5 x 56 x (85-95)H / (43-53)H cm | 8 Kg.









LOUNCHE NEGRO



LOUNCHE BLANCO

LOUNCHE PI-030 | PI-031

Butaca y reposapiés de diseño clásico y contemporáneo, con cuerpo de madera curvada acabada en tono palisandro. Tapizado de piel negra o blanca y patas metálicas en negro mate.

Armchair with footrest, classic and contemporary design, with curved body veneered in rosewood tone. Upholstered in black or white leather and metallic legs in matt black.

Fauteuil et ottoman, design classique et contemporain. Formes courves. Contreplaqué MDF ton palisandre. Revêtement en cuir noir ou blanc et pieds métalliques en noir mat.

81 x 85 x 87H / 42H cm | 29 Kg

63 x 54 x 45H / 45H cm | 10 Kg



PI-030

PI-031





## □ LOUNCHE BICOLOR



81 x 85 x 87H / 42H cm | 29 Kg  
63 x 54 x 45H / 45H cm | 10 Kg

### LOUNCHE BICOLOR | PI-065

Butaca con reposapiés, de diseño clásico y contemporáneo, con cuerpo de madera curvada lacada en blanco. Tapizado de piel negra y patas metálicas en negro mate.

Armchair & footrest of classic and contemporary design, with curved body lacquered in white. Upholstered in black leather and metallic legs in matt black.

Fauteuil et ottoman, design classique et contemporain. Formes courbes. Contreplaqué laqué blanc. Revêtement en cuir noir et pieds métalliques en noir mat.



COR BLANCO



COR

PI-161

Chaise longue con marco curvo cromado y patas en negro mate. Asiento reclinable tipo mecedora. Tapizado en la parte superior con piel auténtica color blanco y con ecopiel blanca en la parte inferior.

Chaise longue with an ergonomic swing and freely positionable chromed structure. White genuine leather upholstery on the upper side and white PU leather on the lower one. Legs in black matt.

Chaise longue à balancier ergonomique et réglable. Structure chromée. Revêtement en cuir véritable blanc sur la partie supérieure et en simili-cuir blanc sur l'inférieure. Piètement noir mat.



□ COR BLANCO



COR

COR

PI-160

Chaise longue con marco curvo cromado y patas en negro mate. Asiento reclinable tipo mecedora. Tapizado en la parte superior con piel auténtica color negro y con ecopiel negra en la parte inferior.

Chaise longue with an ergonomic swing and freely positionable chromed structure. Black genuine leather upholstery on the upper side and black PU leather on the lower one. Legs in black matt.

Chaise longue à balancier ergonomique et réglable. Structure chromée. Revêtement en cuir véritable noir sur la partie supérieure et en simili-cuir noir sur l'inférieure. Piètement noir mat.



□ COR NEGRO



58 x 165 x 67H / 45H cm | 64 Kg

PONDECOR

Design  
COLLECTION





78 x 75 x 84H / 44H cm | 23 Kg

LERNI

PI-270

Sillón de una plaza con estructura cromada en forma de 'X' y tapizado en capitoné con piel negra. Cinchas decorativas en el respaldo.

Individual armchair with chromed structure in the shape of 'X' and upholstered in capitoné with black leather. Decorative straps on the backrest.

Fauteuil une place avec structure chromée en forme de «X» et capitonné en cuir noir. Sangles décoratives sur le dossier.







78 x 75 x 84H / 44H cm | 23 Kg

LERNI

PI-271

Sillón de una plaza con estructura cromada en forma de 'X' y tapizado de capitoné en piel blanca. Cinchas decorativas en el respaldo.

Individual armchair with chromed structure in the shape of 'X' and upholstered in capitoné with white leather. Decorative straps on the backrest.

Fauteuil une place avec structure chromée en forme de «X» et capitonné en cuir blanc. Sangles décoratives sur le dossier.

LERNI



LERNI BLANCO





76,5 x 70 x 66H / 40H cm | 24,5 Kg

CORLE | PI-050-1

Sillón de una plaza, tapizado en piel auténtica negra y con estructura metálica cromada.

One seater armchair with upholstered in genuine black leather and chromed metal frame.

Fauteuil d'un place. Revêtement véritable cuir noir et structure en métal chromé.



CORLE



129 x 70 x 66H / 40H cm | 32 Kg

CORLE | PI-050-2

Sofá de dos plazas, tapizado de piel auténtica negra y estructura metálica cromada.

Two seater sofa with upholstered in genuine black leather and chromed metal frame.

Canapé deux places. Revêtement en cuir véritable noir et structure en métal chromé.







## □ CORLE NEGRO



183 x 70 x 66H / 40H cm | 47,5 Kg

**CORLE** | PI-050-3

Sofá de tres plazas, tapizado de piel auténtica negra y estructura metálica cromada.

Three seater sofa whit upholstered in genuine black leather and chromed metal frame.

Canapé 3 places rembourré en cuir véritable noir et structure en métal chromé.





## CORLE BLANCO



183 x 70 x 66H / 40H cm | 475 Kg

### CORLE | PI-051-3

Sofá de tres plazas, tapizado de piel auténtica blanca y estructura metálica cromada.

Three seater sofa whit upholstered in genuine white leather and chromed metal frame.

Canapé 3 places rembourré en cuir véritable blanc et structure en métal chromé.





129 x 70 x 66H / 40H cm | 32 Kg

**CORLE** | PI-051-2

Sofá de dos plazas, tapizado de piel auténtica blanca y estructura metálica cromada.

Two seater sofa with upholstered in genuine white leather and chromed metal frame.

Canapé deux places. Revêtement en cuir véritable blanc et structure en métal chromé.

**CORLE** | PI-051-1

Sillón de una plaza, tapizado en piel auténtica blanca y con estructura metálica cromada.

One seater armchair with upholstered in genuine white leather and chromed metal frame.

Fauteuil d'un place. Revêtement en véritable cuir blanc et structure en métal chromé.

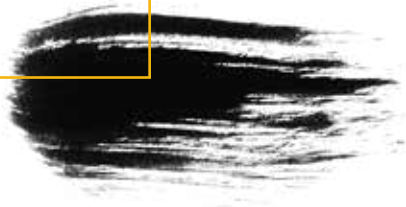


76,5 x 70 x 66H / 40H cm | 24,5 Kg

CORLE



BRISTOL



BRISTOL | PI-715-BL

71 x (93-133) x (96-101)H / 46H cm | 31 Kg

Sillón relax reclinable mediante palanca manual, tapizado en ecopiel blanca.

Relaxing and reclining armchair by manual lever, upholstered in white PU leather.

Fauteuil de relaxation réglable par priguée manuelle. Revêtement en simili-cuir blanc.



BRISTOL MARRÓN



BRISTOL | PI-715-M

Sillón relax reclinable mediante palanca manual, tapizado en ecopiel marrón.

Relaxing and reclining armchair by manual lever, upholstered in brown PU leather.

Fauteuil de relaxation réglable par priguée manuelle. Revêtement en simili-cuir marron.



71 x (93-133) x (96-101)H / 46H cm | 31 Kg

BRISTOL BLANCO





**BRISTOL** | PI-715-N

Sillón relax reclinable mediante palanca manual, tapizado en ecopiel negra.

Relaxing and reclining armchair by manual lever, upholstered in black PU leather.

Fauteuil de relaxation réglable par pignée manuelle. Revêtement en simili-cuir noir.



71 x (93-133) x (96-101)H / 46H cm | 31 Kg

**BRISTOL**  
**TELA GRIS**



**BRISTOL** | PI-715-TG

Sillón relax reclinable mediante palanca manual, tapizado en tela gris.

Relaxing and reclining armchair by manual lever, upholstered in grey fabric.

Fauteuil de relaxation réglable par pignée manuelle. Revêtement en tissu gris.



71 x (93-133) x (96-101)H / 46H cm | 31 Kg



**BRISTOL**  
**NEGRO**



# VARSOVIA NEGRO

VARSOVIA



**VARSOVIA** | PI-725-N

71 x (96-133) x (96-102)H / (48-68) H cm | 49 Kg

Sillón relax con sistema levanta personas eléctrico, tapizado en ecopiel negra.

Relax armchair with electric lifting system, upholstered in black PU leather.

Fauteuil relax avec système de levage électrique, rembourré en simili-cuir noir.



 PONDECOR

Design  
COLLECTION



## □ VARSOVIA MARRÓN

VARSOVIA | PI-725-M

Sillón relax con sistema levanta personas eléctrico, tapizado en ecopiel marrón chocolate.

Relax armchair with electric lifting system, upholstered in dark brown PU leather.

Fauteuil de relaxation et releveur. Revêtement en simili-cuir marron chocolat.



71 x (96-133) x (96-102)H / 48-68) H cm | 49 Kg



## □ VARSOVIA TELA MARRÓN

VARSOVIA | PI-725-TM

Sillón relax con sistema levanta personas eléctrico, tapizado en tela marrón.

Relax armchair with electric lifting system, upholstered in brown fabric.

Fauteuil de relaxation et releveur. Revêtement en tissu marron.



71 x (96-133) x (96-102)H / 48-68) H cm | 49 Kg









PREMIUM  
COLLECTION

Design  
COLLECTION



TEJIDOS

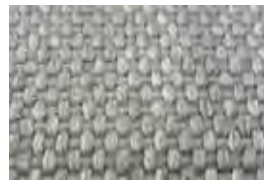
FABRICS



# TUK



TUK natural



TUK crema



TUK camel



TUK marrón



TUK café



TUK chocolate



TUK violeta



TUK rojo



TUK granate



TUK naranja



TUK pistacho



TUK ocre



TUK lino



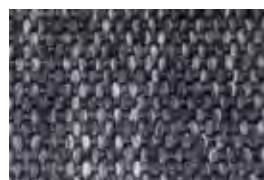
TUK verde



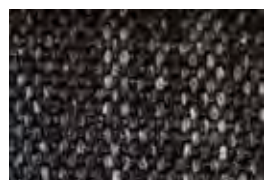
TUK azul



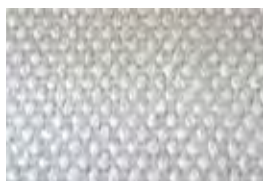
TUK océano



TUK cobalto



TUK marino



TUK blanco



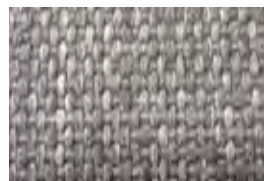
TUK lila



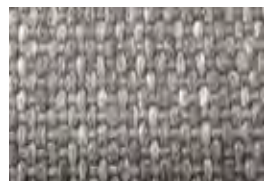
TUK ceruleo



TUK perla



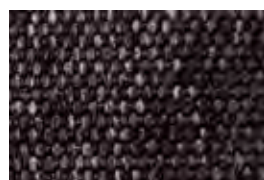
TUK gris



TUK plata



TUK marengo



TUK onix

100 % Polyester  
ANTIMANCHAS



por parte  
trasera



Tª máx.  
lavado

# OTELLO



OTELLO 1101



OTELLO 1104



OTELLO 1106



OTELLO 1107



OTELLO 1108



OTELLO 1109



OTELLO 1110



OTELLO 1111



OTELLO 1112



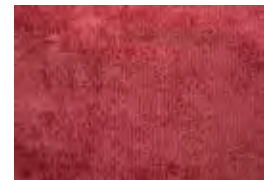
OTELLO 1113



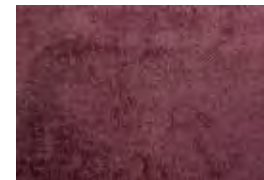
OTELLO 1115



OTELLO 1116



OTELLO 1117



OTELLO 1118



OTELLO 1120



OTELLO 1123



OTELLO 1124



OTELLO 1125



OTELLO 1126



OTELLO 1127



OTELLO 1129



OTELLO 1130



OTELLO 1131



OTELLO 1132



OTELLO 2000

100% Poliéster



por parte  
trasera



Tª máx.  
lavado



## LANNETE



LANNETE 01



LANNETE 02



LANNETE 03



LANNETE 05



LANNETE 06



LANNETE 07



LANNETE 11



LANNETE 12



LANNETE 13



LANNETE 14



LANNETE 15



LANNETE 16



LANNETE 17



LANNETE 19



LANNETE 22



LANNETE 23



LANNETE 26



LANNETE 27



LANNETE 29



LANNETE 30



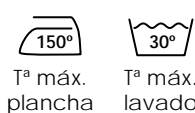
LANNETE 31



LANNETE 33

**STOP STAIN**  
Fácil limpieza y mantenimiento

100% Poliester



Tª máx. plancha Tª máx. lavado

## NABUCCO



NABUCCO 00



NABUCCO 01



NABUCCO 02



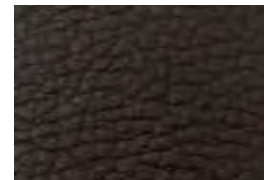
NABUCCO 03



NABUCCO 04



NABUCCO 05



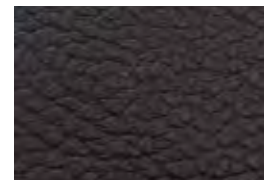
NABUCCO 06



NABUCCO 07



NABUCCO 08



NABUCCO 09



NABUCCO 11



NABUCCO 12



NABUCCO 13



NABUCCO 14



NABUCCO 15



NABUCCO 16



NABUCCO 17



NABUCCO 18



NABUCCO 19



NABUCCO 20



NABUCCO 21

78% PVC + 2% PU + 20% Polyester



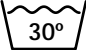
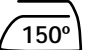
Ignifugo



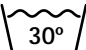

Resistente al alcohol



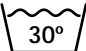


## LANNETE

ANCHO	PESO	COMPOSICIÓN	MARTINDALE TEST	SOLIDEZ A LA LUZ	RESISTENCIA		
140 cm.	270 gr/m <sup>2</sup>	100 % Poliéster	+ 35.000 ciclos	4	Al rasgado: 4 A tracción: 4/4 (Urdimbre/trama)	T <sup>a</sup> máx. lavado	T <sup>a</sup> máx. plancha
* LIMPIEZA:		No usar lejía. Admite limpieza en seco sólo con esencias minerales, percloroestileno (sólo profesionales)					
* STOP STAIN:		Tratamiento con base teflón que proporciona un sellado contra líquidos no agresivos y fácil limpieza.					



## OTELLO

ANCHO	PESO	COMPOSICIÓN	MARTINDALE TEST	SOLIDEZ A LA LUZ	RESISTENCIA		
140 cm.	300 gr/m <sup>2</sup>	100 % Poliéster	+ 40.000 ciclos	5	Al rasgado: 5 A tracción: 4/4 (Urdimbre/trama)	T <sup>a</sup> máx. lavado	Por parte trasera
* LIMPIEZA:		No usar lejía. Lavar con detergente neutro. Admite limpieza en seco, sólo con esencias minerales, percloroestileno (sólo profesionales).					

## TUK

ANCHO	PESO	COMPOSICIÓN	MARTINDALE TEST	SOLIDEZ A LA LUZ	RESISTENCIA		
140 cm.	450 gr/m <sup>2</sup>	100 % Poliéster	+ 100.000 ciclos	5	Al rasgado: 5 A tracción: 4/4 (Urdimbre/trama)	T <sup>a</sup> máx. lavado	Por parte trasera
* LIMPIEZA:		No usar cloro ni ningún tipo de limpieza química. No usar secadora.				<b>ANTIMANCHAS</b>	
							BS-6862 Test 1

## NABUCCO

ANCHO	PESO	COMPOSICIÓN	MARTINDALE TEST	SOLIDEZ A LA LUZ	RESISTENCIA		
140 cm.	570 gr/m <sup>2</sup>	78 % PVC 2 % PU 20 %Poliéster	+ 40.000 ciclos	4	Al rasgado: 35/45 A tracción: 145	<b>Ignifugo</b>	Resistente al alcohol
* LIMPIEZA:		Usar un trapo húmedo y jabón neutro. No recomendables limpiadores químicos agresivos como disolventes o abrillantadores, ni detergentes abrasivos tipo colonias o aerosoles multiusos.					



## GARANTÍA PONDECOR

PONDECOR INTERIORISMO S.L. garantiza la calidad de todos sus productos en sus distintas marcas: DESIGN y PREMIUM, destinados a un uso exclusivamente doméstico, expresamente no indicado para contract o uso de hostelería.

Dicha garantía ofrece además un servicio postventa y toda la atención y asesoramiento que el cliente necesite, atendiendo, mediante reparación o sustitución del artículo, todas aquellas incidencias debidamente justificadas y que queden totalmente excluidas de las siguientes circunstancias: manipulación indebida del producto, uso distinto para el que ha sido destinado, instalación incorrecta, alteración de sus materiales por exposición a altas temperaturas, contacto con sustancias fácilmente decolorantes, procesos de limpieza inadecuados, daños ocasionados por mascotas u otras negligencias durante el proceso de montaje y/o vida útil del producto.

Para la validez de esta garantía es necesaria la presentación del justificante de compra original junto al presente documento.

## LIMPIEZA Y USO

En materiales sólidos como tableros de madera MDF y sobres o estructuras de vidrio, recomendamos emplear un paño ligeramente húmedo con agua y jabón neutro, aplicado suavemente y evitando siempre cualquier tipo de producto abrasivo o que contenga lejía, amoníaco, alcoholes o disolventes. Y en el caso de patas y estructuras metálicas, limpiar con paño seco o gamuza.

Sobre tapizados, se recomienda un tipo de limpieza en seco a base de percloroetileno, hidrocarburos y/o fluidos siliconados, (solo por profesionales) siendo aconsejable un periodo de reposo tras el desmanchado y previo al secado específico según el tipo de tejido.

Recordamos que todos nuestros productos de las marcas DESIGN y PREMIUM son de uso exclusivamente doméstico no apto bajo intemperie, por lo que se recomienda también evitar su exposición solar permanente, aunque los muebles estén ubicados en interiores; evitar también su cercanía a posibles fuentes de calor.

## NUESTROS MATERIALES

### ACEROS

Todos los metales de la colección DESIGN están acabados en los siguientes posibles tratamientos superficiales: acero cromado en la mayoría de estructuras de sillas y mesas, salvo alguna base de mesa acabada en acero inoxidable pulido. El resto de aceros se presentan lacados en colores blanco mate y blanco brillo.

Todos los metales de la colección PREMIUM son: acero inoxidable efecto espejo, pulido mate y cromado en doble baño de cromo. El resto de aceros se presentan lacados en colores negro mate y gris mate.

En ambas gamas de productos, los aceros inoxidables poseen una elevada resistencia a la corrosión; no obstante debe evitarse la exposición a ambientes húmedos.

### VIDRIOS

Todos los sobres de mesas o patas estructurales de vidrio de la marca DESIGN son de vidrio templado de 5, 10 y 12 mm con cantos pulidos; pueden presentarse en diferentes colores y acabados como: transparente, gris, negro y blanco, tanto en brillo como en mate, y con algún caso peculiar de textura tipo granulado efecto granito.

Todos los sobres de mesas o patas estructurales de vidrio de la marca PREMIUM son de vidrio templado 12 mm con cantos pulidos, salvo algunas de mesas auxiliares con sobre de vidrio de 8 mm; pueden presentarse en tono transparente y tono ahumado.

En ambas gamas de DESIGN y PREMIUM, se trata de vidrios de seguridad con una resistencia estructural muy alta, procesados por tratamientos térmicos para aumentar su resistencia en comparación con el vidrio normal. Esto se logra poniendo las superficies exteriores en compresión y las superficies internas en tensión de modo que en caso de rotura, el vidrio se desmenuce en trozos pequeños granulares en lugar de astillar en grandes fragmentos dentados y evitando causar lesiones.

### MADERAS Y MDF

Tanto las estructuras internas de los productos DESIGN como PREMIUM, constan de tableros MDF conformados con fibras compactadas de media densidad. Los distintos acabados superficiales en el caso de los productos DESIGN, son: laminados en roble canadián y lacados en blanco mate o brillo. Las patas de algunos modelos de sillas y mesas son de roble australiano, pulimentado con barniz natural.

En el caso de los productos PREMIUM, se opta por acabados superficiales en chapa de nogal americano y lacados en blanco, gris y moka, generalmente en alto brillo. Las diferentes estructuras macizas para patas de sillería o reposabrazos, son de nogal americano pulimentado con barniz natural.



 **PONDECOR INTERIORISMO**

c/ Belgrado, 5. Pol. Ind. Mas de Tous  
Apartado de Correos 158, C.P: 46185  
La Pobla de Vallbona. Valencia-Spain

Phone: +34 96 277 96 74

Fax: +34 96 165 23 47

e-mail: pondecor@pondecor.com  
comercial@pondecor.com

web site: [www.pondecor.com](http://www.pondecor.com)